

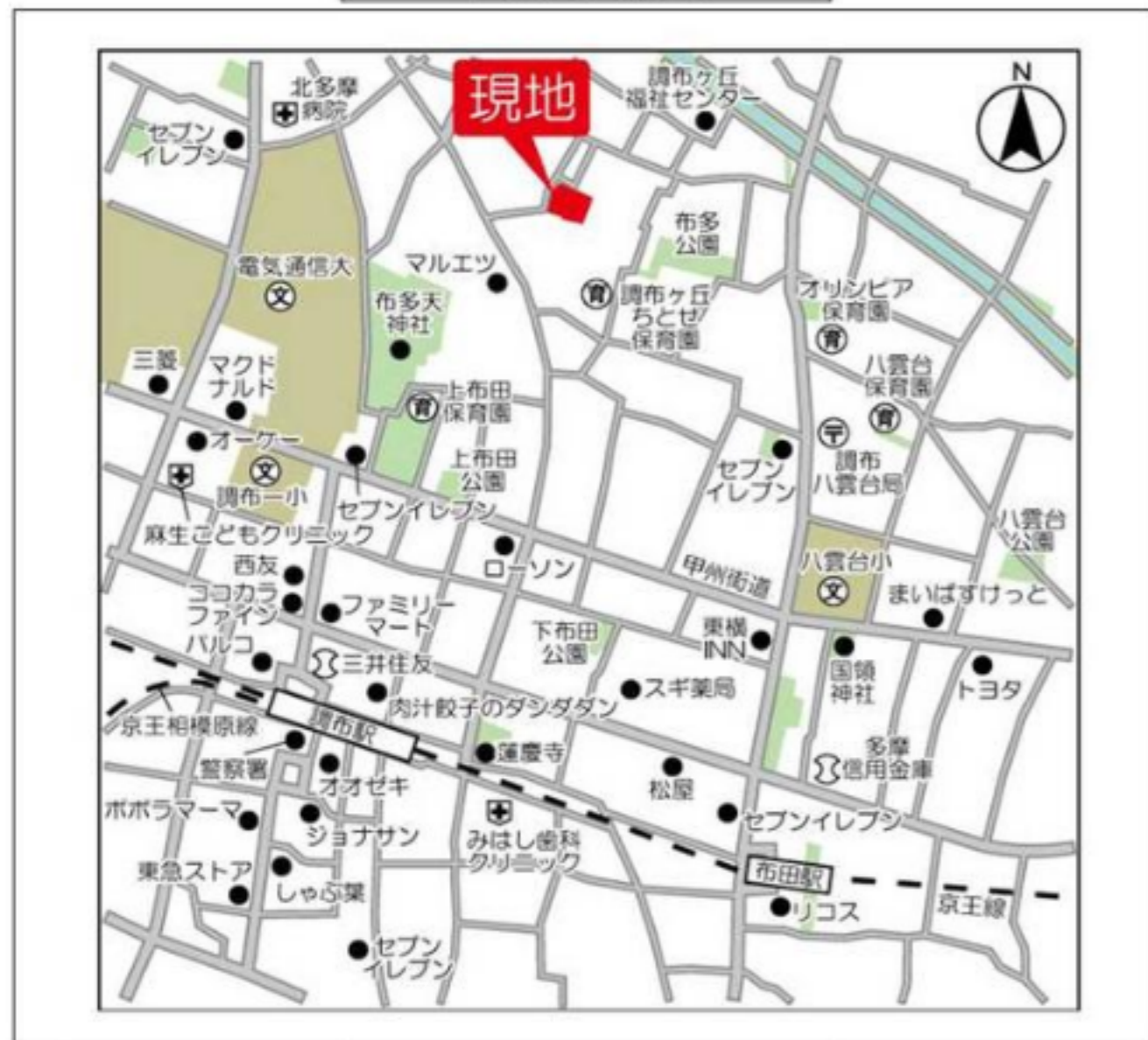
建物種別 マンション		
セレステラス調布ヶ丘		
411号室	地上4階部分	3LDK

2023年築3LDK♪オートロック、宅配BOX、防犯カメラ♪
 指定保証会社利用必須※一部法人契約除く・敷金賃料1ヶ月分
 積み増し
 ペット相談可 ※ペット飼育時使用細則遵守

賃料	200,000 円	共益費	15,000 円
貸貸条件	敷金 1ヶ月	礼金 2ヶ月	償却金 0 円
	更新料 新賃料の1ヶ月分相当額		
	契約者・入居者専用会員制サービス「リーブル」にご加入いただきます ※法人契約者対象外(入居者は対象となります) ※登録無料		

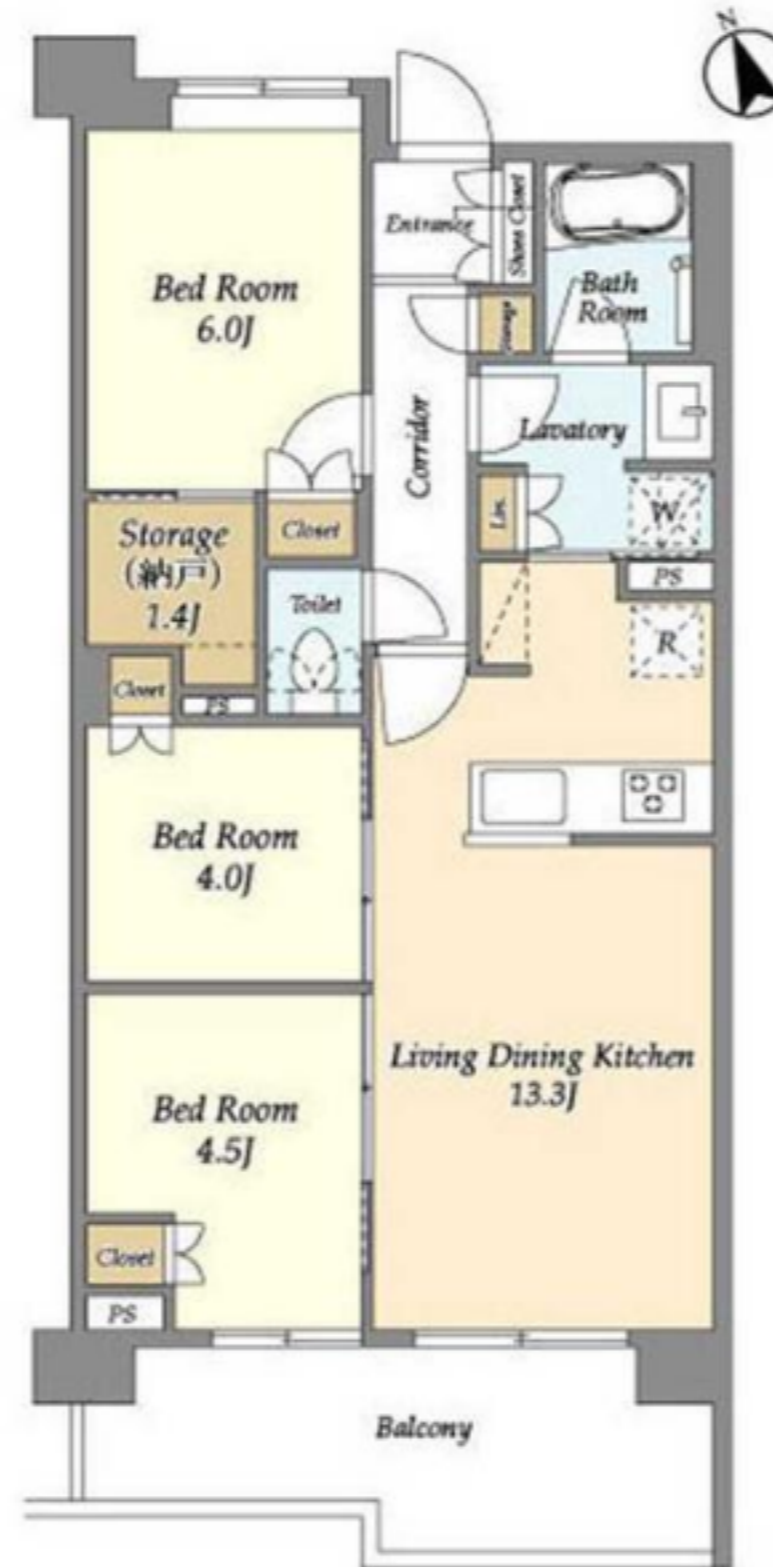


物件外観図



物件周辺図

※図面と現状に相違がある場合は現状優先とします。



入居可能日	2025年03月上旬 (工事の進捗等により変更有)	内覧	不可
-------	---------------------------	----	----

ペット飼育可：小型犬・猫・小動物併せて2匹・小鳥1かご迄
 自転車置場(無料)：1世帯2台まで
 24時間ゴミ出し可
 電子契約可

※消費税法の改定により税率が改定された場合には、変動後の税率により計算する事とします。

契約期間	普通借家 2年
所在地	東京都調布市調布ヶ丘3丁目36-8
交通	京王線 調布駅 徒歩13分
建物	構造・規模 鉄筋コンクリート造 7階建 専有面積 65.01㎡ (19.66坪)
築年月	2023年12月
戸数	総戸数 79戸 賃貸戸数 39戸 (住居)

保証会社	保証会社利用 必須 保証会社名 レジデンシャルパートナーズ 保証料: 賃料等の50%(最低2万)、月額手数料: 賃料等の1%(更新料無)
	保証会社利用 必須 保証会社名 オリコフォレントインシュア 保証料: 賃料等の50%(最低2万)、月次保証料: 賃料等の1%(更新料無)
	保証会社利用 必須 保証会社名 エルズサポート 保証料: 賃料等の50%(最低2万)、月次保証料: 賃料等の1%(更新料無)

設備	< 共有設備 > 宅配BOX, メールボックス, エレベーター, オートロック, 防犯カメラ, ごみ置場, 24時間ゴミ出し可, 管理人有(巡回), 機械式駐車場(有料)
	< 専有設備 > ゲブルロック, 浴室暖房乾燥機能, 追焚機能, システムキッチン, ハスト別, 壁掛けエアコン1台, 温水洗浄便座, 独立洗面化粧台, モーター付インターホ, 室内洗濯機置場

■指定保証会社利用必須※一部法人契約除く・敷金賃料1ヶ月分積み増し■ペット飼育:飼育時敷金2ヶ月※飼育時使用細則遵守・小型犬・猫・小動物併せて2匹・小鳥1かご迄■楽器演奏・SOHO利用不可■エアコン清掃費・室内清掃費は借主負担■解約予告:2ヶ月前予告

回線	BS対応可, CS110° 対応可
初期費用	損害保険料 15,980 円 鍵交換代 33,000 円

ランニング費用	
---------	--

他一時金	清掃費 68,750 円 エアコン清掃費 11,000 円
------	-------------------------------

「電子契約」対応可能



ペット可賃貸のスマイリア
<https://www.smirea.net/>
 東京都知事免許(2)第98911号
 〒1600007 東京都新宿区荒木町22-48タジマビル2階

☎ 03-3353-0303
 FAX 03-3353-0404
 MAIL info@smirea.net

担当 川元 裕喜