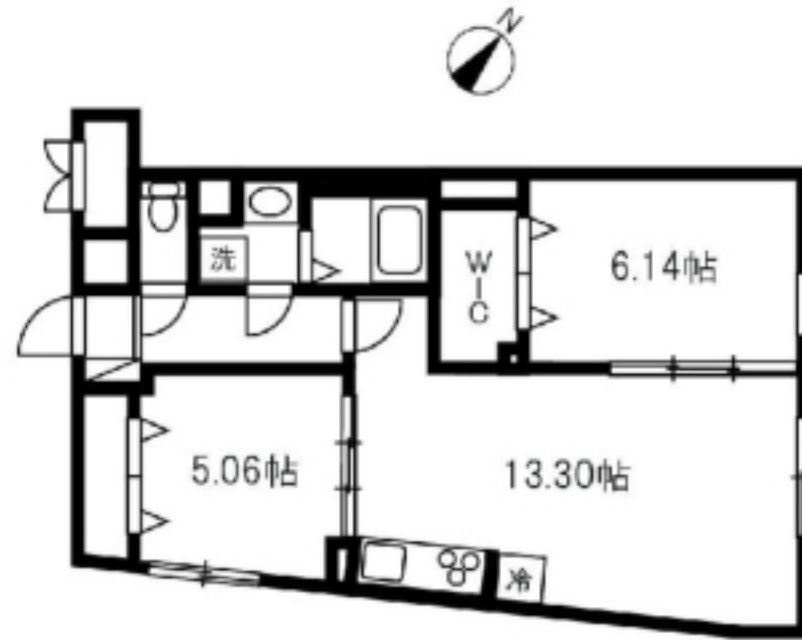
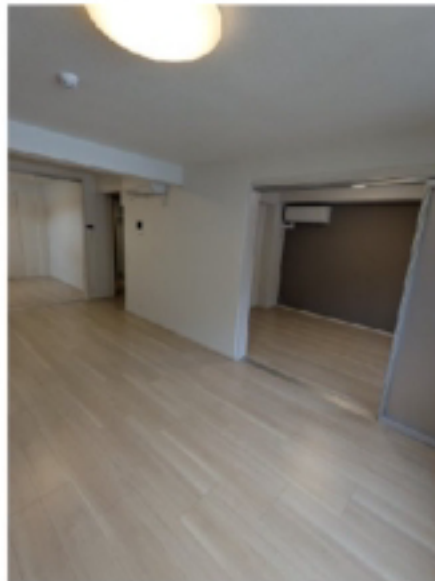


エルファール駒沢公園 | 0401

★敷金礼金ゼロゼロ★
★小型犬・猫計2匹迄飼育相談可★



賃貸条件	賃料 敷金	239,000円 0ヶ月	共益費 礼金	15,000円 0ヶ月
所在地	東京都世田谷区駒沢5丁目21-13			
交通	東急田園都市線「駒沢大学」駅 徒歩13分			
	東急田園都市線「桜新町」駅 徒歩22分			
	東急大井町線「等々力」駅 徒歩25分			
種別	賃貸マンション	構造	鉄筋コンクリート	
規模	地上5階建て/4階部分		間取	2LDK
専有面積	56.54㎡		築年数	2023年9月
入居可能日	即時(退去済み)		現況	空家
更新料	新賃料の1ヶ月		向き	北東
保険	18,000円(2年)		鍵交換代 ※税込	38,500円
保証会社	※エポス ルームIDからの審査になります。 【ルームID】月額総賃料の50%/月次保証料、月額総賃料の1.5% ●エポスグローバルプラン利用時:月額総賃料の100%,月額総賃料の2% 【ナップ】月額総賃料の50%/年間保証料10,000円/引落手数料550円(税込)			
費用	害虫バリア(税込): 16,500円			
	プレミアデスク(税込/2年): 16,500円			
	契約時ルームクリーニング費用(税込): 118,470円			
必要書類	■審査時: 顔写真付き身分証、在籍証明、収入証明 ■契約時: 無			
その他	ペット	可能	楽器	不可
	事務所	不可	法人	可
	駐輪場	無	バイク	無
	駐車場	無	トランク ルーム	無
	先行	契約	インター ネット	無料 ファイバーゲート 0120-988-660
備考	■短期解約違約金: 1年未満1ヵ月 ■解約予告: 2ヵ月前 ■プレミアデスク代の中に登録料4,400円(税込)を含みます。 ■大手法人契約時【+礼1】で諸条件ご相談可 ■PET飼育時 1匹につき敷金1ヶ月プラス ※解約時償却 原則1匹飼育だが、2匹迄の飼育相談可 ■ペット飼育に関して体長50cm未満・体重10キロ未満に収まる種類 ■解約日(2024/9/19)以降の賃貸設定必須			
共用管理	株式会社S-FITパートナーズ			

※図面と現況が異なる場合は、現況優先となります。 情報掲載日 2024/10/30

※写真は参考となります



セブンイレブン 世田谷駒
澤大学南店まで101m
トモズ 駒沢店まで86m
西友 駒沢店まで646m



ペット可賃貸のスマイリア

<https://www.smirea.net/>

東京都知事免許(2)第98911号

〒1600007 東京都新宿区荒木町22-48タジマビル2階



03-3353-0303



03-3353-0404



info@smirea.net

担当

川元 裕喜

