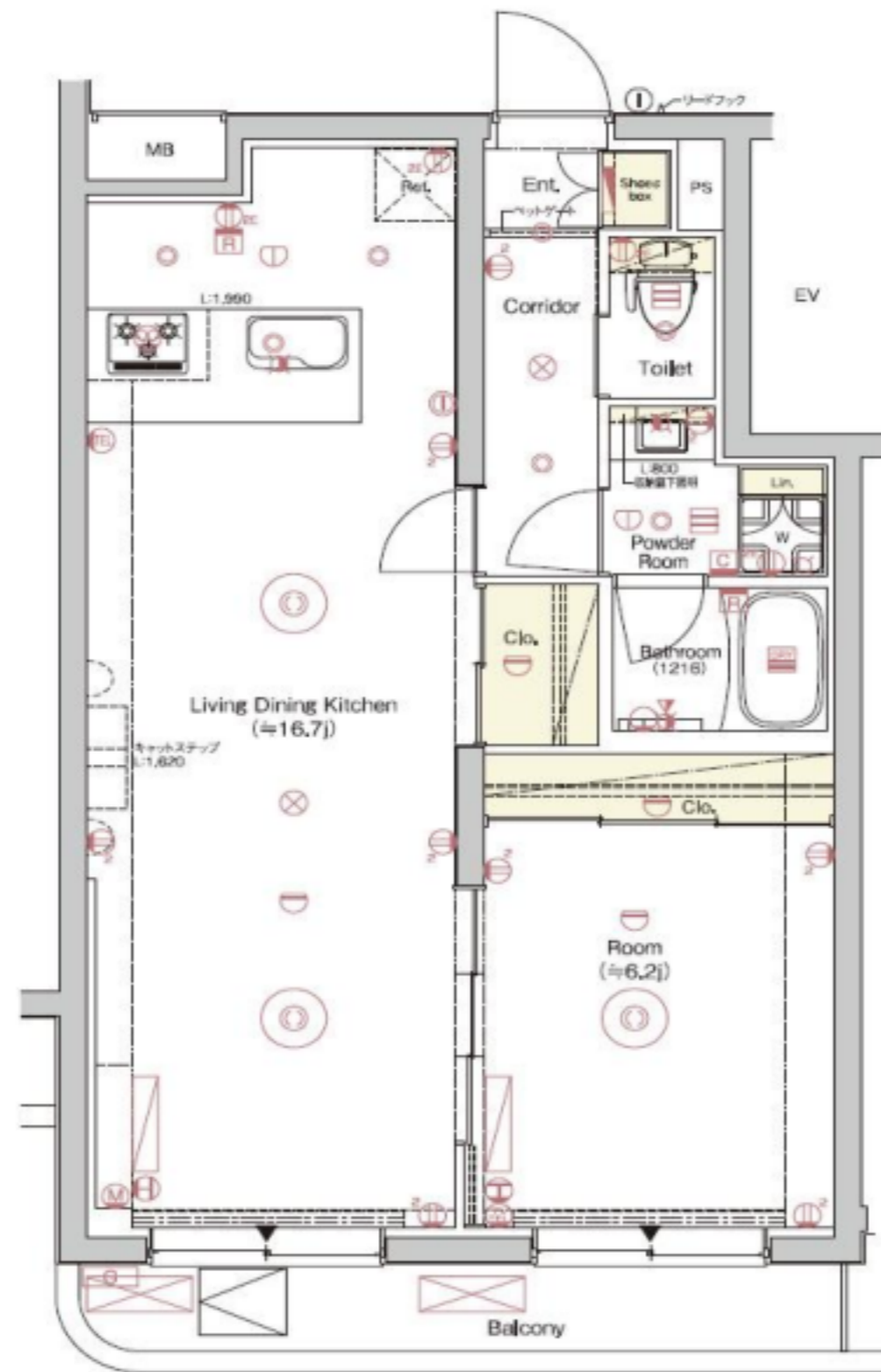


# INUNEKO HILLS ROKUGODOTE 402 号室

犬猫向け仕様を組み込んだペット共生マンションです。  
 多頭飼育OK！大型犬OK！（小型犬と猫合わせて8匹まで、中型犬なら4匹まで、大型犬なら2匹まで）  
 建物内各所にリードフック有、ペット用足洗い場、ペットドア、キャットウォーク、屋上ドッグラン（大型犬は安全上利用不可）など有！動物病院が建物隣り！多摩川土手近いです！



※専用ドッグラン



利回りくん



特別ご優待サービス  
**SYLA PREMIUM Club Off**  
**SYLA PREMIUM SUPPORT**  
 住まいのトラブルや困りごとに対応いたします。

【設備・条件その他】

エレベーター、宅配ボックス、敷地内ごみ置き場、バルコニー、ペット専用設備、フローリング、全居室フローリング、エアコン、BS、CS、ネット使用料不要、デザイナーズ、分譲賃貸、システムキッチン、カウンターキッチン、パストイレ別、浴室乾燥機、追い焚き、温水洗浄便座、洗面所独立、洗面台、クロゼット、シューズボックス、収納豊富、オートロック、防犯カメラ、モニター付きオートロック、保証会社利用可、外国人可、学生向け、カップル向け、新婚さん向け、ファミリー向け、小型犬可、大型犬可、猫可

※図面と現況が異なる場合は現況を優先いたします。

賃料	160,000円			
	共益費	8,000円		
敷金	0ヶ月	礼金	1ヶ月	
	所在地 東京都大田区仲六郷4丁目			
交通	京急本線六郷土手駅 徒歩3分			
	京急本線雑色駅 徒歩14分			
	京急大師線港町駅 徒歩14分			
建物	構造・規模	鉄筋コンクリート・4階建		
	所在階	4階	間取	1LDK
	築年月	2021年3月	方角	東
	平米数	壁芯51.74㎡	バルコニー面積	5.16㎡
契約	種別	定期借家契約(再契約相談可)	契約期間	2年
	解約予告	2ヶ月前 (大手法人の場合相談可)		
	更新料	1ヶ月	ペット	可能
	火災保険	24,000円	鍵交換代	33,000円
その他	室内清掃費	82,500円 (退去時)		
	入居者サポート	SYLAプレミアムクラブ加入 24,200円(税込)/2年 更新時より 26,400円(税込)/2年		
保証会社	エルズサポート	他取り扱い有り		
	初回50%、月額保証料700円、月額事務手数料330円～	外国籍の方 エポスGTNを利用。初回保証料60%、月額保証料2%、年間保証料無し		
引渡	入居時期	期日指定2025年05月中旬		
	現況	居住中	解約予定日	2025-04-30
備考	◆中型犬2匹OR小型犬と猫合わせて4匹まで飼育可能 ※小型(成長時体重10kg未満)中型(成長時体重10kg以上20kg未満) ◆ペット飼育時:敷金1ヶ月積み増し ◆退去時清掃費用⇒多頭飼育の場合/1匹につき:11,000円追加 ◆大型犬は安全上屋上ドッグラン利用不可 ◆退去前の申込:先行契約 ◆お申込時、当社が運営するサービス「利回りくん」にも申込情報が登録されます。入居後、本登録を行う事ですぐにサービスを利用する事ができます。※本サービスの登録は無料です。			



## ペット可賃貸のスマイリア

<https://www.smirea.net/>

東京都知事免許(2)第98911号

〒160-0007 東京都新宿区荒木町22番地タジマビル2階



03-3353-0303



03-3353-0404



info@smirea.net

担当

川元 裕喜



スマホで物件確認