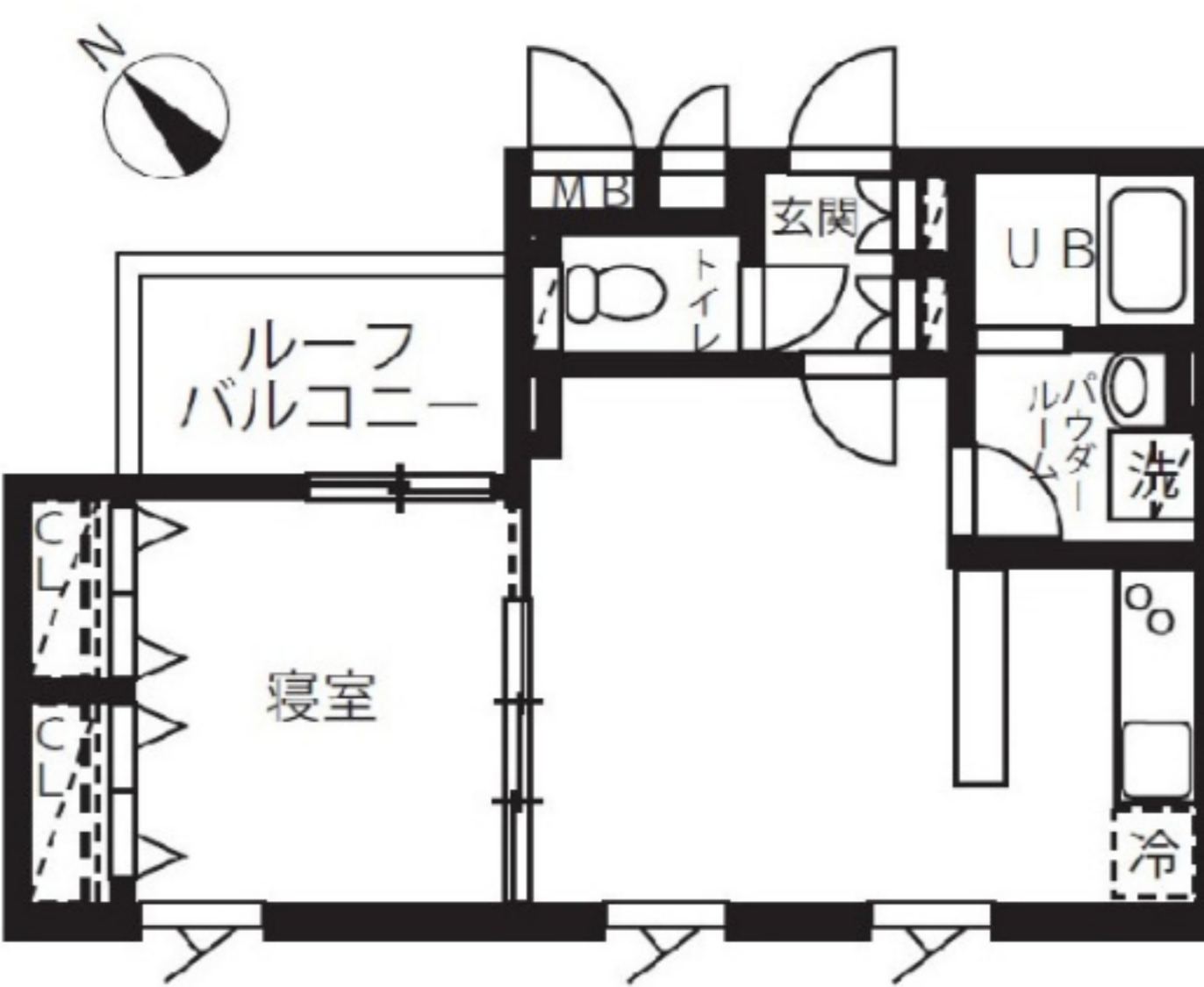


フラッフィー田園調布 0402

☆築浅マンション☆
☆ペット相談(猫2匹 or 小型犬2匹 or 中型犬1匹迄)その他要相談☆



| | | | | |
|-------|--|--------------------|-------------|---|
| 賃貸条件 | 賃料 敷金 | 180,000円 1ヶ月 | 共益費 礼金 | 15,000円 1ヶ月 |
| 所在地 | 東京都世田谷区東玉川2丁目39-7 | | | |
| 交通 | 東急東横線「田園調布」駅 徒歩7分 | | | |
| | 東急目黒線「奥沢」駅 徒歩11分 | | | |
| | 東急大井町線「自由が丘」駅 徒歩20分 | | | |
| 種別 | 賃貸マンション | 構造 | 鉄筋コンクリート | |
| 規模 | 地上4階建て/4階部分 | | 間取 | 1LDK |
| 専有面積 | 39.31㎡ | | 築年数 | 2023年10月 |
| 入居可能日 | 相談(2025/2/20解約予定) | | 現況 | 居住中 |
| 更新料 | 新賃料の1.5ヶ月 | | 向き | 北東 |
| 保険 | 18,000円(2年) | | 鍵交換代 ※税込 | 33,000円 |
| 保証会社 | ※エポス ルームIDからの審査になります。 【ルームID】月額総賃料の50%/月次保証料、月額総賃料の1.5% 【ジェイリース】初回保証料50%~/年次保証料10,000円/口座振替手数料440円(税込) | | | |
| 費用 | プレミアデスク(税込/2年):16,500円 | | | |
| 必要書類 | ■審査時:顔写真付き身分証・在籍証明 ■契約時:無 | | | |
| その他 | ペット | 可能 | 楽器 | 不可 |
| | 事務所 | 不可 | 法人 | 可 |
| | 駐輪場 | 有 ステッカー代1,100円(税込) | バイク | 無 |
| | 駐車場 | 無 | トランク ルーム | 無 |
| | 先行 | 契約 | インター ネット | 無料 レジデンスサービスインター ネット (03-6234-6268) |
| 備考 | ■短期解約違約金:1年未満2カ月 ■解約予告:2カ月前 ■プレミアデスク代の中に登録料4,400円(税込)を含みます。 ■本物件は電子契約となります。 ■「どうぶつ専門家」への電話相談サービスあり(アニコムパフェ) ■審査時飼育の有無に関わらず、ペット面談(オンライン)あり ■ペット飼育時、敷金の積み増し・他条件の変更はございません。 ■駐輪場は区画が2台のみの為、先着順となります。 ※写真は参考になります。 | | | |
| 共用管理 | 株式会社S-FITパートナーズ | | | |

※写真は参考となります



セブンイレブン 世田谷奥
沢3丁目店まで249m
JOY動物病院まで264m
ナポリの窯 田園調布店ま
で45m



※図面と現況が異なる場合は、現況優先となります。 情報掲載日 2024/12/25



ペット可賃貸のスマイリア
<https://www.smirea.net/>
 東京都知事免許(2)第98911号
 〒1600007 東京都新宿区荒木町22-48タジマビル2階

☎ **03-3353-0303**

担当 川元 裕喜

FAX 03-3353-0404

MAIL info@smirea.net