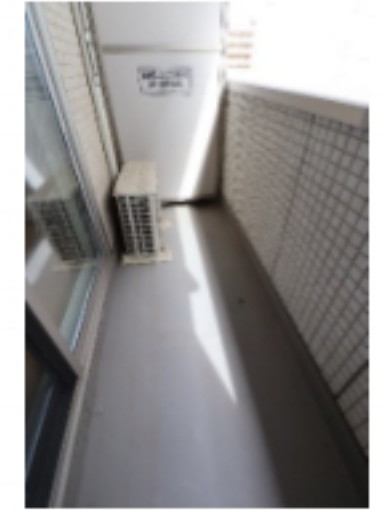
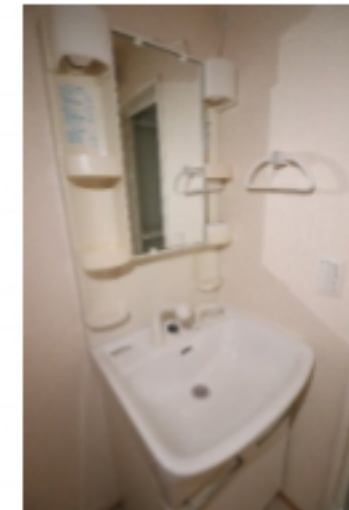
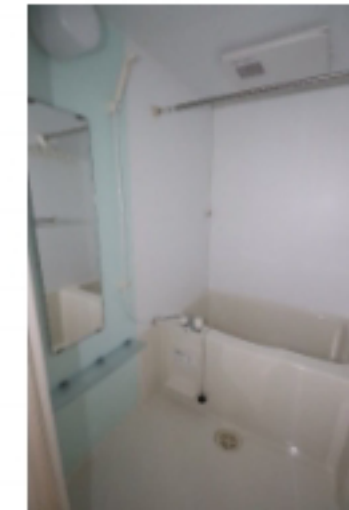
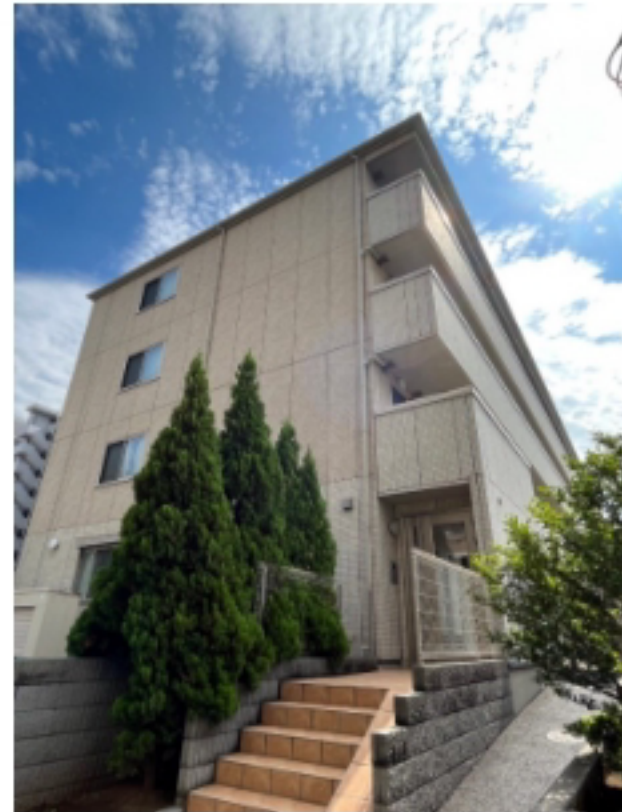
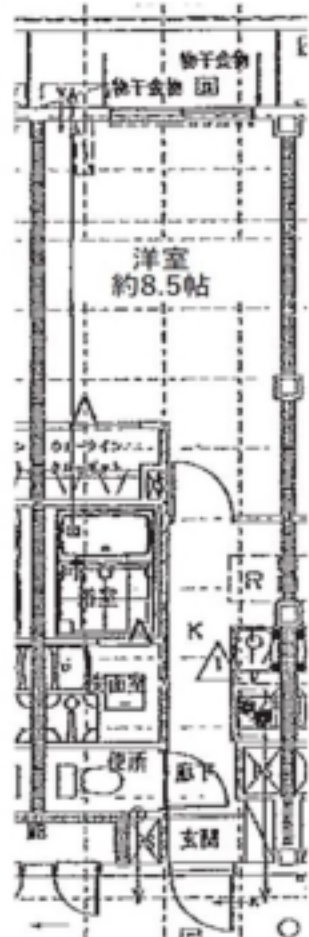




物件名 GENOVIA原木中山  
206号室 B (反転) type **内見可**

賃料 **76,000円**

交通 東京メトロ東西線「原木中山」駅 徒歩 9分  
中央・総武線各停「下総中山」駅 徒歩 20分  
京成本線「京成中山」駅 徒歩 24分



- ペット飼育可(大型犬・猫・多頭飼い可)
- 浴室乾燥機付き
- 温水洗浄便座(BT別)
- 独立洗面台完備
- 2口ガスシステムキッチン
- 契約金カード決済可(VISA Masterのみ)
- 電子契約有
- 防犯カメラ、オートロック
- エアコン
- 二人入居・外国籍相談可能

★上記、初期費用決済可！お家賃もご相談可能！  
※外国人サポートプラン加入の方限定

※ペット飼育の場合敷金1ヵ月追加(解約時償却)。※留學生の方敷金1ヵ月追加(解約時返還)。

|      |                |       |                                                                                                                                                                                                                                                                                                         |                                                                                                                                                                                                                                                                                                                                                                                  |
|------|----------------|-------|---------------------------------------------------------------------------------------------------------------------------------------------------------------------------------------------------------------------------------------------------------------------------------------------------------|----------------------------------------------------------------------------------------------------------------------------------------------------------------------------------------------------------------------------------------------------------------------------------------------------------------------------------------------------------------------------------|
| 所在地  | 千葉県市川市田尻4丁目2-6 | 管理費等  | 管理費 10,000円                                                                                                                                                                                                                                                                                             | その他費用<br>・保証会社必須<br>一着手「RBI」初回保証料：40%（ペット飼育時60%）<br>外国籍：100%+外国籍サポート年間10,800円<br>（※審査により変更有・要確認）<br>外国籍家賃：クレカQR決済可（既存の保証料+2%/月）<br>★RBI安心サポート：<br>家賃保証月額料+家財保険+家賃引落手数料+mamorocca<br>→全て付帯して2,700円/月(税込)<br>二着手「要相談」<br>・火災保険料→保証会社により変化<br>・鍵交換費用27,500円【任意】<br>・契約事務手数料11,000円 ・消臭抗菌剤×11,000円<br>・4ヶリコグ費用38,500円（全て税込表記）<br>※1年未満短期違約金有、賃料+管理費合計額（法人相談可）<br>※解約予告2ヶ月前（法人の場合相談可） |
| 所在階  | 2階             | 敷金/礼金 | 敷金： <b>0ヵ月</b> 礼金： <b>0ヵ月</b>                                                                                                                                                                                                                                                                           |                                                                                                                                                                                                                                                                                                                                                                                  |
| 専有面積 | 28.48㎡         | 入居時期  | <b>即入居可</b>                                                                                                                                                                                                                                                                                             |                                                                                                                                                                                                                                                                                                                                                                                  |
| 間取詳細 | 1K             | 契約期間  | 普通借家契約2年（更新料：新賃料1ヵ月）                                                                                                                                                                                                                                                                                    |                                                                                                                                                                                                                                                                                                                                                                                  |
| 構造   | 鉄骨造 地上階数 4階    | 駐車場   | 無                                                                                                                                                                                                                                                                                                       |                                                                                                                                                                                                                                                                                                                                                                                  |
| 築年月  | 2011年7月        | 駐輪場   | 自転車：無料（登録不要）                                                                                                                                                                                                                                                                                            |                                                                                                                                                                                                                                                                                                                                                                                  |
| 向き   | 東              | 必要書類  | 《個人契約》<br>契約者：保険証FaaSICJ... 顔写真付き身分証明書FaaSICJ... 家賃引落口座・銀行印<br>緊急連絡先：身分証明書FaaSICJ...<br>保証人：通常保証人承諾書・印鑑証明書・保険証FaaSICJ... 顔写真付き身分証明書FaaSICJ...<br>《法人契約》<br>契約者：会社印本・印鑑証明書/入居者：保険証FaaSICJ... 顔写真付き身分証明書FaaSICJ...<br>保証人：印鑑証明書・保険証FaaSICJ... 顔写真付き身分証明書FaaSICJ...<br>※審査の内容によって収入の証明できる書類を提出して頂く場合があります。 |                                                                                                                                                                                                                                                                                                                                                                                  |

※図面と現況が異なる場合は現況を優先致します。



ペット可賃貸のスマイリア  
<https://www.smirea.net/>  
 東京都知事免許(2)第98911号  
 〒160-0007 東京都新宿区荒木町22番地タジマビル2階

03-3353-0303  
 FAX 03-3353-0404  
 MAIL info@smirea.net

担当 川元 裕喜



スマホで物件確認