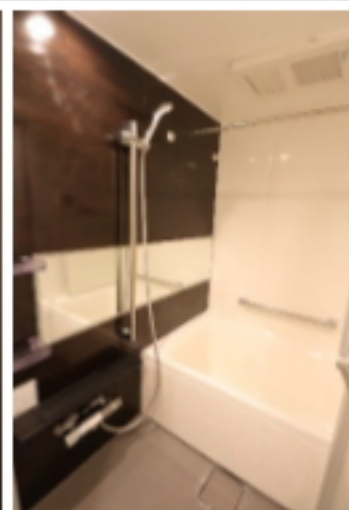
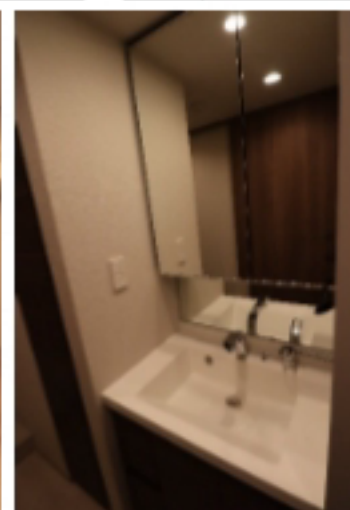
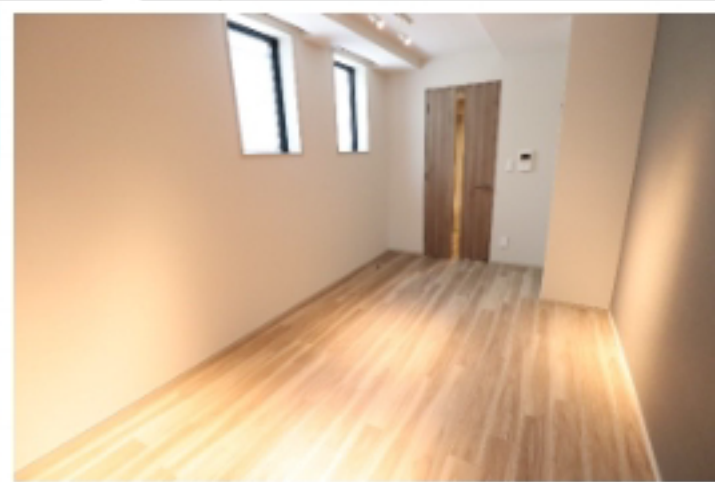
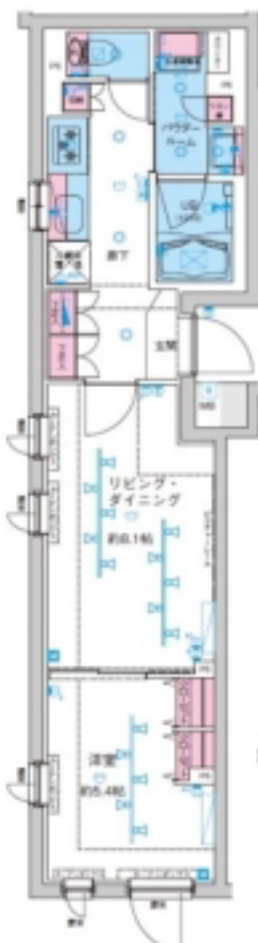


賃貸マンション  ★ペット飼育可能（大型犬・猫・多頭飼い可）/インターネット無料

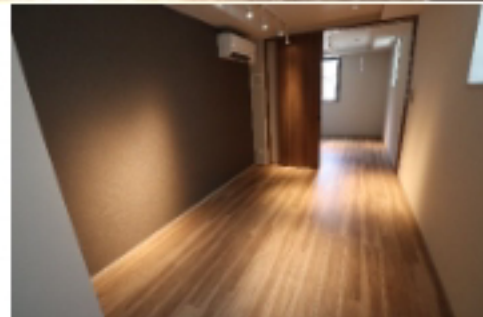
物件名 GENOVIA新大塚  
209号室 Etype **内見可**

賃料 **187,000円**

交通 東京メトロ丸ノ内線「新大塚」駅 徒歩 9分  
東京メトロ丸ノ内線「茗荷谷」駅 徒歩 10分  
東京メトロ有楽町線「護国寺」駅 徒歩 12分













★上記、初期費用決済可！お家賃もご相談可能！  
※外国人サポートプラン加入の方限定



★類似タイプ参考写真

★室内写真載せてます！転用OK！承諾不要です！ <https://x.gd/uBOJ3E>

-  ペット飼育可(大型犬・猫・多頭飼い可)
-  浴室乾燥機・追焚機能付き
-  温水洗浄便座(BT別)
-  独立洗面台完備
-  3口ガスシステムキッチン
-  契約金カード決済可(VISA Masterのみ)
-  電子契約有
-  オートロック
-  宅配ボックス
-  二人入居・外国籍相談可能

※ペット飼育の場合敷金1ヵ月追加(解約時償却)。※留学生の方敷金1ヵ月追加(解約時返還)。

所在地	東京都文京区大塚4丁目10-2	管理費等	管理費 15,000円	その他費用 ・保証会社必須 一着手「RBI」初回保証料：40%（ペット飼育時60%） 外国籍：100%+外国籍サポート年間10,800円 （※審査により変更可・要確認） 外国籍家賃：クレカQR決済可（既存の保証料+2%/月） ★RBI安心サポート： 家賃保証月額料金+家財保険+家賃引落手数料+mamorocca →全て付帯して2,700円/月(税込) 二着手「要相談」 ・火災保険料→保証会社により変化 ・契約事務手数料11,000円 ・消臭抗菌剤「スリス」11,000円 ・A-107-107費用49,500円（全て税込表記） ※1年未満短期満期金有、賃料+管理費合計額（法人相談可） ※解約予告2ヶ月前（法人の場合相談可）	必要書類 《個人契約》 契約者：保険証「ファミポート」-顔写真付き身分証明書「ファミポート」-家賃引落口座・銀行印 緊急連絡先：身分証明書「ファミポート」- 保証人：通称保証人権約書・印鑑証明書・保険証「ファミポート」-顔写真付き身分証明書「ファミポート」- 《法人契約》 契約者：会社印本・印鑑証明書/入居者：保険証「ファミポート」-顔写真付き身分証明書「ファミポート」- 保証人：印鑑証明書・保険証「ファミポート」-顔写真付き身分証明書「ファミポート」- ※審査の内容によって収入の証明できる書類を提出して頂く場合があります。
所在階	2階 向き 北西	敷金/礼金	敷金： <b>0ヵ月</b> 礼金： <b>0ヵ月</b>		
専有面積	41.52㎡ バルコニー -	入居時期	<b>即入居可</b>		
間取詳細	1LDK	契約期間	普通借家契約2年（更新料：新賃料1ヵ月）		
構造	鉄筋コンクリート造 地上階数 4階	駐車場	要問い合わせ（敷金1ヵ月）		
築年月	2021年2月	駐輪場	自転車：無料（要登録）		

※図面と現況が異なる場合は現況を優先致します。



ペット可賃貸のスマイリア

<https://www.smirea.net/>

東京都知事免許(2)第98911号

〒160-0007 東京都新宿区荒木町22番地タジマビル2階



03-3353-0303



03-3353-0404



info@smirea.net



川元 裕喜



スマホで物件確認