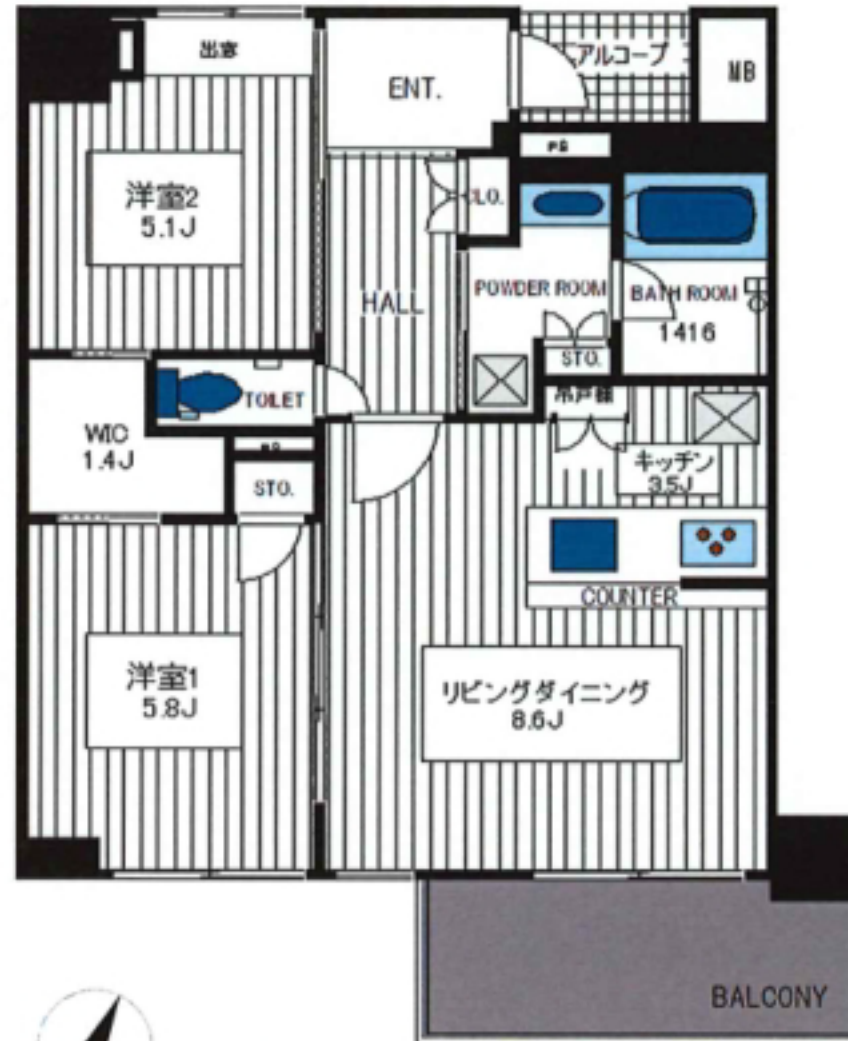
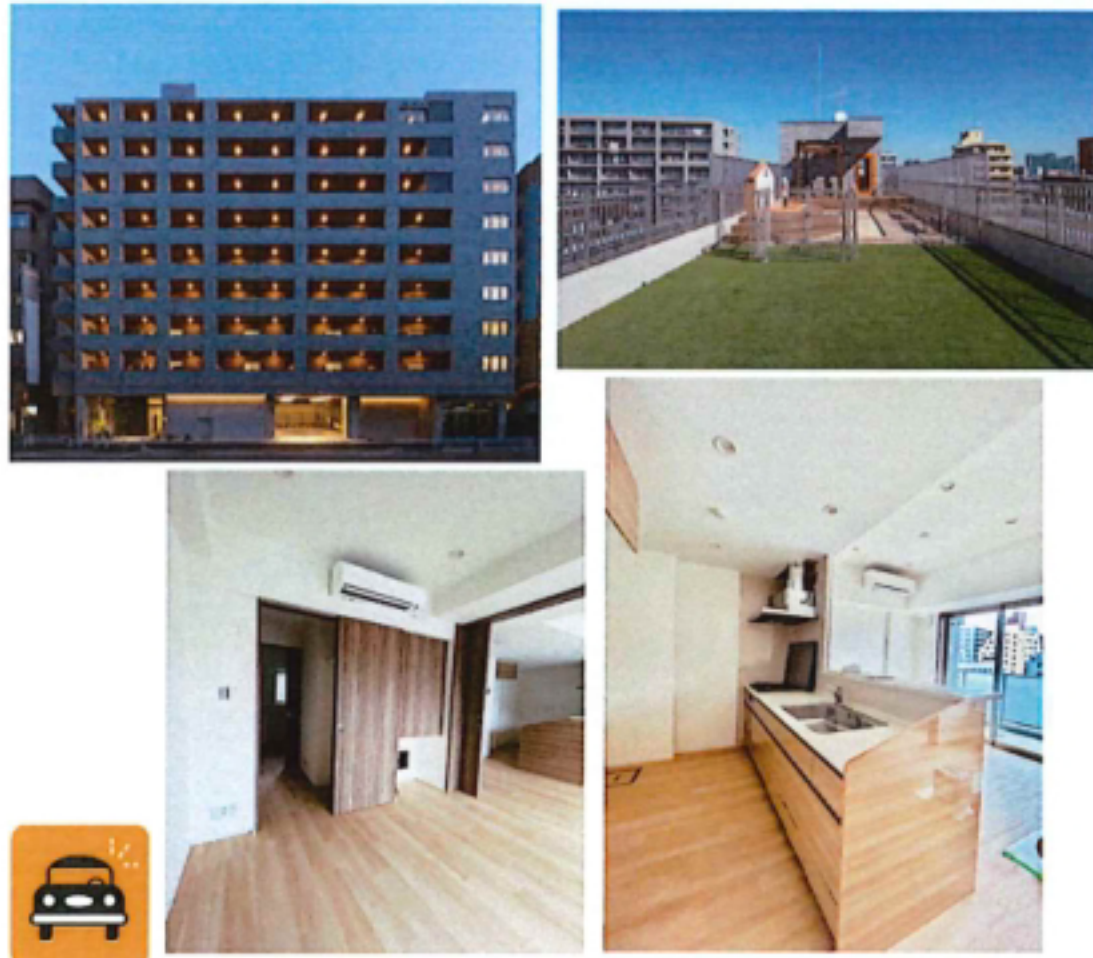


セントラルガーデン 502号室

入居者専用屋上ドッグラン&テラス ♪
エントランスと屋上にペット用足洗い場有^^

- JR根岸線 「関内」 駅 徒歩 7 分
- 横浜市ブルーライン線「伊勢佐木町者町」 駅 徒歩 2 分

CENTRAL GARDEN



176,000

円

■ 賃料

■ 管理費 15,000 円

■ 物件概要

- 所在地：横浜市中区富士見町1-2
- 構造：鉄骨鉄筋コンクリート造 9階建
- 築年月：西暦2023年10月
- 専有面積：52.70㎡ (約15.94坪)
- 間取り：2LDK
- 方角：南東

■ 賃貸条件

- 礼金：1ヶ月分
- 敷金：2ヶ月分 (解約時償却1ヵ月)
- 賃貸借種：普通賃貸借契約
- 賃貸借期：2年間
- 更新料：新賃料の0.5ヵ月分
- 入居日：11月25日 退去予定 退去後清掃 (相談)
- バイク置場：※2台有 (125cc以下11,000円 (税込) /月)
- 駐車場：有 □ 駐輪場：1戸1台 (550円/月)

■ 設備

- エアコン2基
- 温水洗浄便座
- 自転車置場 各戸1台迄
- システムキッチン (ガス3口)
- 宅配BOX
- TVモニター付きオートロック
- フレッツ光ネクストマンションタイプ
- オートロック
- 浴室乾燥機
- 防犯カメラ・BS・CS放送対応

- 保証会社：日本セーフティ株式会社【初回】賃料の40%
- 事務所不可：住居兼事務所は相談可 (個人事務所)
- 家財保険：貸主提携代理店にて加入必須 (15000円~)



■ 駐車場 ■
敷金なし(保証会社加入要)

【上段】※有なし 35,000円(税別)/月
長5300/幅1950/高1750/重2300
【下段】※有なし 40,000円(税別)/月
長5300/幅1950/高2100/重2300

※駐車場に関しては実車での事前入庫確認が必要です
駐車場料金も保証料に含まれます。



■ ペット ■
犬 (中型犬まで) 猫 (合計2匹迄)
大型犬は2階のお部屋限定
(多頭飼育 3匹以上の場合には礼金2ヵ月)



- 出し入れ便利なウォークスルークローゼット
- 引き戸を開ければ広々約LDK約18帖
- ホーローパネルシステムキッチン
- ハンズフリー解除キ
- カラリ床・魔法瓶浴槽のバスルーム
- 奥行約2mのバルコニー
- 利便性を考えたアプリ操作可能
インターホンシステム「ディアリス」
- セコムマンションセキュリティ

※ 図面と現況が異なるときは現況を優先致します。

※6ヵ月未満の解約の場合は違約金2ヵ月・1年未満の場合は1ヵ月



ペット可賃貸のスマイリア

<https://www.smirea.net/>
東京都知事免許(2)第98911号
〒1600007 東京都新宿区荒木町22-48タジマビル2階



03-3353-0303



03-3353-0404



info@smirea.net

担当

川元 裕喜