



グランデュオ二子玉川5 / 1K・401号室

# GranDuo Futakotamagawa 5

敷金  
礼金 0



ペット相談可  
※体重 15kg 以内の小型～  
中型犬または猫 2 匹まで



自然と利便性に恵まれた街で、ゆったりとした暮らし 1K・タイプ

東急田園都市線・大井町線

「二子玉川」徒歩 9 分

駅前ショッピング施設充実

お好みに合わせて選べる  
フロアごとの内装デザイン

高  
スペック  
設備



オートロック



防犯カメラ



モニター付きインターホン



宅配 BOX



浴室乾燥



独立洗面台



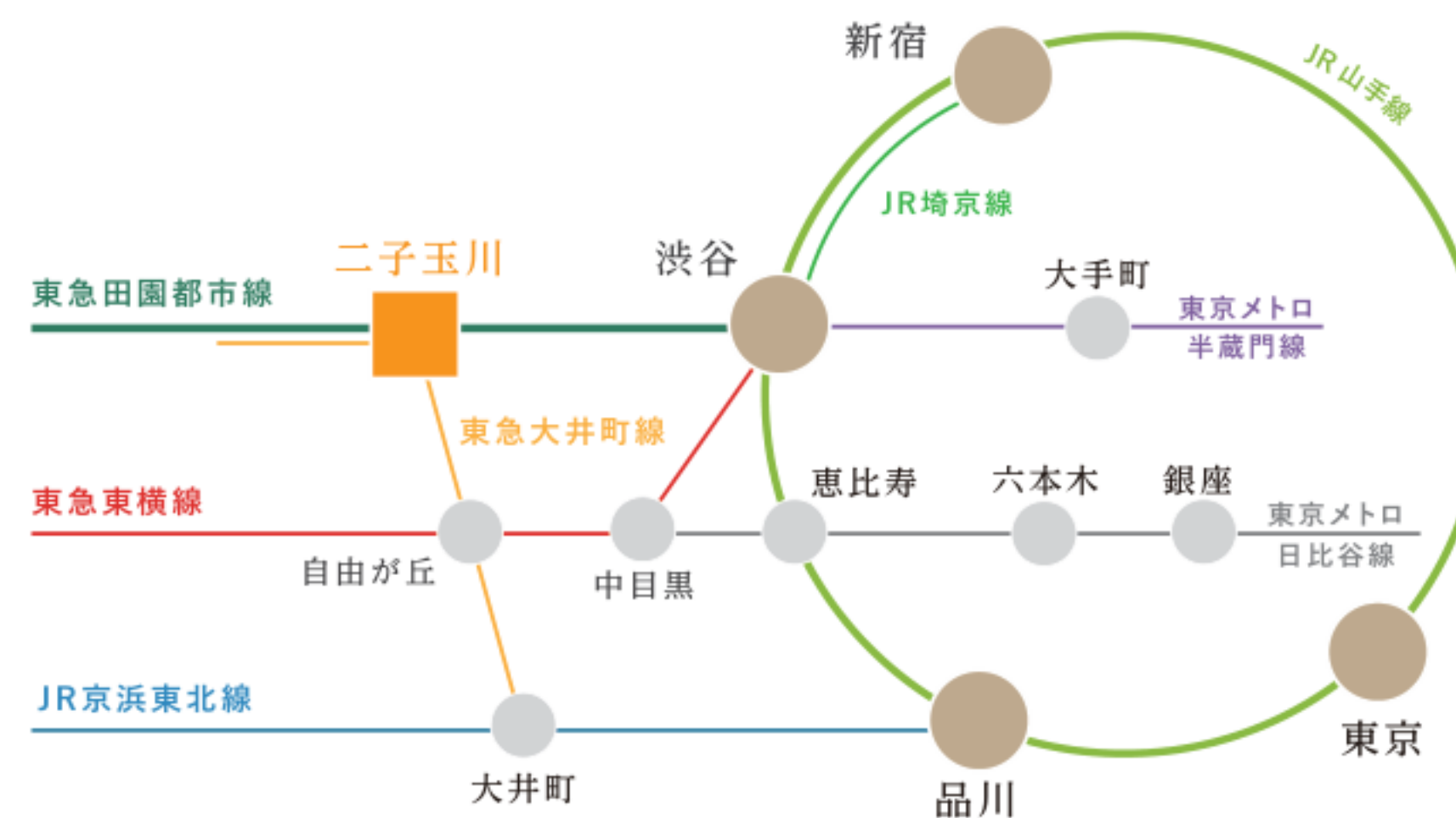
玄関照明  
人感センサー



システムキッチン

## Access & Map

電車所要時間は、平日朝 8 時台出発のもので、曜日・時間帯により異なる場合がございます。また、乗り換え・待ち時間を含みます。※2025 年 1 月時点のダイヤによるものです。（「ジョルダン」調べ）



人気の街「自由が丘」「中目黒」も近く！

東急田園都市線  
東急大井町線 「二子玉川」駅より

「自由が丘」……… 6 分 「新宿駅」 …… 28 分

・東急大井町線（急行）にて直通

・東急田園都市線→「渋谷」で JR 埼京線に乗り換え

「渋谷駅」 …… 17 分 「品川駅」 …… 29 分

・東急田園都市線にて直通

・東急大井町線急行→「大井町」で京浜東北線に乗り換え

「中目黒駅」 …… 19 分 「大手町駅」 …… 35 分

・東急大井町線急行→「自由が丘」で  
東急東横線（通勤特急）に乗り換え

・東急田園都市線にて直通（渋谷で東京メトロ半蔵門線に乗り入れ）



ファッション・コスメ・ライフスタイル雑貨・レストラン  
映画/成城石井・東急ストアマーケットあり

専門店（書籍・雑貨 etc）・レストランが充実  
/ B1 は食品売場

ファッション・コスメが充実 / B1 は食品売場

担当 川元 裕喜



ペット可賃貸のスマイリア

<https://www.smirea.net/>

東京都知事免許(2)第98911号

〒1600007 東京都新宿区荒木町22-48タジマビル2階



03-3353-0303



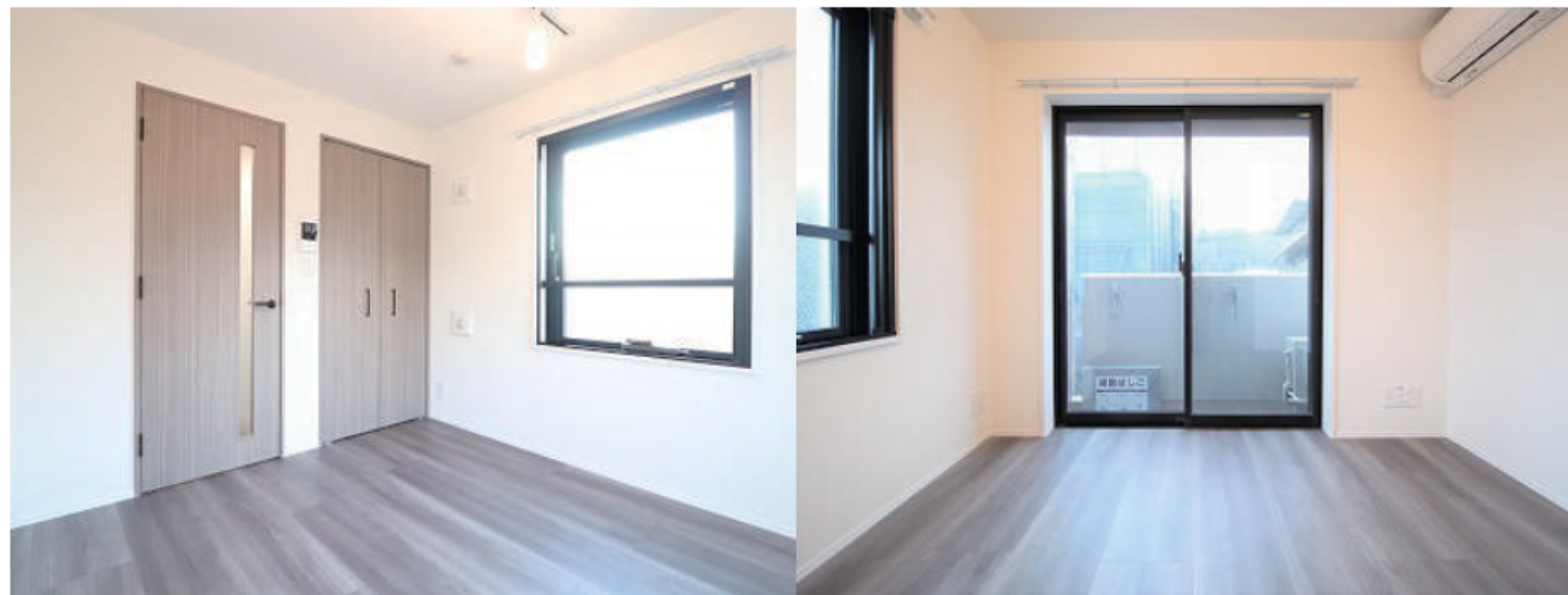
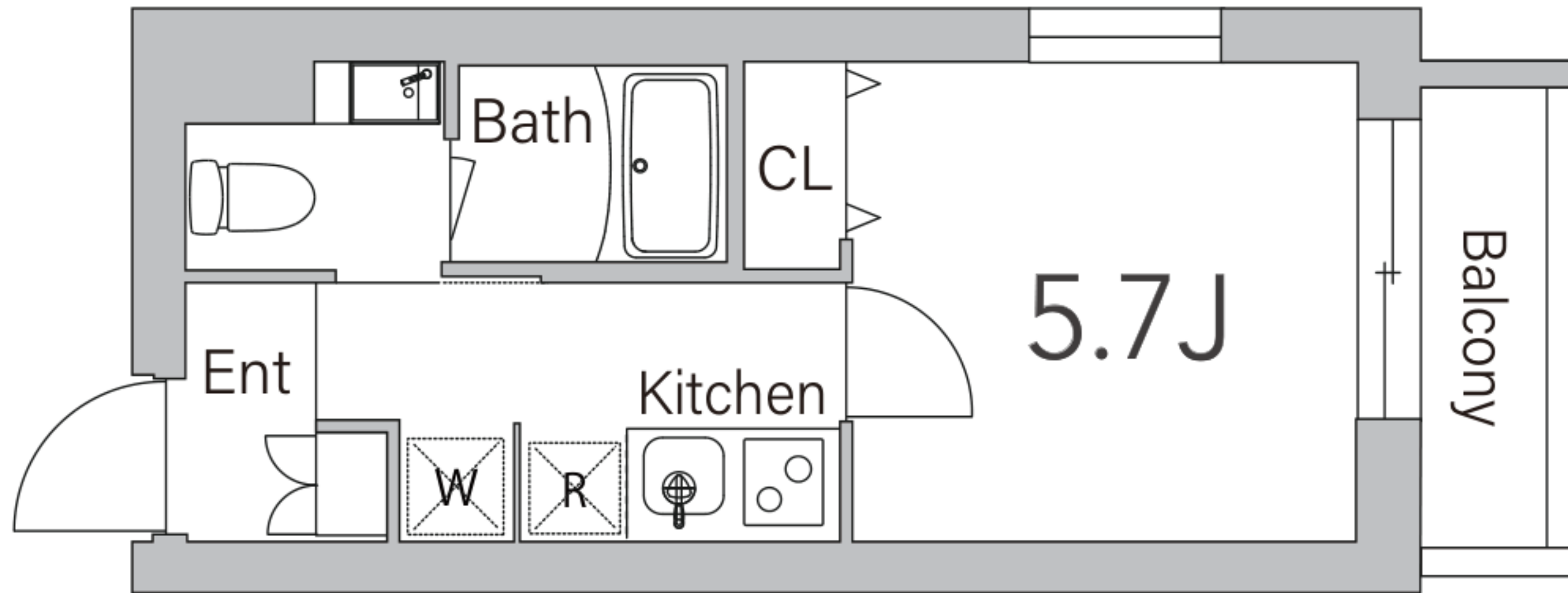
03-3353-0404



info@smirea.net



# PLAN



## RENTROLL 賃料表

No.	間取り	専有面積	賃料	共益費
401	1K	21.00㎡	102,000円	10,000円

## FACILITY 設備

 エレベーター	 オートロック	 集合ポスト	 宅配ボックス
 防犯カメラ	 敷地内 ゴミ置き場	 インターネット無料 (ファイバーゲート)	 BS・CS (別途契約)
 駐輪場※1 (空き要確認)	 浴室乾燥	 温水洗浄便座	 システムキッチン 2口コンロ/グリル無し
 エアコン	 独立洗面台	 玄関照明 (人感センサー)	 照明器具
 クローゼット	 シューズボックス	 姿見	 室内物干金物
 バルコニー	 モニター付き インターホン	 ダブルロック	※1 駐輪場 月額 550円 (税込)

## OUTLINE 概要

- 所在地：〒158-0094  
東京都世田谷区玉川4-3-14
- 構造：鉄筋コンクリート
- 規模：地上4階建て
- 竣工：2023年1月
- 契約期間：2年
- 敷金：0ヶ月 / 礼金：0ヶ月  
※ペット飼育の場合、敷金積み増し1ヶ月※
- 更新料：新賃料の1ヶ月
- 鍵交換費：24,200円 (税込)
- 家財保険：あすか少額短期保険 18,000円(2年毎)
- 保証会社：エルズサポート 加入必須  
初回保証料 総賃料の50%/多言語プラン80%  
年間保証料 12,000円
- 室内クリーニング費用：39,600円(税込)
- エアコンクリーニング費：1台13,200円(税込)  
※機種により要見積もり
- 便座ノズル交換費：2,970円(税込)

※間取りの帖数、形状等が現状と異なる場合は、現状が優先となる事をご承願います。※お申し込み後、審査の結果お断りする場合がございます。※税法の改正により消費税等の税率が変動した場合には改正以降における消費税相当額は変動後の税率により計算致します。※1年未満での解約で違約金1ヶ月となります。※代行会社が入り保証会社加入不可の場合、敷金積み増し1ヶ月となります。  
※解約予告：2ヶ月前(中途解約の場合、2ヶ月後の月末をもって解約となります)  
※駐輪ラックに収まらない自転車の駐輪は不可