

※掲載の徒歩分数は、建物の出入口を基点とし駅出入口およびバス停を基点とした概算距離を基に、80mを1分として算出(端数切り上げ)したものです。
 ※間取り表記のN(納戸)やS(サービスルーム)は、居室以外の空間を表しています。
 詳細については (https://www.mitsui-chintai.co.jp/service/annotation/layout.html) をご確認ください。

1年未満解約違約金有【保証会社加入必須※大手法人等保証会社未加入の場合敷金2ヶ月】

賃貸マンション

Park Cube 平和台

(旧名称:平和台デュープレックス リス)

■建物外観■



■現地案内図■



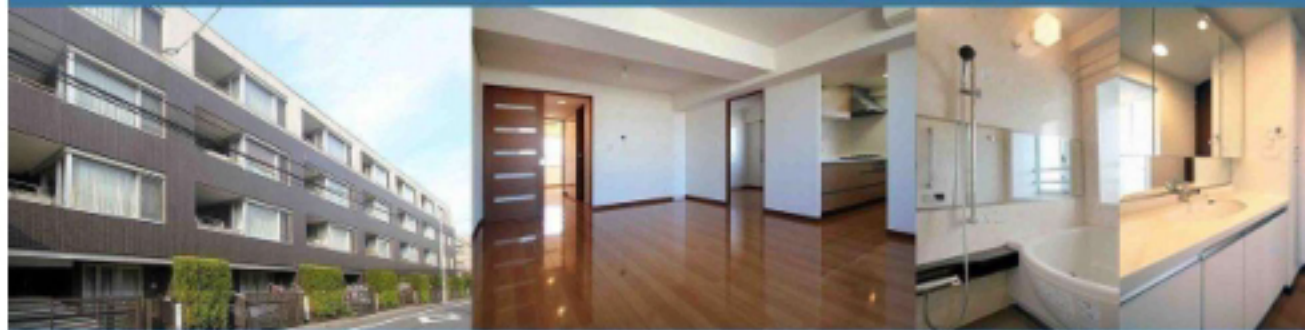
原則、保証会社利用必須

レジデントアシスタンス&株式会社クレディセゾン
の共同保証等。

連保不要システム

※大手法人等、保証会社未加入の場合は敷金1ヶ月積増。

東京外口 有楽町線 副都心線 「平和台」駅徒歩9分



ペット相談可 小型犬2匹・猫1匹迄(敷金1ヶ月積み増し) アップライトピアノ可



相談可 (ペット相談可) 相談可 (ピアノ相談可) シャワートイレ オートロック
 追い焚き 浴室乾燥機 ディスポーザー ガスコンロ(3口)
 ダブルロック カラーモニターモニター エアコン 床暖房
 トランクルーム 宅配ロッカー ゴミ置き場

駐輪場1住戸1台
ステッカー発行手数料
2,000円(税別)

★駐輪場区画指定ありNo.2

★トランクルーム No.2

※図面と現況に相違がある場合は現況優先と致します。

物件名称	パークキューブ平和台 102号室		
間取り	3LDK+2WIC+Car Space		
賃貸条件	賃料	255,000 円/月	
	管理費/共益費	無	
	敷金	1ヶ月	礼金 1ヶ月

物件所在地	東京都練馬区平和台三丁目23-24		
交通	東京メトロ有楽町線『平和台』	駅 徒歩	9分
	バス乗車	分	停 徒歩 分
	東京メトロ副都心線『平和台』	駅 徒歩	9分
	バス乗車	分	停 徒歩 分
建物	構造・規模	鉄筋コンクリート造 地上4階建	賃貸戸数
	専有面積	74.40 m ² (22.5 坪)	
竣工年月	2007年6月		
入居予定日	2024年11月3日以降	案内可能日	即可
契約期間	2年	更新料	新賃料の1ヶ月分相当額
駐車場	有	駐車場備考	
駐車場料金			
賃貸保証委託契約	区分	必須 レジデントアシスタンス(株) 他3社	
	条件	初回保証委託料(最低20,000円): 月額賃料等の50%、 2年目以降: 9,600円/年	
保険	借家人賠償責任保険を付帯した火災保険にご加入いただきます		
管理会社	グローバルコミュニティ株式会社 東京支社		
その他費用	入居時における玄関錠交換代: 16,500円(税込) 口座振替事務手数料: 110円(税込)/月 退去時における通常清掃費用: 98,208円(税込)		
設備	床暖房 エアコン 浴室乾燥機 給湯追い焚き コンロ グリル 専用庭 オートロック 宅配ロッカー		
備考	ピアノ相談可 ペット相談可 管理: 巡回 保証会社利用必須(大手法人等未加入の場合は敷2)/1年未満解約は賃料1ヶ月の違約金有/小型犬2匹又は猫1匹可(敷1積増)		

めやす賃料	265,625円/月
めやす賃料とは賃料、共益費・管理費、敷引金、礼金、更新料を含み、賃料等の改定が無いものと仮定して4年間賃借した場合(定期借家の場合は、契約期間)の1ヶ月あたりの金額です。 ※ 敷引金は、敷金の償却、保証金の償却など、預かった金銭から必ず差し引くものをいいます。 ※ めやす賃料は、消費者に適切な情報を提供するための表示であり、事業者に一時金を推奨しているものではありません。 ※ めやす賃料は、実際の給支払額と異なる場合があります。詳しくは、不動産会社にご確認ください。 ※お申し込み後、審査の結果お断りする場合がございます。	



ペット可賃貸のスマイリア

https://www.smirea.net/
 東京都知事免許(2)第98911号
 〒1600007 東京都新宿区荒木町22-48タジマビル2階

03-3353-0303

FAX 03-3353-0404

MAIL info@smirea.net

担当 川元 裕喜