

建物種別 マンション		
ディームス東陽町		
0406号室	地上4階部分	1LDK

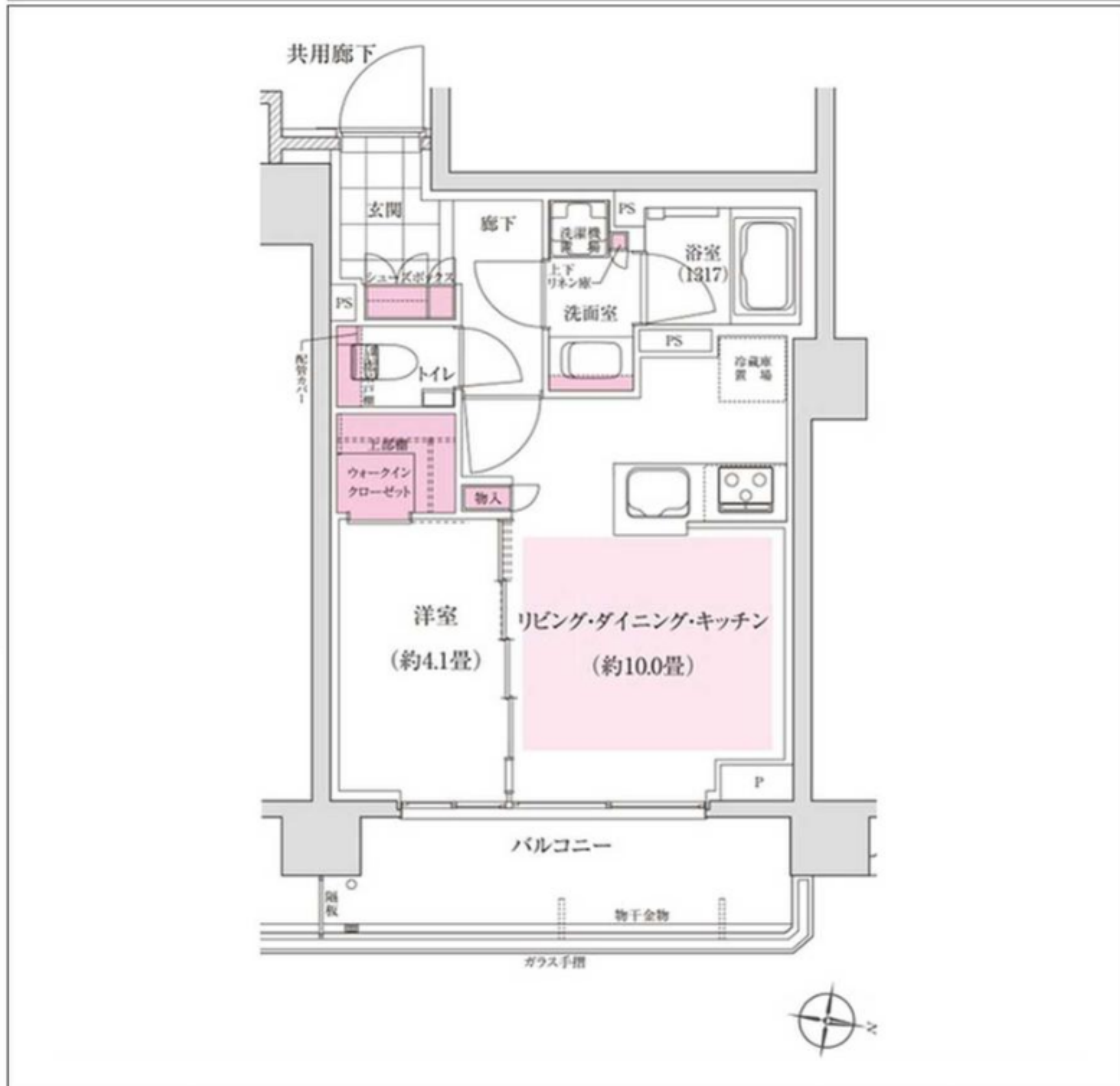


物件外観図



物件周辺図

東西メトロ東西線「東陽町駅」より徒歩7分！
 ミストサウナ機能・食洗機・床暖房有！快適な生活環境◎
 ペット可(中型犬1匹か小型犬2匹又は猫1匹)敷金増し1ヶ月
 インターネット使用料無料◎定期借家2年契約 ※再契約相談可能



入居可能日	即入居可	内覧	不可
宅配BOX TVモニター付インターホン オートロック ネット使用料不要：(1Gbps UCOM光限定) 浴室暖房乾燥機：ミストサウナ機能付き ペット飼育可：敷金2ヵ月、中型犬1匹または小型犬2匹または猫1匹まで 追焚機能 ハストイレ別		システムキッチン(3 ロゴロ)：対面式キッチン グリル・食洗機付き 壁掛けエアコン2台 床暖房 24時間ゴミ出し可 防犯カメラ 自転車置場(無料)：駐輪場ステッカー バイク置場(有料)：月 3,300円(税込)	
※消費税法の改定により税率が改定された場合には、変動後の税率により計算する事とします。			

賃料	184,000 円	共益費	12,000 円
貸貸条件	敷金 1ヶ月	礼金 1ヶ月	償却金 0 円
契約者・入居者専用会員制サービス「リーブル」にご加入いただきます ※法人契約者対象外(入居者は対象となります) ※登録無料			

契約期間	定期借家 2年0ヶ月
所在地	東京都江東区東陽5丁目29-16
交通	東京メトロ東西線 東陽町駅 徒歩7分 東京メトロ東西線 木場駅 徒歩10分
建物	構造・規模 鉄筋コンクリート造 10階建 専有面積 38.00㎡ (11.49坪)
築年月	2019年01月
戸数	総戸数 60戸 賃貸戸数 60戸 (住居)
保証会社	保証会社利用 必須 保証会社名 エポスカード(RP) 保証料: 賃料等の50%(最低2万)、月額保証料: 賃料等の1%(更新料無) 保証会社利用 必須 保証会社名 クレディセゾン 保証料: 賃料等50%(最低1.5万)、月次: 賃料等1%(更新料無) 保証会社利用 必須 保証会社名 オリコフォレントインシュア 保証料: 賃料等の50%(最低2万)、月次保証料: 賃料等の1%(更新料無)
設備	<共有設備> 給湯設備, 宅配BOX, メールボックス, 外観タイル貼, エレベーター, オートロック, バイク置場(有料), 防犯カメラ, ごみ置場, 24時間ゴミ出し可, 管理人有(日勤) <専有設備> ハンズフリーカラーTVモニター付インターホン, タブルロック, デジパルキー, ミストサウナ機能付, 浴室暖房乾燥機能, 追焚機能, システムキッチン(3 ロゴロ), 対面式キッチン, エコキュート, グリル, 浄水器, 食器洗浄機, 洗面所独立, 全室フローリング, 床暖房, シューズボックス, ウォークインクローゼット, 壁掛けエアコン2台, 複層ガラス, 温水洗浄便座, 独立
コメント	一部法人契約に限り保証会社未利用時敷金2ヶ月、楽器演奏・民泊募集不可、付随設備に関する費用・空き状況等は要確認、退居時エアコン清掃費・室内清掃費がかかります。常設違約金: 1年未満解約 賃料・共益費1ヶ月 鍵交換代: 22,000円(税込) ペット飼育: 敷金2ヶ月 定期借家2年契約 ※再契約相談可能
回線	BS対応可, CS110° 対応可, CATV対応可, インターネット使用料不要, インターネット光ファイバー対応可
初期費用	損害保険料 15,980 円 鍵交換代 22,000 円
ランニング費用	
他一時金	清掃費 44,000 円 エアコン清掃費 22,000 円

※図面と現状に相違がある場合は現状優先とします。



ペット可賃貸のスマイリア
<https://www.smirea.net/>
 東京都知事免許(2)第98911号
 〒1600007 東京都新宿区荒木町22-48タジマビル2階

☎ 03-3353-0303
 FAX 03-3353-0404
 MAIL info@smirea.net

担当 **川元 裕喜**