

※掲載の徒歩分数は、建物の出入口を基点とし駅出入口およびバス停を着点とした概算距離を基に、80mを1分として算出(端数切り上げ)したものです。
 ※間取り表記のN(納戸)やS(サービスルーム)は、居室以外の空間を表しています。
 詳細については (<https://www.mitsui-chintai.co.jp/service/annotation/layout.html>) をご確認ください。



Park Axis

自由が丘テラス



※サイズ 重量制限有り
駐輪場
1住戸1台 無料

- フロアリング
- エアコン
- 浴室乾燥機
- 追い焚き
- ガスコンロ(2口)
- ビクチャールール
- 南向き
- BSアンテナ
- CSアンテナ
- CATV
- カーモニター付
- オートロック
- ディンプルキー
- 宅配ロッカー
- ゴミ置き場
- 駐輪場
- 管理人通動
- ペット相談可
- 相談可
- 相談可
- 24h
- 利用可

※アップライトピアノのみ(その他楽器不可)

■建物外観■

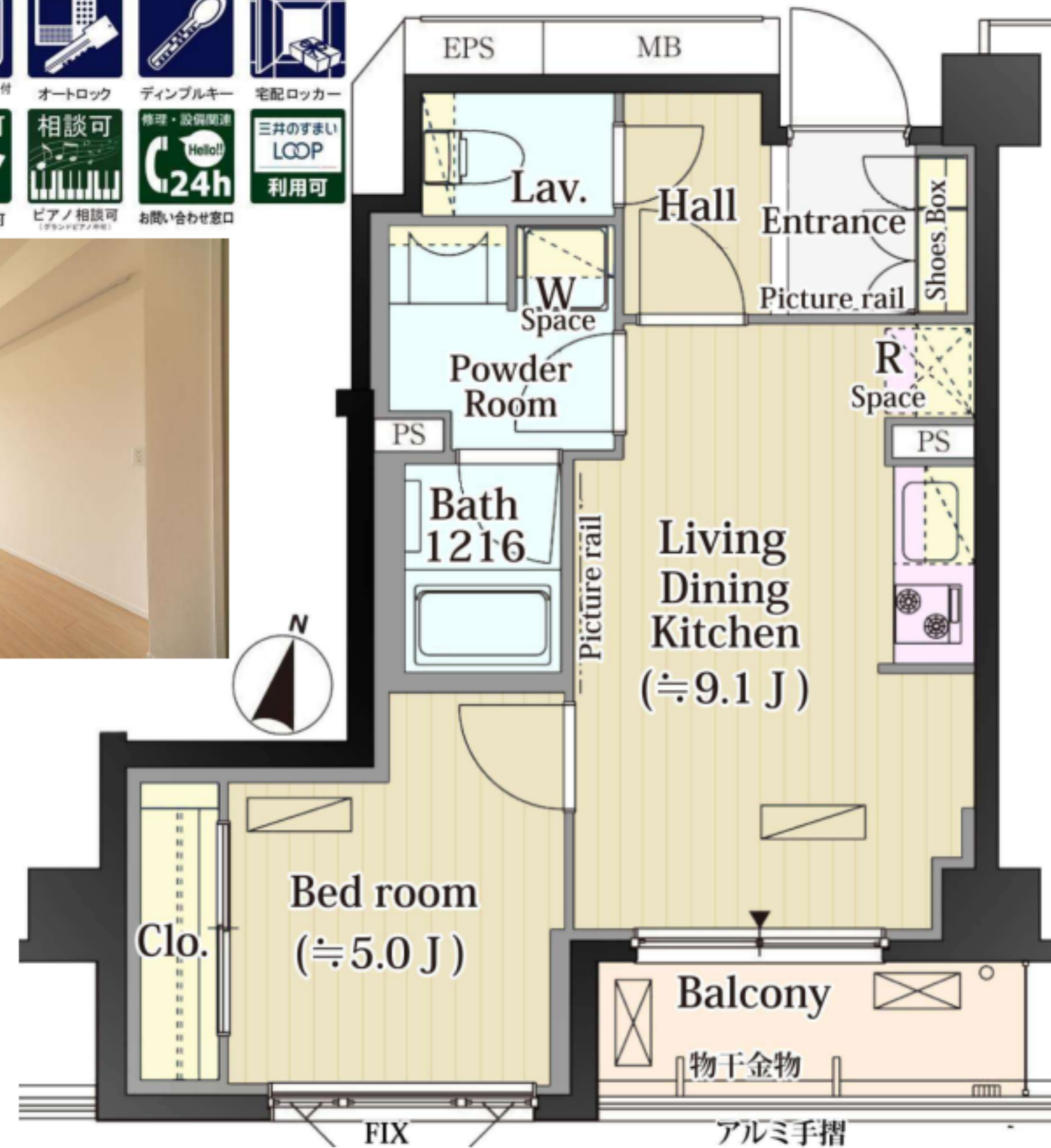


■現地案内図■



※図面と現況に相違がある場合は現況優先と致します。

ペット相談可
 ※「ペット飼育細則」遵守
 小型犬・猫・小鳥等
2匹まで
敷金1ヶ月積増
 ※画像はイメージです。



物件名称	パークアクセス自由が丘テラス 204号室		
間取り	1LDK		
賃貸条件	賃料	197,000 円/月	
	管理費/共益費	10,000円/月	
	敷金	1ヶ月	礼金 無

物件所在地	東京都目黒区八雲三丁目11番5号		
交通	東京急行電鉄東横線『自由が丘』	駅 徒歩	11分
	バス乗車	分	停 徒歩 分
交通	東京急行電鉄東横線『都立大学』	駅 徒歩	10分
	バス乗車	分	停 徒歩 分
建物	構造・規模	鉄筋コンクリート造 地上5階建	賃貸戸数
	専有面積	38.06 m ² (11.51 坪)	
竣工年月	2013年1月		
入居予定日	12月下旬	案内可能日	即可
契約期間	2年	更新料	新賃料の1ヶ月分相当額
駐車場	無	駐車場備考	
駐車場料金			
賃貸保証委託契約	区分	必須 クレディゾン・レジデントアシスタンス 他2社	
	条件	初回保証委託料(最低15,000円)：月額賃料等の50%、 2年目以降：10,000円/年	
保険	借家人賠償責任保険を付帯した火災保険にご加入いただきます		
管理会社	三井不動産レジデンシャルサービス株式会社 東京西支店		
その他費用	入居時における玄関錠交換代：22,000円(税込) 口座振替事務手数料：110円(税込)/月 退去時における通常清掃費用：46,200円(税込)		
設備	エアコン 浴室乾燥機 給湯追い焚き BS CS CATV コンロ オートロック 宅配ロッカー		
備考	ピアノ相談可 ペット相談可 管理：通動 フリーレント1ヶ月。■大規模修繕工事(2025年1月から)■ 1年未満解約時違約金1ヶ月 ■保証会社必須(Casa) ■駐輪場1台無料※追加不可		

めやす賃料 206,792円/月
 めやす賃料とは賃料、共益費・管理費、敷引金、礼金、更新料を含み、賃料等の改定が無いものと仮定して4年間賃貸した場合(定期借家の場合は、契約期間)の1ヶ月あたりの金額です。
 ※ 敷引金は、敷金の償却、保証金の償却など、預かった金銭から必ず差し引くものをいいます。
 ※ めやす賃料は、消費者に適切な情報を提供する為の表示であり、事業者に一時金を推奨しているものではありません。
 ※ めやす賃料は、実際の総支払額と異なる場合があります。詳しくは、不動産会社にご確認ください。
 *お申し込み後、審査の結果お断りする場合がございます。



ペット可賃貸のスマイリア
<https://www.smirea.net/>
 東京都知事免許(2)第98911号
 〒1600007 東京都新宿区荒木町22-48タジマビル2階

☎ **03-3353-0303**
 FAX 03-3353-0404
 MAIL info@smirea.net

担当 川元 裕喜