

# 賃貸マンション



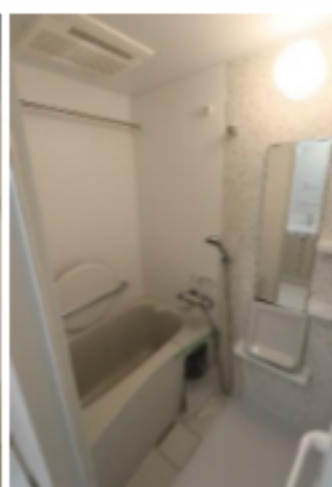
## ★ペット飼育可能（大型犬・猫・多頭飼い可）/Wi-Fi無料



物件名 GENOVIA鐘ヶ淵  
413号室 Ftype

賃料 **91,000円**

交通 東武スカイツリーライン「鐘ヶ淵」駅 徒歩 3分  
東武スカイツリーライン「堀切」駅 徒歩 14分  
東武スカイツリーライン「東向島」駅 徒歩 15分



★全タイプ写真載せてます！転用OK！承諾不要です！  
<https://onl.sc/3wiynjE>



- ペット飼育可(大型犬・猫・多頭飼い可)
- 浴室乾燥機付き
- 温水洗浄便座(BT別)
- 独立洗面台完備
- 2口ガスシステムキッチン
- 契約金カード決済可(VISA Masterのみ)
- 電子契約有
- 防犯カメラ、オートロック
- 宅配ボックス
- 二人入居・外国籍相談可能

※ペット飼育の場合敷金1ヵ月追加(解約時償却)。※留学生の方敷金1ヵ月追加(解約時返還)。

所在地	東京都墨田区墨田2丁目9-11	管理費等	管理費 10,000円	その他費用 ・保証会社必須 一着手「RBI」初回保証料：40%（ペット飼育時60%） 外国籍：100%+外国籍サポート年間10,800円 （※審査により変更有・要確認） 外国籍家賃：クレカQR決済可（既存の保証料+2%/月） ★RBI安心サポート： 家賃保証月間料+家財保険+家賃引落手数料+mamorocca →全て付帯して2,700円/月(税込) 二着手「要相談」 ・火災保険料→保証会社により変化 ・鍵交換費用27,500円【任意】 ・契約事務手数料11,000円 ・消臭抗菌剤・L11,000円 ・4ヶリコング費用38,500円（全て税込表記） ※1年未満短期違約金有、賃料+管理費合計額（法人相談可） ※解約予告2ヶ月前（法人の場合相談可）		
所在階	4階	向き	北西		敷金/礼金	敷金： <b>0ヵ月</b> 礼金： <b>0ヵ月</b>
専有面積	25.93㎡	バルコニー	4.51㎡		入居時期	2024年11月下旬（2024年11月3日 退去予定）
間取詳細	1DK	契約期間	普通借家契約2年（更新料：新賃料1ヵ月）		駐車場	要問い合わせ（敷金1ヵ月）
構造	鉄筋コンクリート造 地上階数 9階	駐輪場	自転車：無料（要登録） バイク：要確認（敷金1ヵ月）			
築年月	2023年6月					

※図面と現況が異なる場合は現況を優先致します。



ペット可賃貸のスマイリア  
<https://www.smirea.net/>  
東京都知事免許(2)第98911号  
〒160-0007 東京都新宿区荒木町22番地タジマビル2階

03-3353-0303  
03-3353-0404  
info@smirea.net

担当 川元 裕喜

