

築浅 賃貸マンション

★インターネットWi-Fi 無料!

設備情報

- ペット飼育可 (大型犬・猫・多頭飼可)
- 防犯カメラ・オートロック
- 宅配ボックス完備
- 温水洗浄便座(BT別)
- 浴室乾燥機・追い焚き機能付き
- 独立洗面台完備
- 電子契約有
- 契約金カード決済可(VISA Masterのみ)

★全タイプ写真載せてます! 転用OK! 承諾不要です! <https://onl.sc/3wiynjE>

※図面が現状と異なる場合は、現状を優先とします



★614号室参考写真

- 保証会社必須
- 一番手「RBI」初回保証料:40% (ペット飼育時60%)
- 外国籍:100%+外国籍サポート年間10,800円 (※審査により変更有・要確認)
- 外国籍家賃:クレカQR決済可(既存の保証料+2% /月)
- ★RBI安心サポート:
- 家賃保証月額料+家財保険+家賃引落手数料+mamorocca
- 全て付帯して2,700円/月(税込)

★大型犬・猫・多頭飼可★
※ペット飼育時敷金1ヵ月積増(解約時償却)

★上記、初回費用決済可! お家賃もご相談可能!
※外国人サポートプラン加入の方限定

種類	備考	月額料金
駐輪場	116台	無料 (要契約)
バイク置場 (ミニバイクのみ)	10台	要確認 (敷金1ヵ月)
駐車場	9台 平置満車	要確認 (敷金1ヵ月)



東京都マンション環境性能表示

建物の断熱性 ★☆☆
設備の省エネ性 ★☆☆
再エネ設備・電気 ★☆☆
維持管理・劣化対策 ★☆☆
みどり ★☆☆

都民の健康と安全を確保する環境に関する条例に基づき
建築主が自己評価したものです。 2020年度基準

階	★L 901	★H 903	L 904	★M 906	N 907	★J 712	★K 711
9階	Y206,000 42.94㎡	Y162,000	Y155,000 41.40㎡	Y206,000 44.16㎡	Y155,000 39.93㎡		
8階	★L 801 Y205,000 42.94㎡	H 803 Y161,000 42.94㎡	L 804 Y154,000 41.40㎡	★M 806 Y205,000 44.16㎡	N 807 Y154,000 39.93㎡		
7階		★H 701 Y160,000 42.94㎡	I 705 Y153,000 41.40㎡				
6階		H 604 Y159,000 42.94㎡	★I 605 Y152,000 41.40㎡				
5階		H 504 Y158,000 42.94㎡	★I 505 Y151,000 41.40㎡				
4階		H 404 Y157,000 42.94㎡	★I 405 Y150,000 41.40㎡				
3階		H 304 Y156,000 42.94㎡	★I 305 Y149,000 41.40㎡				
2階		H 204 Y155,000 42.94㎡	★I 205 Y148,000 41.40㎡			吹抜	
1階	駐輪場	H 103 Y153,000 42.94㎡	エントランスホール・風除室 管理室・メールボックス・宅配ボックス	駐輪場・ゴミ置場	駐輪場	駐輪場・避難通路	駐輪場・備蓄倉庫

★は二番手募集



ペット可賃貸のスマイリア

<https://www.smirea.net/>
東京都知事免許(2)第98911号
〒1600007 東京都新宿区荒木町22-48タジマビル2階



03-3353-0303



03-3353-0404



info@smirea.net

担当

川元 裕喜

築浅 賃貸マンション

設備情報

★インターネットWi-Fi 無料!

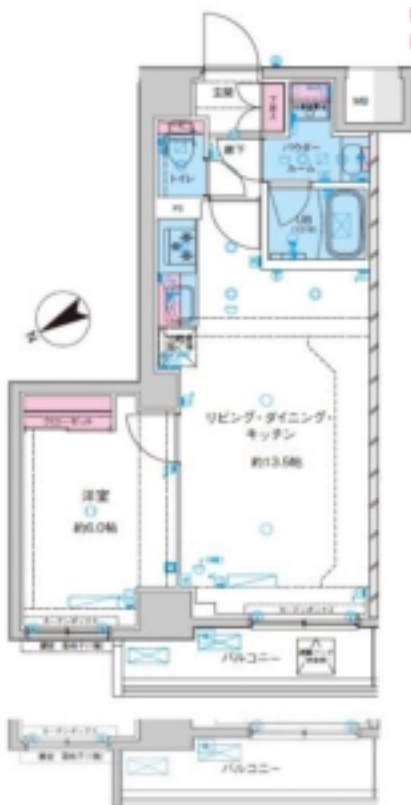
- ペット飼育可 (大型犬・猫・多頭飼可)
- 防犯カメラ・オートロック
- 宅配ボックス完備
- 温水洗浄便座(BT別)
- 浴室乾燥機・追い焚き機能付き
- 独立洗面台完備
- 電子契約有
- 契約金カード決済可(VISA Masterのみ)

※賃料別紙参照

Htype
1LDK 42.94㎡
バルコニー 4.73㎡

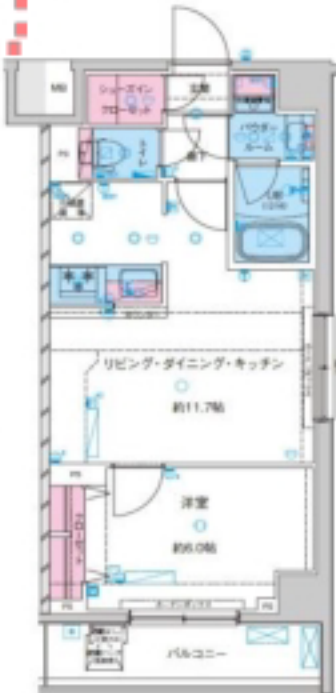
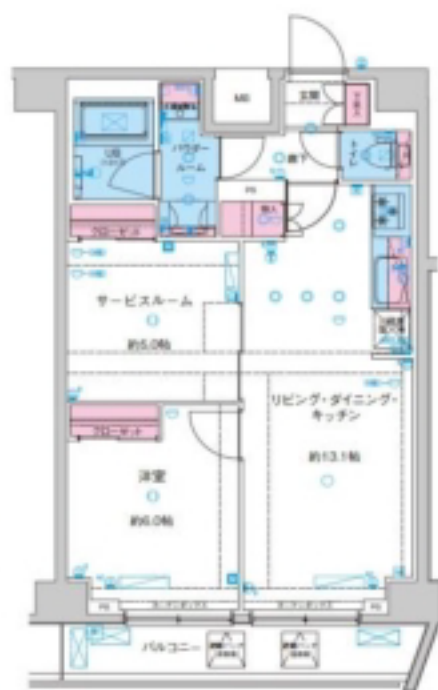
・保証会社必須
 一番手「RBI」初回保証料:40%(ペット飼育時60%)
 外国籍:100%+外国籍サポート年間10,800円
 (※審査により変更有・要確認)
 外国籍家賃:クレカQR決済可(既存の保証料+2%/月)
 ★RBI安心サポート:
 家賃保証月額料+家財保険+家賃引落手数料+mamorocca
 →全て付帯して2,700円/月(税込)

Itype
1LDK 41.40㎡
バルコニー 5.44㎡

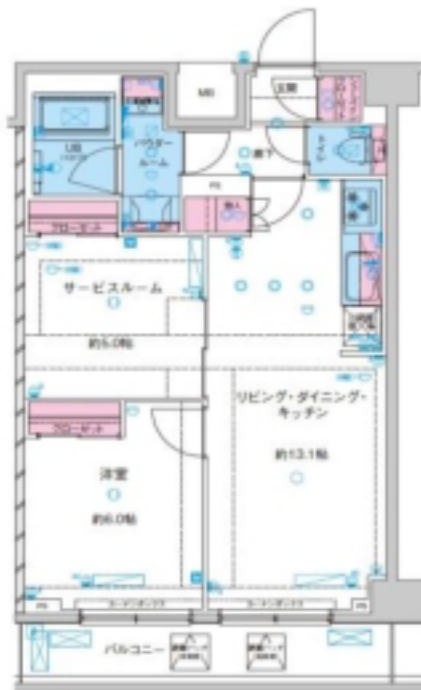


103・204号室部分図

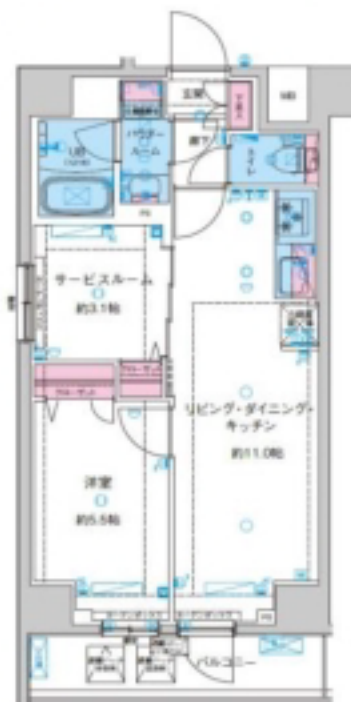
Ltype
1LDK+S 54.28㎡
バルコニー 6.78㎡



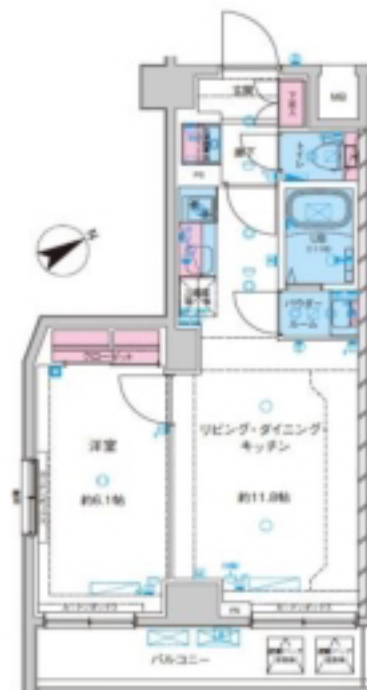
Mtype
1LDK+S 54.28㎡
バルコニー 7.08㎡



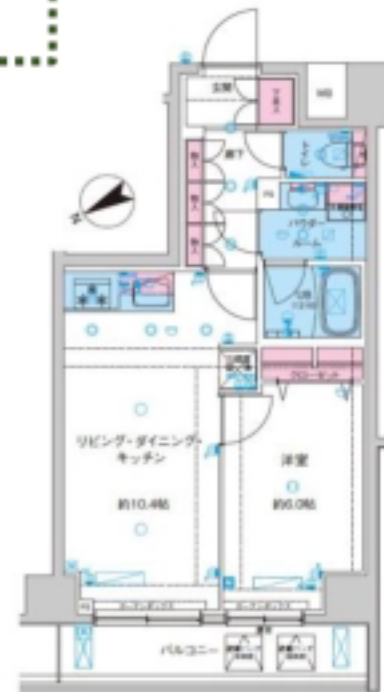
Jtype
1LDK+S 44.16㎡
バルコニー 5.77㎡



Ntype
1LDK 39.93㎡
バルコニー 6.48㎡



Ktype
1LDK 41.30㎡
バルコニー 5.93㎡



★大型犬・猫・多頭飼可★
 ※ペット飼育時敷金1ヵ月積み増し(解約時償却)

物件名	GENOVIA 鐘ヶ淵				
所在地	東京都墨田区墨田2丁目9番11		交通	東武スカイツリーライン「鐘ヶ淵」駅 徒歩3分 東武スカイツリーライン「堀切」駅 徒歩14分 東武スカイツリーライン「東向島」駅 徒歩15分	
賃料	148,000円~206,000円		管理費	15,000円	
条件	敷金	0ヵ月	礼金	0ヵ月	間取り
概要	構造	鉄骨コンクリート(GC)造地上3階建	築年数	2023年6月竣工	詳細
備考	・ルームクリーニング費用60,500円(税込) ・火災保険料:保証会社により変化 ・消臭抗菌サービス11,000円(税込) ・事務手数料11,000円(税込) ※解約予告2ヵ月前(法人ご相談可能) ※法人契約可(敷金1ヵ月積み増し) ※1年未満短期解約違約金有 賃料+管理費合計額(法人ご相談可能) ※留学生の方敷金1ヵ月追加(解約時返還)				



東京都マンション環境性能表示

建物の断熱性	☆☆☆
設備の省エネ性	☆☆☆
再エネ設備・電気	☆☆☆
維持管理・文化財	☆☆☆
みどり	☆☆☆

2020年度基準

※図面が現状と異なる場合は、現状を優先とします

★全タイプ写真載せてます! 転用OK! 承諾不要です! <https://onl.sc/3wiynjE>

株式会社グッドコム

B2B賃貸 <https://goodcom.es-b2b.com/>

上記URLは業者間サイトになります。内見予約、申込みはこちらからお願い致します

〒160-0023 東京都新宿区西新宿7丁目 20-1 住友不動産西新宿ビル17階

TEL: 03-5338-0160
FAX: 03-5338-0165

営業時間:平日 9:00~18:30 土・日・祝祭日 10:00~18:00

chintai@goodcomasset.co.jp
宅建免許番号: 東京都知事(4)第90768号

取引態様 手数料率

代理	貸主	借主
AD200	0	100
	元付	客付
	0	100

※レイズ以外広告OK!
転載許可不要!

内見・申込はこちら

いい生活 Square

JPX PRIME

当社は株式会社グッドコムアセットのグループ会社です。