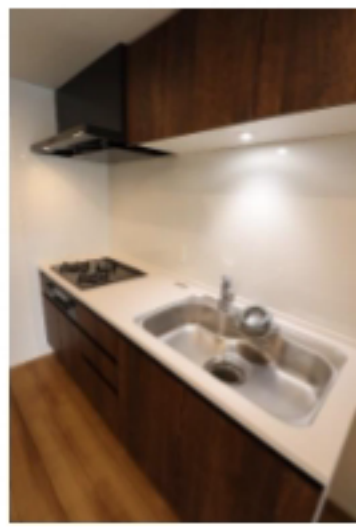
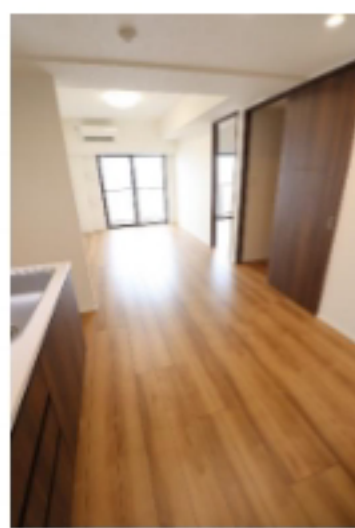
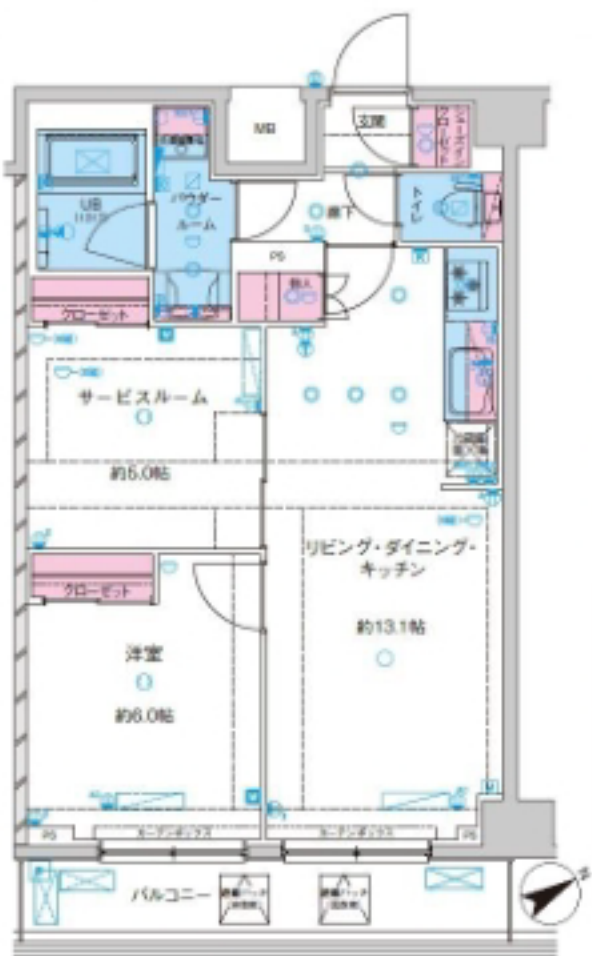




物件名 GENOVIA鐘ヶ淵  
906号室 Mtype

賃料 206,000円

交通 東武スカイツリーライン「鐘ヶ淵」駅 徒歩 3分  
東武スカイツリーライン「堀切」駅 徒歩 14分  
東武スカイツリーライン「東向島」駅 徒歩 15分



★全タイプ写真載せてます！  
転用OK！  
承諾不要です！  
<https://onl.sc/3wiynjE>

微信支付 WeChat Pay UnionPay 银联 JCB VISA Alipay AMERICAN EXPRESS Diners Club INTERNATIONAL

★上記、初期費用決済可！お家賃もご相談可能！  
※外国人サポートプラン加入の方限定

- ペット飼育可(大型犬・猫・多頭飼い可)
- 浴室乾燥機・追焚機能付き
- 温水洗浄便座(BT別)
- 独立洗面台完備
- 3口ガスシステムキッチン
- 契約金カード決済可(VISA Masterのみ)
- 電子契約有
- 防犯カメラ、オートロック
- 宅配ボックス
- 二人入居・外国籍相談可能

※ペット飼育の場合敷金1ヵ月追加(解約時償却)。※留学生・ワーホリの方敷金1ヵ月追加(解約時返還)。

所在地	東京都墨田区墨田2丁目9-11	管理費等	管理費 15,000円	保証会社必須 一着手「RBI」初回保証料：40%（ペット飼育時60%） 外国籍：100%+外国籍サポート年間10,800円 （※審査により変更有・要確認） 外国籍家賃：クレカQR決済可（既存の保証料+2%/月） ★RBI安心サポート： 家賃保証月間料+家財保険+家賃引落手数料+mamorocca →全て付帯して2,700円/月(税込) 二着手「要相談」 ・火災保険料→保証会社により変化 ・鍵交換費用27,500円【任意】 ・契約事務手数料11,000円 ・消臭抗菌剤・11,000円 ・4ヶリ・2ヶ費用60,500円（全て税込表記） ※1年未満短期違約金有、賃料+管理費合計額（法人相談可） ※解約予告2ヶ月前（法人の場合相談可）		
所在階	9階	向き	南東		敷金/礼金	敷金： 0ヵ月 礼金： 0ヵ月
専有面積	54.28㎡	バルコニー	7.08㎡		入居時期	2024年11月下旬（2024年11月9日 退去予定）
間取詳細	1SLDK	契約期間	普通借家契約2年（更新料：新賃料1ヵ月）		その他費用	
構造	鉄筋コンクリート造 地上階数 9階	駐車場	要問い合わせ（敷金1ヵ月）		必要書類	《個人契約》 契約者：保険証・パスポート・顔写真付き身分証明書・パスポート・家賃引落口座・銀行印 緊急連絡先：身分証明書・パスポート 保証人：通常保証人承諾書・印鑑証明書・保険証・パスポート・顔写真付き身分証明書・パスポート 《法人契約》 契約者：会社印・印鑑証明書/入居者：保険証・パスポート・顔写真付き身分証明書・パスポート 保証人：印鑑証明書・保険証・パスポート・顔写真付き身分証明書・パスポート ※審査の内容によって収入の証明できる書類を提出して頂く場合があります。
築年月	2023年6月	駐輪場	自転車：無料（要登録） バイク：要確認（敷金1ヵ月）			

※図面と現況が異なる場合は現況を優先致します。



ペット可賃貸のスマイリア

<https://www.smirea.net/>

東京都知事免許(2)第98911号

〒160-0007 東京都新宿区荒木町22番地タジマビル2階



03-3353-0303



03-3353-0404



info@smirea.net

担当

川元 裕喜



スマホで物件確認