

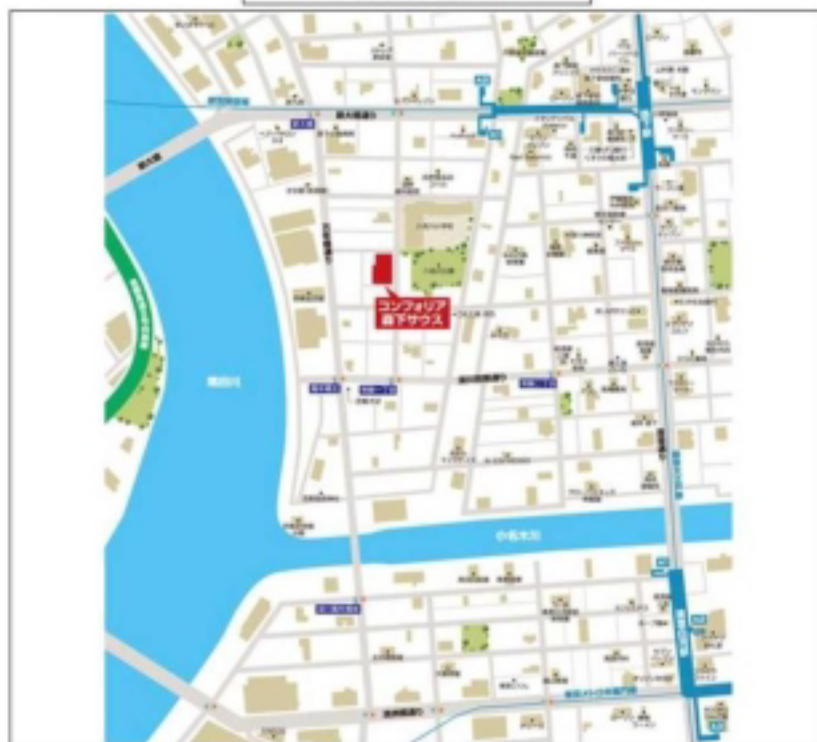
建物種別 マンション		
コンフォリア森下サウス		
1003号室	地上10階部分	2LDK

- インターネット無料(ファミリネットジャパン)
- 指定保証会社利用必須※一部法人契約除く敷金1ヵ月積増
- ペット飼育相談可能※敷金1ヵ月積み増し※小型犬1匹又は猫2匹迄

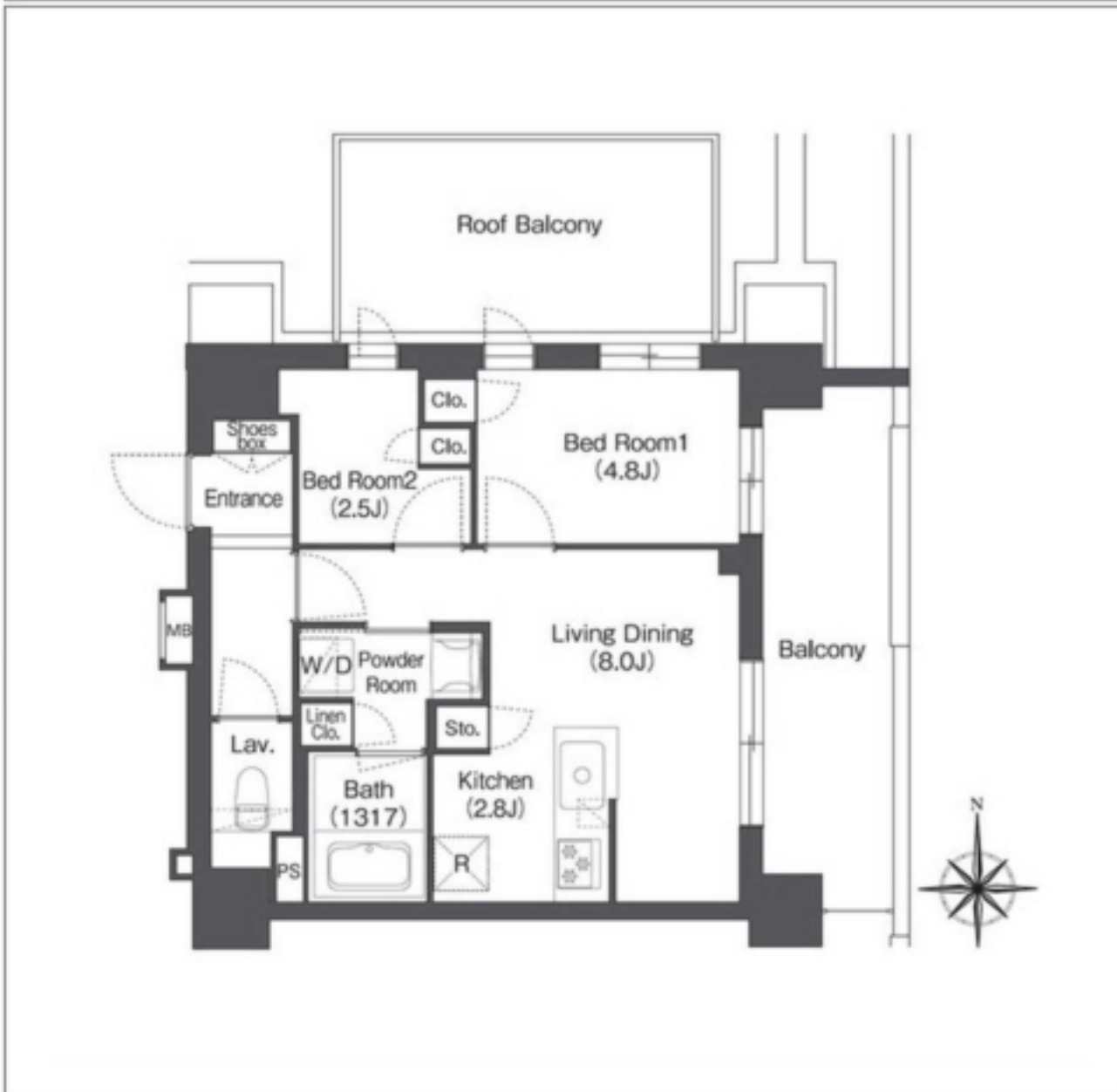
賃料	241,000 円	共益費	12,000 円
貸賃条件	敷金 1ヶ月	礼金 0ヶ月	償却金 0円
	更新料 新賃料の1ヶ月分相当額		



物件外観図



物件周辺図



入居可能日	2024年09月上旬 (工事の進捗等により変更有)	内覧	可
-------	---------------------------	----	---

ペット飼育可：小型犬1匹若しくは猫2匹迄
 宅配BOX
 エレベーター
 TVモニター付インターホン
 オートロック
 自転車置場(有料)
 ごみ置場
 ネット使用料不要：※ファミリネットジャパンに限る

システムキッチン
 シャワー機能付トイレ
 浴室暖房乾燥機
 湯焚機能
 ハストイレ別
 エアコン
 特記事項2：駐車場は、地権者が優先の規定があり、契約中であっても契約終了になる場合があります

※消費税法の改定により税率が改定された場合には、変動後の税率により計算する事とします。

契約期間	普通借家 2年
所在地	東京都江東区新大橋2丁目2-8
交通	都営新橋線 森下駅 徒歩4分 都営大江戸線 清澄白河駅 徒歩8分
建物	構造・規模 鉄筋コンクリート造 10階建 専有面積 44.55㎡ (13.47坪)
築年月	2021年11月
戸数	総戸数 66戸 賃貸戸数 62戸 (住居)

保証会社	保証会社利用 必須 保証会社名 エポスカード(レジデンシャルパートナーズ) 保証料: 賃料等の50%(最低2万)、月額保証料: 賃料等の1%(更新料無)
	保証会社利用 必須 保証会社名 クレディセゾン 保証料: 賃料等50%(最低1.5万)、月次: 賃料等1%(更新料無)、口座振替手数料借主負担
	保証会社利用 必須 保証会社名 グローバル 保証料: 賃料等の100%(最低3万)、月次: 賃料等の2%(最低千円)、口座振替手数料借主負担

設備	<共有設備> ペット専用足洗い場、結露設備、宅配BOX、メールボックス、エレベーター、TVモニター付インターホン、オートロック、自転車置場(有料)、分譲タイプ、防犯カメラ、ごみ置場、管理人有(巡回)、敷地内駐車場
	<専有設備> ダブルロック、ダブルキー、浴室暖房乾燥機能、湯焚機能、システムキッチン(3口エコロ)、ハストイレ別、洗面所独立、ルーフトバルコニー、24時間換気システム、クローゼット2ヶ所、壁掛けエアコン3台、全室照明付、温水洗浄便座、室内洗濯機置場

コメント
 ■礼金ゼロ! ※1年以内解約時賃料1ヵ月分違約金有 ■指定保証会社利用必須※一部法人契約除く敷金1ヵ月積み増し ■ペット飼育相談可能※敷金1ヵ月積み増し※小型犬1匹又は猫2匹迄 ■インターネット無料(ファミリネットジャパンに限る)

回線	BS対応可,CS110° 対応可,CATV対応可,インターネット使用料不要
初期費用	損害保険料 15,980 円 鍵交換代 33,000 円

ランニング費用	
---------	--

他一時金	清掃費 47,960 円 エアコン清掃費 33,000 円
------	-------------------------------

※図面と現状に相違がある場合は現状優先とします。



ペット可賃貸のスマイリア
<https://www.smirea.net/>
 東京都知事免許(2)第98911号
 〒1600007 東京都新宿区荒木町22-48タジマビル2階

☎ 03-3353-0303
 FAX 03-3353-0404
 MAIL info@smirea.net

担当 **川元 裕喜**