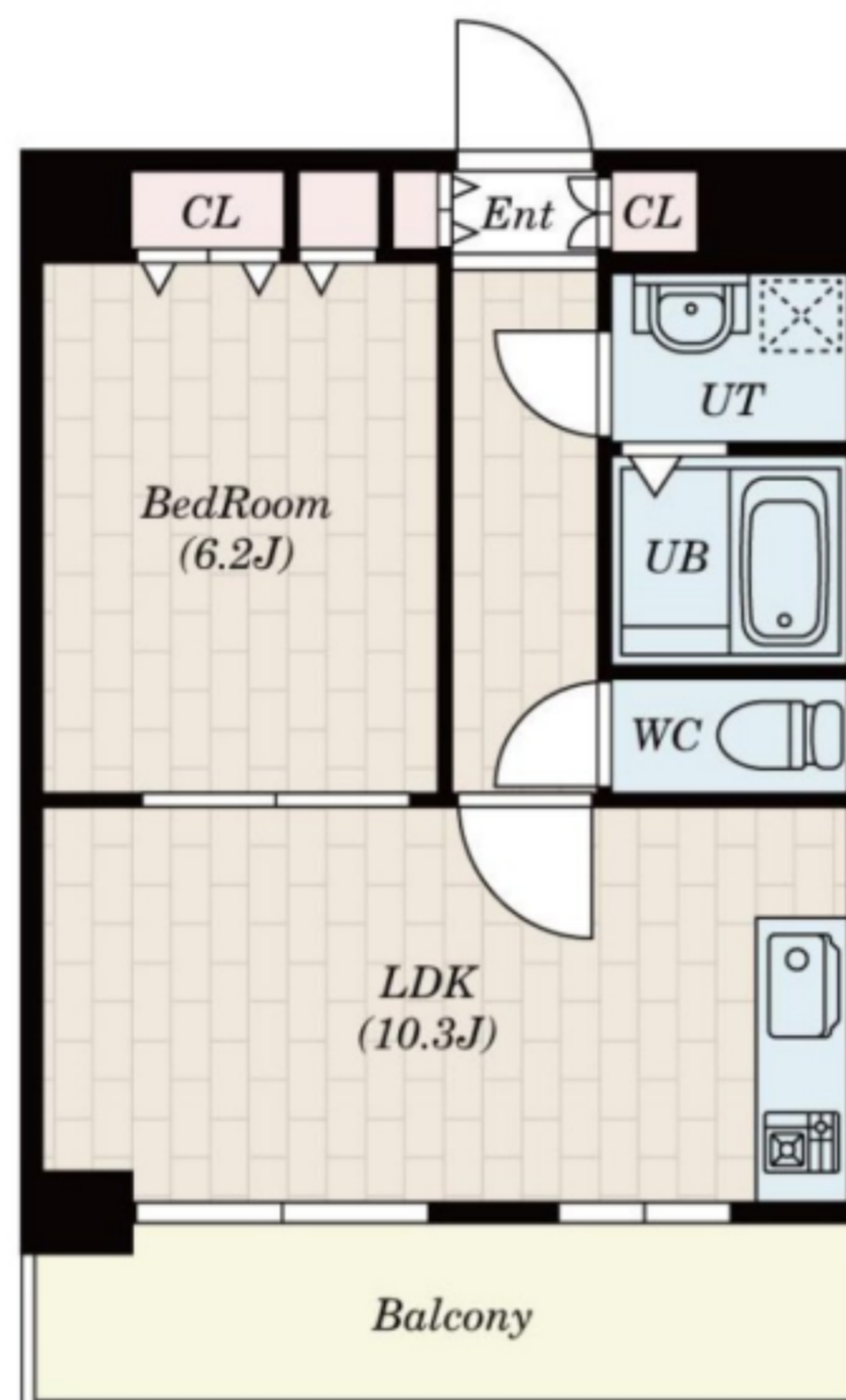
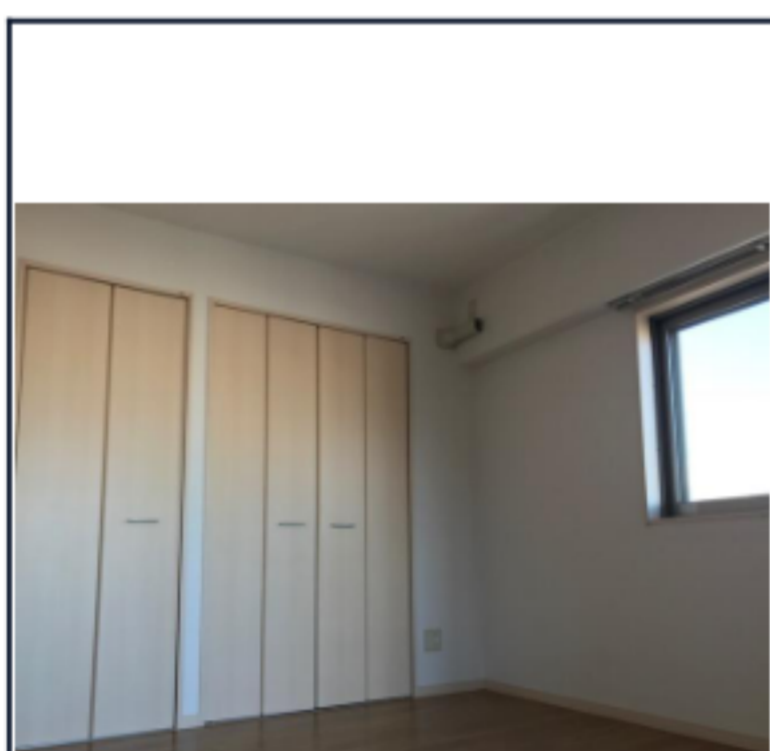
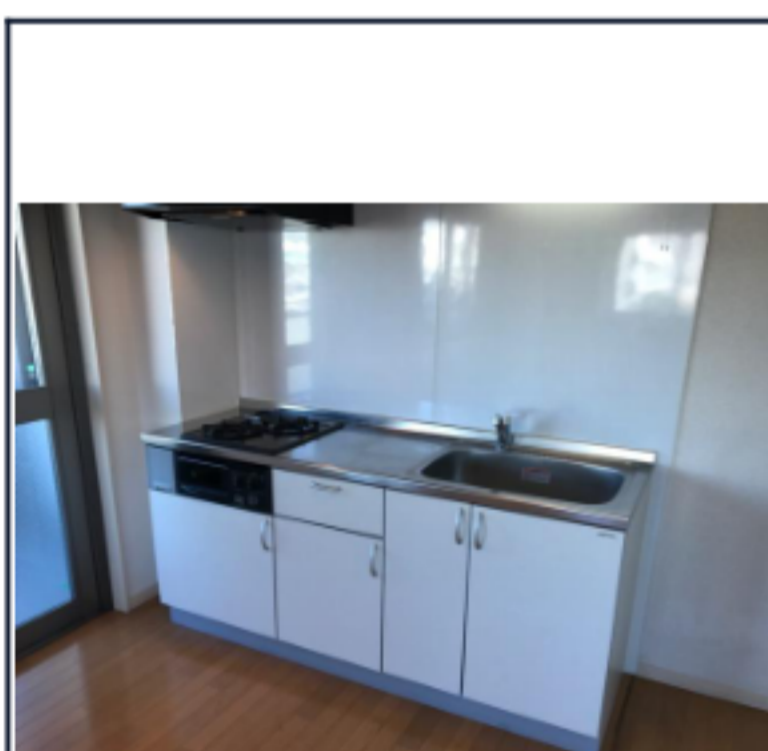
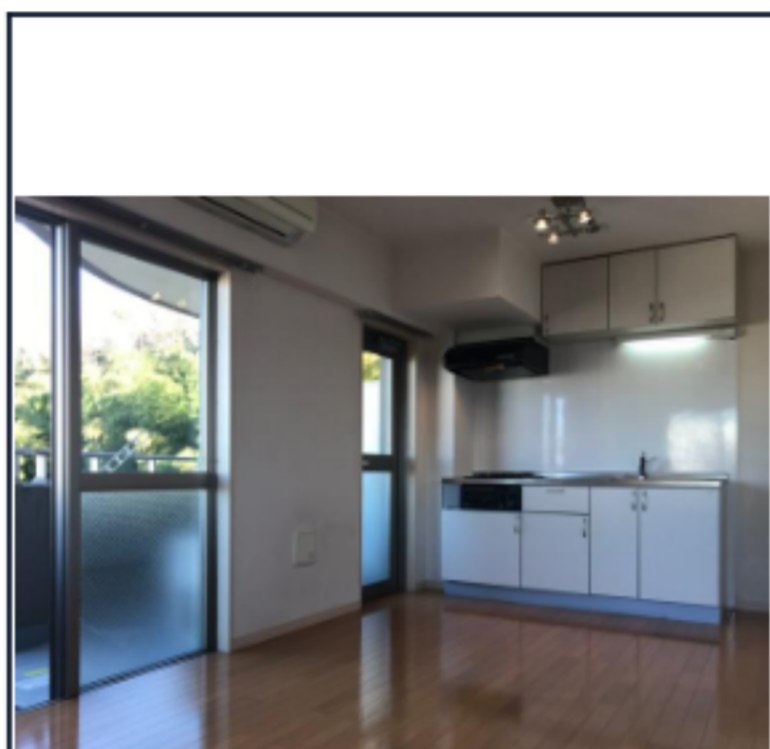
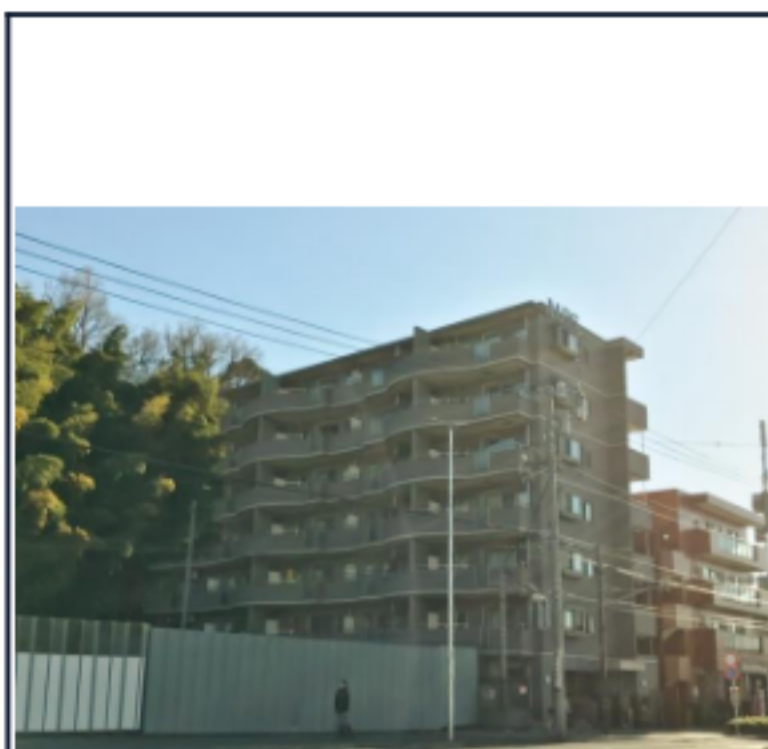


レガート横浜

JR根岸線「本郷台」徒歩10分



号室	賃料
205	88,000円

管理費	8,000円		
敷金	1ヶ月	礼金	0
所在地	神奈川県横浜市栄区公田町164-1		
構造・階建	RC 2階部分 / 7階		
築年月	2007年1月	総戸数	26
間取り	1LDK	専有面積	42.34㎡
契約期間	普通借家2年	開口向き	
保険	740円	連帯保証人	不要
保証会社	その他 A初回30%(最低額15000円) 月額3%(最低額1500円) B初回60%(最低額30000円)・年間更新料10000円 C初回80%(最低額40000円) ※各プラン月額事務手数料440円(税込)		
その他費用	鍵交換費用27,500円、24時間緊急対応1,650円 税込(月額)、消臭抗菌施工費12,100円		
入居時期	相談	退去予定日	—

インターネット 使用料無料	オートロック	浴室乾燥機	ウォシュレット	エレベーター	礼金0	独立洗面台	洗面所独立	洗濯機置場室内	バス・トイレ別	コンロ2口	システムキッチン
エアコン	クローゼット	集合ポスト	ペット相談	二人入居可	フローリング	ベランダ/バルコニー	プロパン				

備考
 短期違約金 (2年未満解約時賃料等の1ヶ月分) クリーニング代: 59400円(税込) エアコン清掃費: 11000円(税込)/1台 火災保険740円/年4/21退去予定(先行申込受付中) 最新の空室情報はイタジをご確認ください ■インターネット無料 ★ペット飼育可(小型犬or猫 2匹まで、3匹以上は要相談/敷金1匹につき1ヶ月追加(追加分は償却)) ★敷地内駐車場空き有15000円(税別)/台 ★バイク置場相談可(1500円/税別) ※法人様で短期解約違約金を削除する場合は、礼金を1ヵ月上乗せ 法人様で保証会社を外される場合は、敷金を1ヵ月上乗せ ※解約予告2ヶ月前 ※写真は別号室となります。 ※駐輪場あり

※現況と図面に相違がある場合は、現況優先となります。



ペット可賃貸のスマイリア

<https://www.smirea.net/>
 東京都知事免許(2)第98911号
 〒1600007 東京都新宿区荒木町22-48タジマビル2階



03-3353-0303



03-3353-0404



info@smirea.net

担当

川元 裕喜