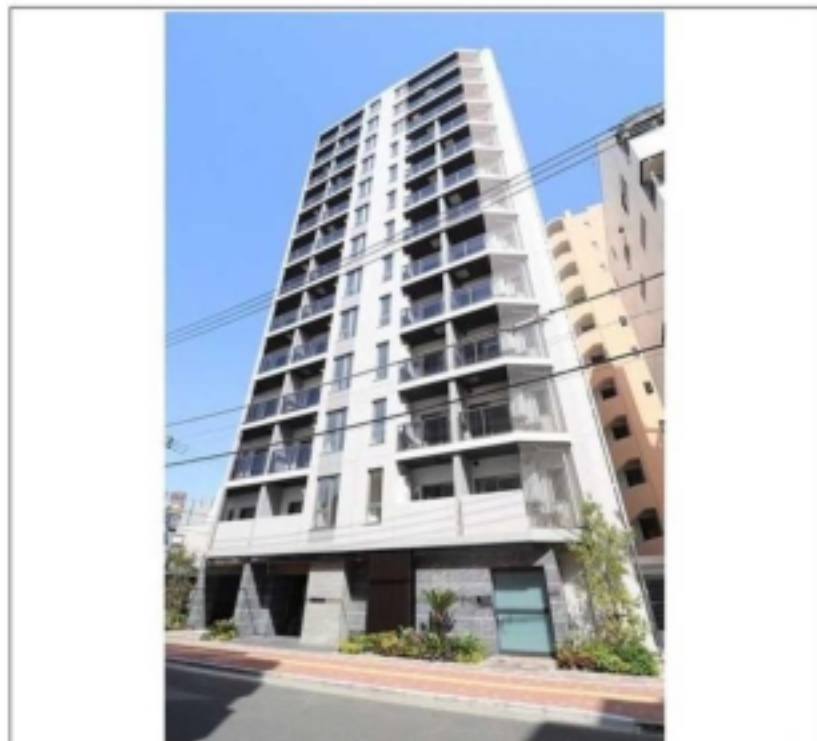


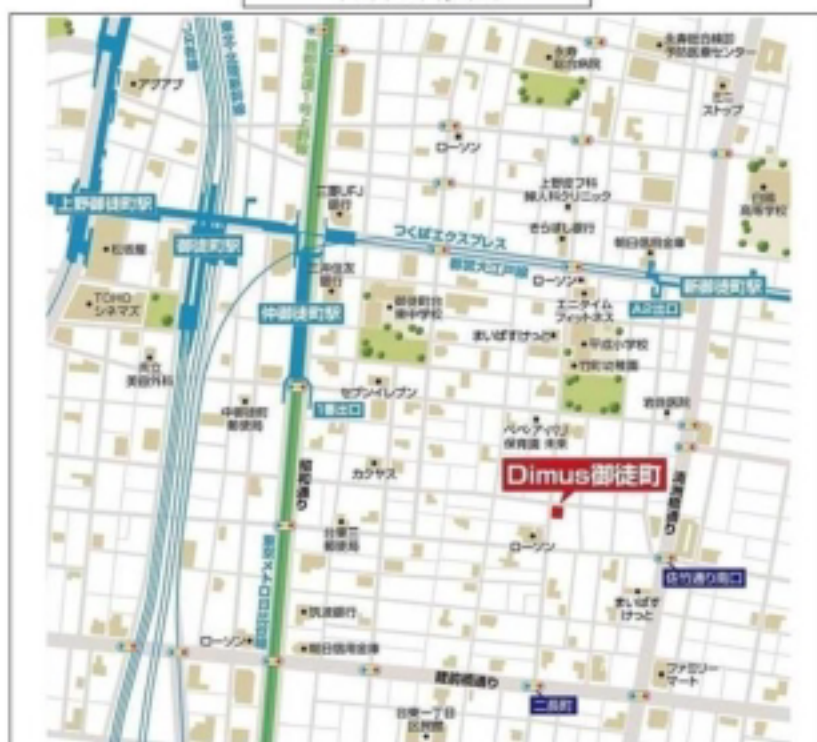
建物種別 マンション		
ディームス上野御徒町		
0303号室	地上3階部分	1LDK

- 都営大江戸線『新御徒町』駅徒歩5分！
- 留学生相談可！(GTN利用必須・保証料率100%)
- インターネット利用料無料！※au光利用に限る
- ペット飼育可※敷金積み増し1ヶ月 ■床暖房※DK一部

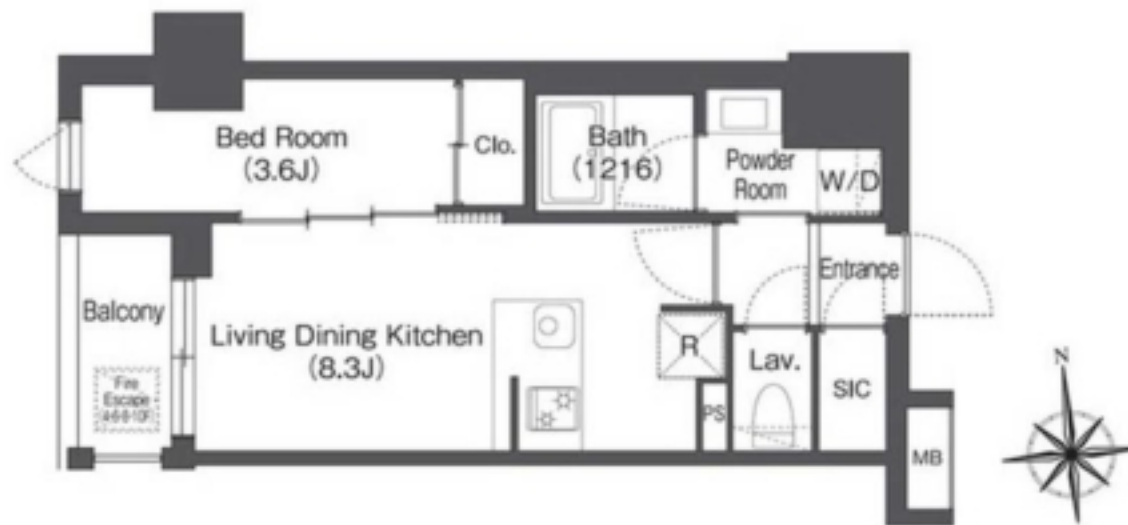
賃料	146,000 円	共益費	10,000 円
貸貸条件	敷金 1ヶ月	礼金 1ヶ月	償却金 0 円
	更新料 新賃料の1ヶ月分相当額		
	契約者・入居者専用会員制サービス「リーブル」にご加入いただきます ※法人契約者対象外(入居者は対象となります) ※登録無料		



物件外観図



物件周辺図



入居可能日	2024年11月下旬 (工事の進捗等により変更有)	内覧	不可
-------	---------------------------	----	----

ペット飼育可：※敷金2ヶ月、中型犬1匹または小型犬2匹または猫1匹まで
 宅配BOX エレベーター オートロック 防犯カメラ BS対応可 CS110' 対応 ネット利用料不要：※au光利用に限る

浴室暖房乾燥機 湯焚機能 床暖房：※一部 24時間ゴミ出し可 自転車置場(有料)：初回登録料3,300円(税込) バイク置場(有料)：月5,500円(税込) 壁掛けエアコン1台

※消費税法の改定により税率が改定された場合には、変動後の税率により計算する事とします。

契約期間	普通借家 2年
所在地	東京都台東区台東3丁目4-6
交通	都営大江戸線 新御徒町駅 徒歩5分 東京メトロ日比谷線 神御徒町駅 徒歩6分
建物	構造・規模 鉄筋コンクリート造 13階建 専有面積 30.94㎡ (9.35坪)
築年月	2021年02月
戸数	総戸数 45戸 賃貸戸数 45戸 (住居)

保証会社	保証会社利用 必須 保証会社名 エポスカード(RP) 保証料：賃料等の50%(最低2万)、月額保証料：賃料等の1%(更新料無)
	保証会社利用 必須 保証会社名 クレディセゾン 保証料：賃料等50%(最低1.5万)、月次：賃料等1%(更新料無)
	保証会社利用 必須 保証会社名 グローバル 保証料：賃料等の100%(最低3万)、月次：賃料等の2%(最低千円)、口座振替手数料借主負担

設備	<共有設備> ペット専用足洗い場、宅配BOX、メールボックス、外観タイル貼、エレベーターオートロック、自転車置場(有料)、バイク置場(有料)、防犯カメラ、ゴミ置場、24時間ゴミ出し可、管理人有(日勤)、敷地内駐車場
	<専有設備> 東京ガスTESシステム、カーモニター付インターホン、ダブルロック、ティンブルキー、シャワー付洗面台、浴室暖房乾燥機能、湯焚機能、システムキッチン(2口エコロ)、バストイレ別、タイル、浄水器、洗面所独立、フローリング、シューズWIC、クゼット、壁掛けエアコン1台、温水洗浄便座、独立洗面化粧台、床暖房(一部)、室内洗濯機置場

一部法人契約に限り保証会社未利用時敷金2ヶ月、楽器演奏・民泊募集不可、付随設備に関する費用・空き状況等は要確認、退居時エアコン清掃費・室内清掃費がかかります。留学生相談可(GTN利用必須・保証料率100%) 常設違約金：1年未満解約 賃料・共益費1ヶ月 鍵交換代 22,000円 ペット飼育：敷金2ヶ月

回線	BS対応可、CS110' 対応可、CATV対応可、インターネット使用料不要
初期費用	損害保険料 15,980 円 鍵交換代 22,000 円

ランニング費用	
---------	--

他一時金	清掃費 38,500 円 エアコン清掃費 11,000 円
------	-------------------------------

※図面と現状に相違がある場合は現状優先とします。



ペット可賃貸のスマイリア

<https://www.smirea.net/>
 東京都知事免許(2)第98911号
 〒1600007 東京都新宿区荒木町22-48タジマビル2階

03-3353-0303

FAX 03-3353-0404

MAIL info@smirea.net

担当 川元 裕喜