

建物種別 マンション		
コンフォリア桜上水		
906号室	地上9階部分	1K

■礼金ゼロ！※1年以内解約時賃料1か月分違約金有
■指定保証会社利用必須※一部法人契約除く・敷金積み増し
■ペット飼育相談可能※敷金1ヶ月積増※小型犬1匹又は猫2匹迄
★インターネット無料物件★

賃料	118,000 円	共益費	6,000 円
貸貸条件	敷金 1ヶ月	礼金 0ヶ月	償却金 0円
	更新料 新賃料の1ヶ月分相当額		

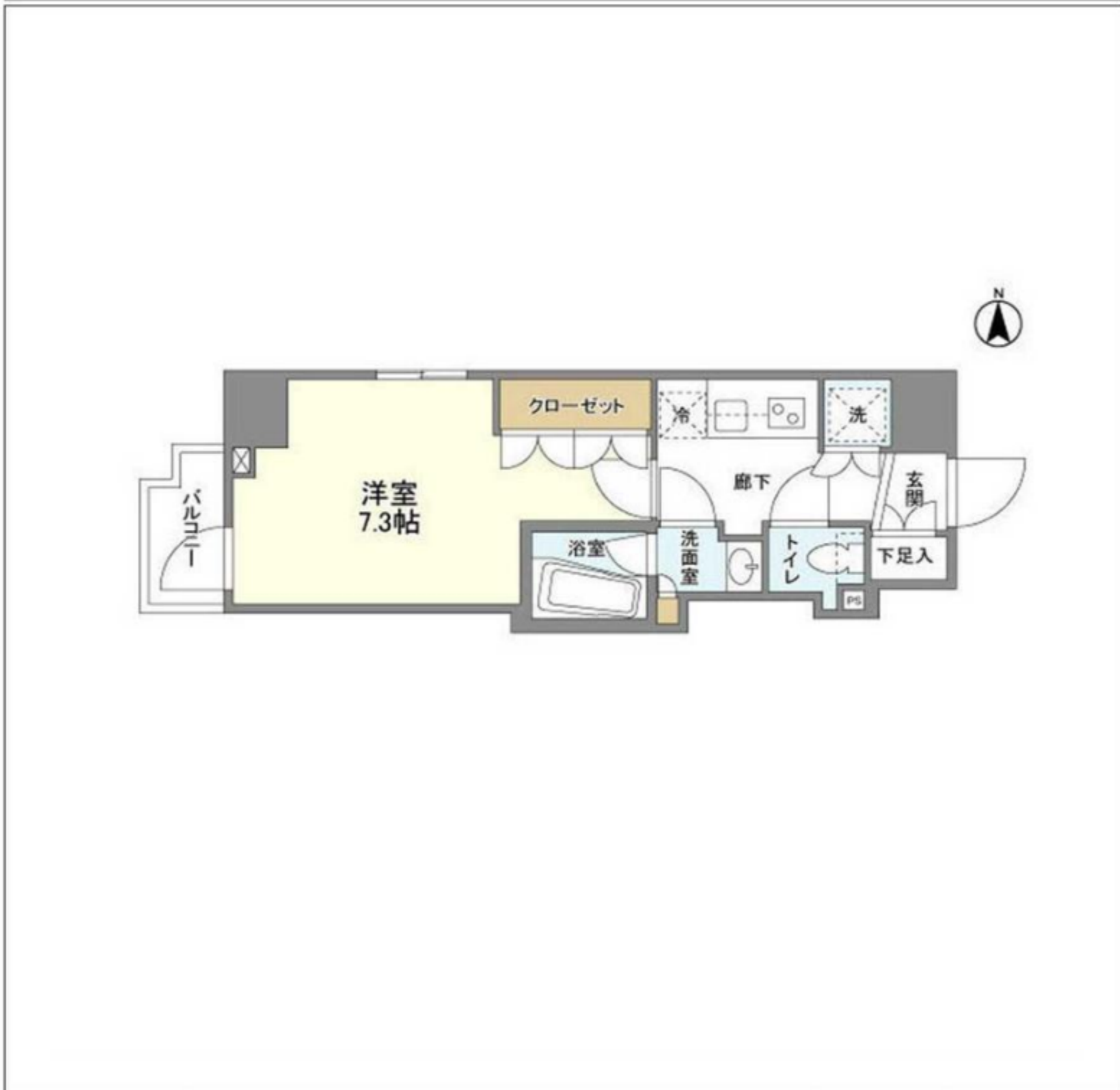


物件外観図



物件周辺図

※図面と現状に相違がある場合は現状優先とします。



入居可能日	2025年05月上旬 (工事の進捗等により変更有)	内覧	不可
ペット飼育可：敷金2ヶ月・種類等制限有 TVモニター付インターホ エレベーター 浴室暖房乾燥機 フローリング エアコン BS対応可 CS110° 対応		ネット使用料不要：シーファイブに限る 0120-998-886 電子契約可	
※消費税法の改定により税率が改定された場合には、変動後の税率により計算する事とします。			

契約期間	普通借家 2年
所在地	東京都杉並区下高井戸4丁目6-4
交通	京王線 桜上水駅 徒歩9分 京王線 上北沢駅 徒歩7分
建物	構造・規模 鉄筋コンクリート造 9階建 専有面積 25.91㎡ (7.83坪)
築年月	2020年03月
戸数	総戸数 130戸 賃貸戸数 130戸 (住居)
保証会社	保証会社利用 必須 保証会社名 エポスカード(RP) 保証料: 賃料等の50%(最低2万)、月額保証料: 賃料等の1%(更新料無) 保証会社利用 必須 保証会社名 クレディセゾン 保証料: 賃料等50%(最低1.5万)、月次: 賃料等1%(更新料無)、口座振替手数料借主負担 保証会社利用 必須 保証会社名 グローバル 保証料: 賃料等の100%(最低3万)、月次: 賃料等の2%(最低千円)、口座振替手数料借主負担
設備	<共有設備> ペット専用足洗い場, 宅配BOX, メールボックス, エレベーター, TVモニター付インターホ, オートロック, 自転車置場(無料), バイク置場(有料), 防犯カメラ, 24時間ゴミ出し可 <専有設備> ダブルロック, ティンブルキー, 玄関人感照明センサー, 浴室乾燥機能, ハストイレ別, 洋室照明付, フローリング, シュースボックス, クローゼット, 壁掛けエアコン1台, 温水洗浄便座, 独立洗面化粧台, ミニキッチン(2ロガスエコ), 室内洗濯機置場
コメント	■礼金ゼロ！※1年以内解約時賃料1か月分違約金有 ■ペット飼育相談可能※敷金1ヶ月積増 ※小型犬1匹又は猫2匹迄 ■鍵交換費用33,000円 退去時清掃費33,000円 エアコン清掃費 11,000円 ■指定保証会社利用必須※一部法人契約除く・敷金積み増し
回線	BS対応可, CS110° 対応可, インターネット使用料不要
初期費用	損害保険料 15,980 円 鍵交換代 33,000 円
ランニング費用	
他一時金	清掃費 33,000 円 エアコン清掃費 11,000 円

「電子契約」対応可能



ペット可賃貸のスマイリア
<https://www.smirea.net/>
 東京都知事免許(2)第98911号
 〒1600007 東京都新宿区荒木町22-48タジマビル2階

☎ **03-3353-0303**
 FAX 03-3353-0404
 MAIL info@smirea.net

担当 川元 裕喜