

築浅

Fullea若林

東急世田谷線 『若林駅』 徒歩3分

田園都市線 『三軒茶屋駅』 徒歩15分

小田急小田原線 『世田谷代田駅』 徒歩21分

■募集条件

- 敷金・礼金 / 敷金 1ヶ月・礼金 1ヶ月
- 共益費 / 15,000円/月
- 契約期間・更新 / 普通賃貸借2年 更新料は新賃料1ヶ月分
- 保証会社 / エポス・ジェイリース・エルズサポート
初回保証料：賃料総額の50%～
月次保証料：賃料総額の1.5% ※原則口座振替
保証料の支払い条件は保証会社により異なります。
申込時必要書類：身分証・収入証明（給与明細3ヶ月分または源泉徴収票等） ※追加書類を依頼させて頂く場合がございます。
- 鍵交換 / 必須 35,000円（税別）
- 家財保険 / 必須 弊社指定保険：22,000円(非課税)/2年毎
- 24時間サポート / 必須 18,000円（税別）/2年毎
※短期解約違約金有(2年未満2ヶ月分)

■物件概要

- 所在地 / 東京都世田谷区若林3-31-3
- 構造 / 鉄筋コンクリート造 地下1階 地上3階建て
- 築年月 / 2023年3月築

■建物設備

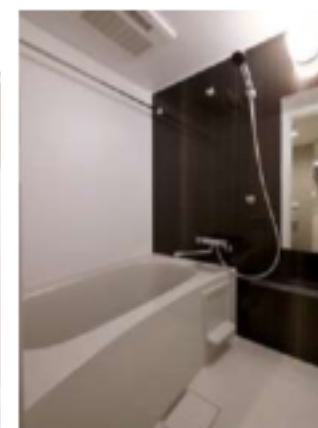
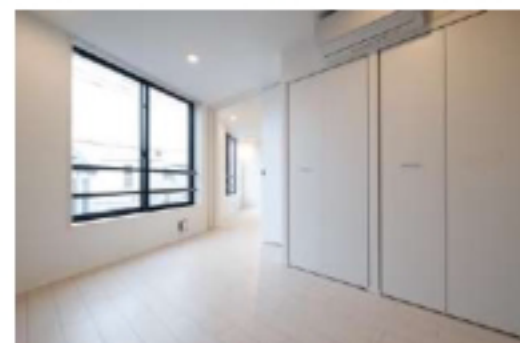
- TVモニター付オートロック ■都市ガス
- 敷地内ゴミ置場 ■無料インターネット利用可 (WiFiタイプ/1G)
- 駐輪場（無料：1台まで） ■防犯カメラ ■宅配BOX

■室内設備

- TVモニター付インターホン ■エアコン2基有 ■フローリング
- IHカウンターキッチン ■浴室乾燥機
- 追焚機能付きバス ■シューズボックス
- 独立洗面台 ■温水洗浄便座 ■クローゼット

■備考

※図面と現状が相違する場合、現状優先となります。



※302号室 室内写真

ペット可
 中型犬まで1匹のみ飼育可
 猫1匹のみ飼育可
 ※敷金1ヶ月積み増し。

外国籍の方相談可
 ※敷金1ヶ月積み増し。



11/23退去予定・11/24～内見可能◎⇒12月中旬入居可能

月額インターネット無料
 スッキリ壁面埋込み型
 WiFiを採用
 プロトコル IPv6 回線速度1Gbps

1LDK/43.51㎡
 302号室 賃料 **180,000**円



ペット可賃貸のスマイリア
<https://www.smirea.net/>
 東京都知事免許(2)第98911号
 〒160-0007 東京都新宿区荒木町22番地タジマビル2階

03-3353-0303
 FAX 03-3353-0404
 MAIL info@smirea.net

担当 川元 裕喜



スマホで物件確認