

建物種別 マンション		
インプルーブ清澄白河		
502号室	地上5階部分	1K

- 東京メトロ半蔵門線 清澄白河駅 徒歩5分
- 室内リノベーション2023年7月完工
- インターネット無料(NUROBizに限る)
- ペット飼育可(犬・猫 計2匹迄、敷金1ヶ月増)

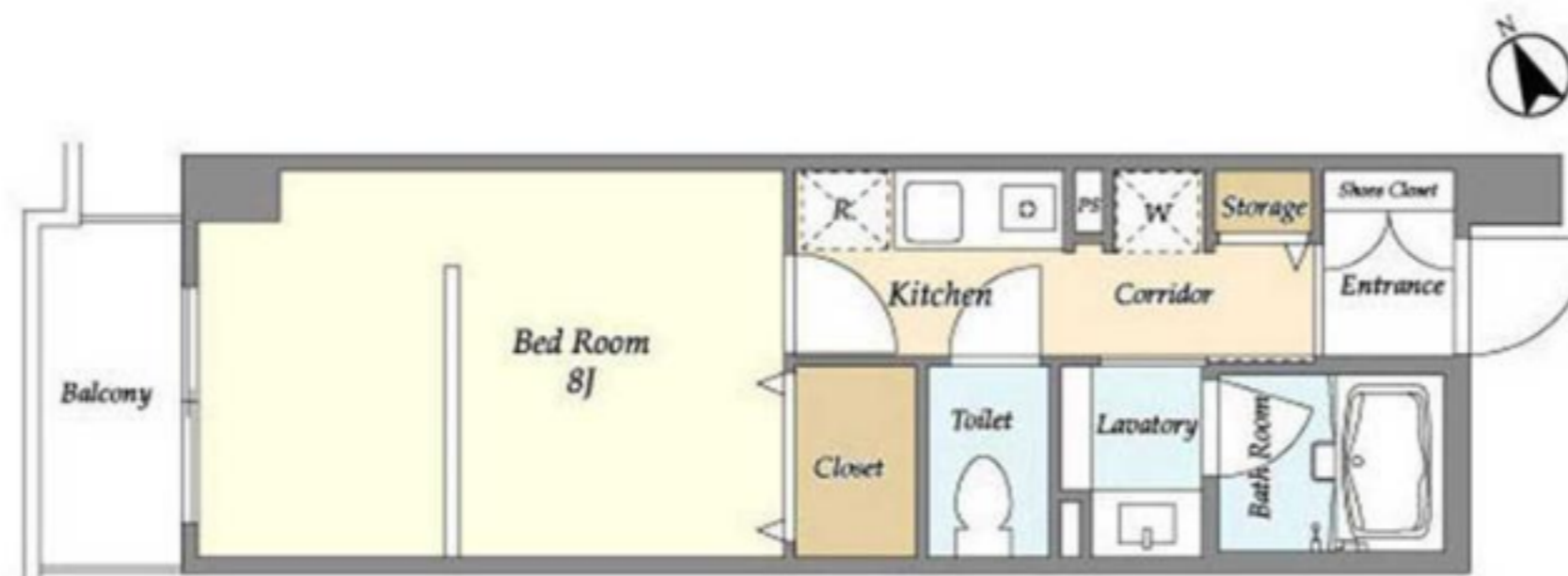
賃料	125,000 円	共益費	8,000 円
貸借条件	敷金 1ヶ月	礼金 1ヶ月	償却金 0 円
	更新料 新賃料の1ヶ月分相当額		
	契約者・入居者専用会員制サービス「リーブル」にご加入いただきます ※法人契約者対象外(入居者は対象となります) ※登録無料		



物件外観図



物件周辺図



入居可能日	2025年04月下旬 (工事の進捗等により変更有)	内覧	不可
自転車置場(有料): ラック330円・平置き550円(税込み) ペット飼育可: 敷金1ヶ月積増※犬または猫計2匹迄(中型犬相談可) 2浴線以上利用可 パストイレ別 宅配BOX シュースボックス フロリング オートロック エレベーター 壁掛けエアコン1台 デザイナーズ リノベーション 24時間ゴミ出し可 ネット使用料不要: NUROBizに限る			
※消費税法の改定により税率が改定された場合には、変動後の税率により計算する事とします。			

契約期間	普通借家 2年		
所在地	東京都江東区三好2丁目5-7		
交通	東京メトロ半蔵門線 清澄白河駅 徒歩5分 都営大江戸線 清澄白河駅 徒歩7分		
建物	構造・規模 鉄筋コンクリート造 7階建 専有面積 27.50㎡ (8.31坪)		
築年月	2003年10月		
戸数	総戸数 28戸	賃貸戸数 28戸	(住居)
保証会社	保証会社利用 必須 保証会社名 エポスカード(RP) 保証料: 賃料等の50%(最低2万)、月額保証料: 賃料等の1%(更新料無) 保証会社利用 必須 保証会社名 エルスサポート 保証料: 賃料等の50%(最低2万)、月次保証料: 賃料等の1%(更新料無) 保証会社利用 必須 保証会社名 グローバル 保証料: 賃料等の100%(最低3万)、月次: 賃料等の2%(最低千円)、口座振替手数料借主負担		
設備	<共有設備> 宅配BOX,メールボックス,エレベーター,オートロック,ゴミ置場,24時間ゴミ出し可,管理人有(日勤) <専有設備> パストイレ別,洋室照明付,フローリング,シューズボックス,壁掛けエアコン1台,デザイナーズ,温水洗浄便座,独立洗面化粧台,キッチン,室内洗濯機置場,ガス給湯		
コメント	■指定保証会社利用必須※一部法人契約除く・敷金積増1ヶ月■楽器演奏不可、事務所・SOHO利用不可■退居時エアコン清掃費・室内清掃費がかかります■ペット飼育可(犬または猫計2匹迄※中型犬相談可)※敷金1ヶ月分積増		
回線	BS対応可,インターネット対応可		
初期費用	損害保険料	15,980 円	鍵交換代 33,000 円
ランニング費用			
他一時金	清掃費	38,500 円	エアコン清掃費 11,000 円

※図面と現状に相違がある場合は現状優先とします。



ペット可賃貸のスマイリア
<https://www.smirea.net/>
 東京都知事免許(2)第98911号
 〒1600007 東京都新宿区荒木町22-48タジマビル2階

☎ **03-3353-0303**
 FAX 03-3353-0404
 MAIL info@smirea.net

担当 川元 裕喜