

築浅

ペット可 RC

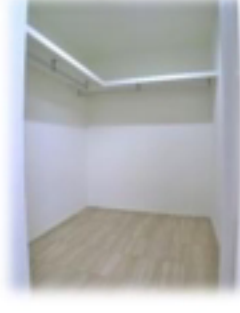
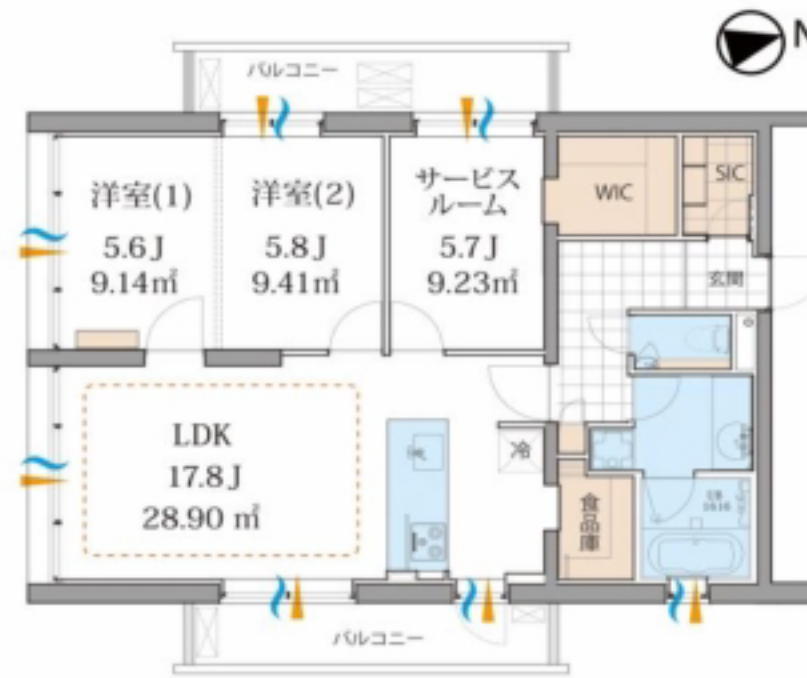
プレスタンテ中葛西

東京メトロ東西線「葛西駅」8分

☆築浅ハイグレードマンション☆

ペット可♪ 床暖房付き! 屋根付き駐車場2台分有

201号室 1SLDK 83.86㎡
賃料 250,000円
共益費 5,000円



■物件概要

住所	〒134-0083 東京都中葛西2-26-16		
最寄駅	東京メトロ東西線「葛西駅」徒歩8分		
入居可能日	11月下旬(10/28空予定)		
構造	RC5階建て	駐車場	22,000円(税込)
完成年月	2018年4月	駐輪場	有

■契約条件

契約期間	2年	礼金	1ヶ月
共益費	5,000円	敷金	1ヶ月
仲介手数料	賃料の1ヶ月分+税		
保証会社Casa	加入必須/初回:月額支払額×50% 1万円/1年毎		
火災保険	16,000円~/2年		
更新料	新賃料1ヶ月		
借交代	22,000円(税込)		

■設備仕様

設備仕様	<ul style="list-style-type: none"> ●デザイナーズマンション ●3口IHシステムキッチン(グリル、食洗機付) ●オートロック ●エレベーター ●宅配BOX ●追い炊き機能 ●エアコン(残地物) ●温水洗浄便座 ●温水洗浄便座 ●バス/トイレ別 ●タッチキー ●オートロック ●浴室追焚き乾燥機付 ●床暖房 ●TVモニターフォン ●カウンターキッチン <p>※1年未満の解約の場合違約金1ヶ月 ※ペット可 小型犬・猫 合計2匹まで 1匹=敷金+2ヶ月(解約時2ヶ月分償却) 2匹=敷金+3ヶ月(解約時3ヶ月分償却)</p>
------	--



ペット可賃貸のスマイリア

<https://www.smirea.net/>

東京都知事免許(2)第98911号

〒160-0007 東京都新宿区荒木町22番地タジマビル2階



03-3353-0303



03-3353-0404



info@smirea.net

担当

川元 裕喜



スマホで物件確認