

NEW

ミレドゥーエ墨田東駒形

【築浅】全室1LDKカウンターキッチン付

RENECAT導入済物件★消臭抗菌効果が半永久持続

★家具・家電付賃貸へ変更可★すぐお住まいになれます

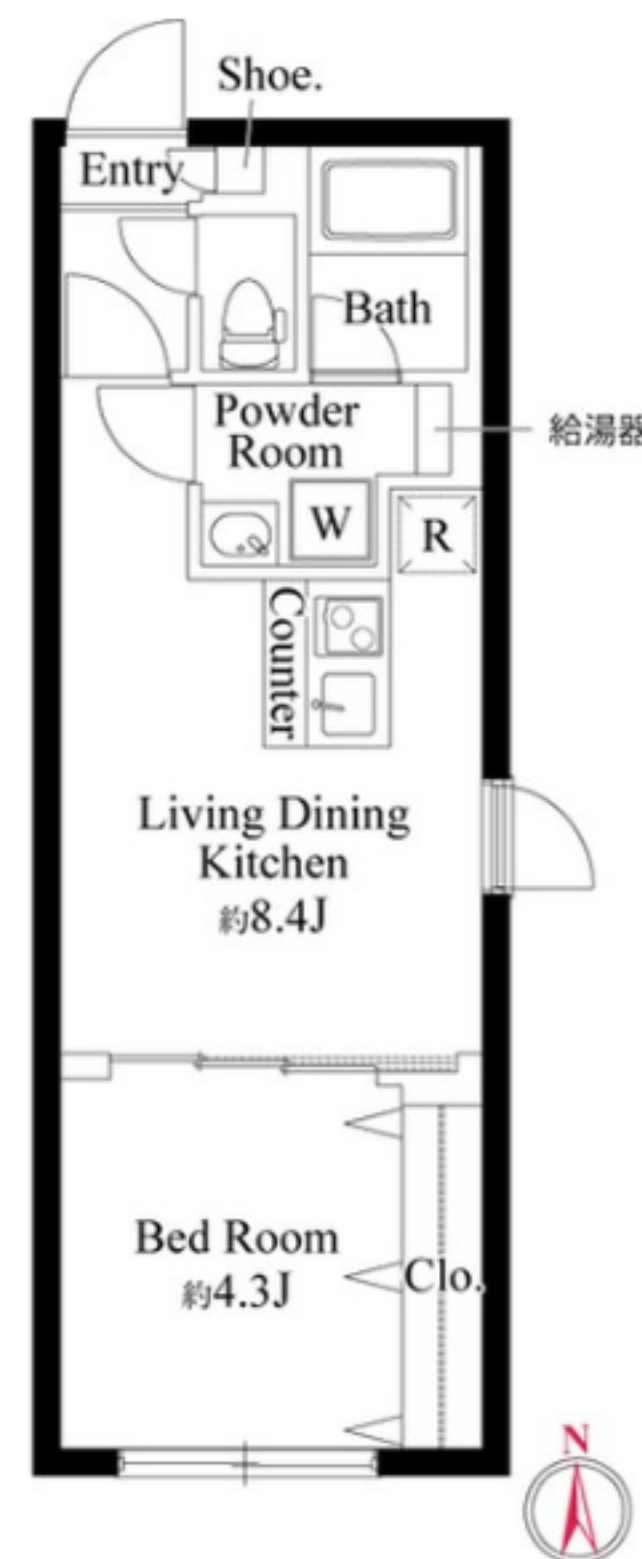
Access

都営浅草線

浅草駅 徒歩9分

東京メトロ銀座線

浅草駅 徒歩9分

201 号室 専有面積 30.72 m²

間取 1LDK

賃料 147,000 円/月

共益費 12,000 円/月

物件概要

所在地/ 東京都墨田区東駒形3丁目12-1

構造・規模/ 鉄筋コンクリート造4階

総戸数/ 12戸

築年月/ 2023年04月10日

入居日/ 2025年07月11日

契約条件

保証金2ヶ月（契約時償却）

保証システム利用料:家賃総額の55%(最低金額5.5万円)

保証金契約時償却（保証金プランで契約の場合）

24Hサポート料22,000円/1年・鍵交換代22,000円

室内抗菌処理代17,600円 事務手数料11,000円

当社指定賃貸入居者総合保険加入の事（別途費用）

※賃料口座引落し（口座振替手数料：月額550円）

普通賃貸借1年契約（更新型）※

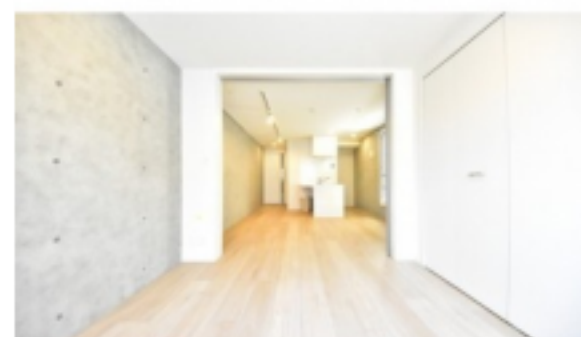
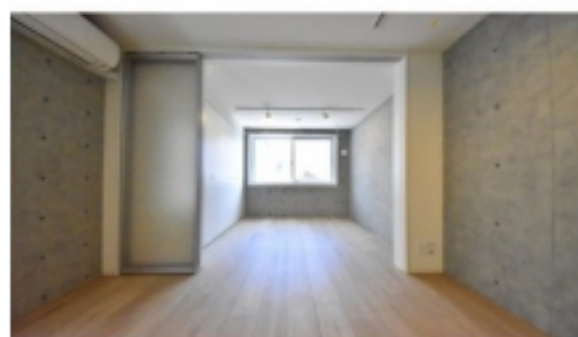
※1、2回目の更新時5%の賃料改定あり。更新料は1回のみ。

2回目以降の更新料は無い為、安心して永くお住まいいただけます

※風・ホ不可

■駐輪場は各住戸1台までとなります。

- 共用部防犯カメラ1台
- モニター付きオートロックシステム
- 夜間の帰宅でも安心な人感センサーライト
- 防犯性の高いダブルロック・ディンプルキー
- プライバシーを守る共用部内廊下
- 24時間常時定風量換気システム
- ★雨天・冬は必須！浴室換気乾燥暖房涼風機
- エアコン標準装備（1基）
- 便利なカウンターキッチン2口IH
- ★便利！お湯張り・追い焚き機能付きバス
- ★Wi-Fi・インターネット無料★
- ↑速度等詳細はTel.0120-399-452
- 暖房便座付き温水シャワートイレ
- パウダールーム独立洗面台
- 使い勝手の良い便利なピクチャーレール
- お洒落なライティングレール
- ペット犬・猫小型2匹迄可（敷金1ヶ月預）
- 駐輪場：12台（登録料5,500円）空要
- 敷地内ゴミ置き場
- 2人入居・外国籍入居可能・海外審査可能



24時間安心サポート

設備のトラブルに24時間365日の受付体制

医療健康サービス 24

看護師が24時間365日相談可※適応条件有

※図面と現況が異なる場合、現況優先とさせていただきます。
 ※退去時清掃費用、更新時更新費用等がございます。
 ※壁紙の色は変更する場合がございます。



ペット可賃貸のスマイリア

https://www.smirea.net/

東京都知事免許(2)第98911号

〒1600007 東京都新宿区荒木町22-48タジマビル2階



03-3353-0303



03-3353-0404



info@smirea.net

担当

川元 裕喜