

建物種別 マンション		
コンフォリア早稲田		
0111号室	地上1階部分	1LDK



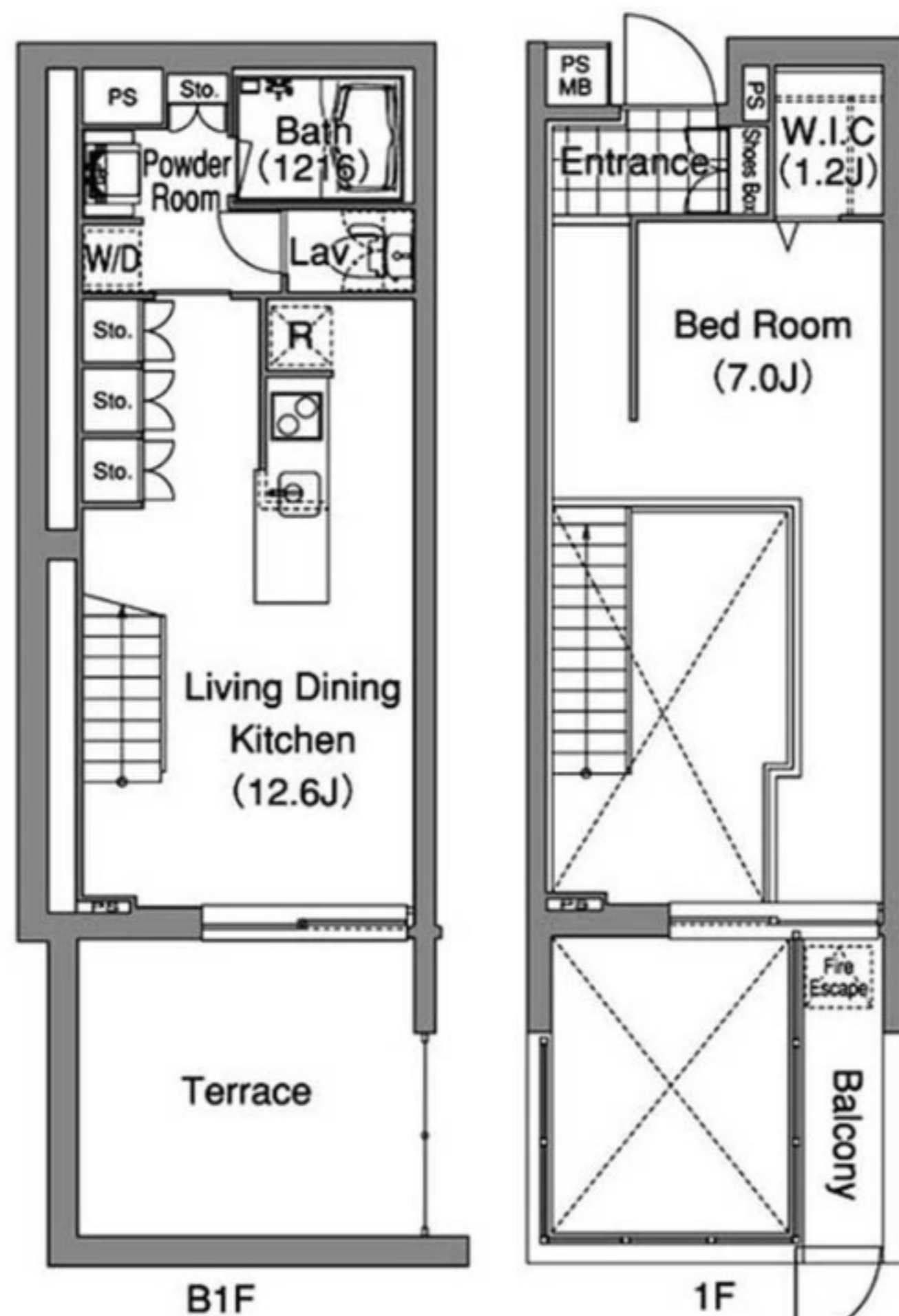
物件外観図



物件周辺図

※図面と現状に相違がある場合は現状優先とします。

■礼金0ヶ月 ■1年以内解約時賃料1ヶ月分違約金有
 指定保証会社利用時のみ敷金1ヶ月不利用時敷金2ヶ月
 ■ペット飼育敷金1ヶ月積増※使用細則等遵守



入居可能日	即入居可	内覧	可
システムキッチン(2 ロゴロ) システムキッチン(IHタイプ) シャワー機能付トイレ デュアルキー 浴室乾燥機能 追焚機能 ハストイレ別 洗濯防水ハン		全室フローリング 壁掛けエアコン2台 ペット相談: 小型犬1匹か猫2匹/敷金2ヶ月 ペット相談 【特記事項】*: 大規模修繕工事(2025年3月上旬~2025年11月中旬(予定))	

※消費税法の改定により税率が改定された場合には、変動後の税率により計算する事とします。

賃料	185,000 円	共益費	12,000 円
貸貸条件	敷金 1ヶ月	礼金 0ヶ月	償却金 0円
	更新料 新賃料の1ヶ月分相当額		

契約期間	普通借家 2年
所在地	東京都新宿区弁天町147
交通	都営大江戸線 牛込柳町駅 徒歩5分 東京メトロ東西線 早稲田駅 徒歩9分
建物	構造・規模 鉄筋コンクリート造 地上5階 地下1階建 専有面積 51.54㎡ (15.50坪)
築年月	2009年04月
戸数	総戸数 79戸 賃貸戸数 79戸 (住居)

保証会社	保証会社利用 必須 保証会社名 エポスカード(RP) 保証料: 賃料等の50%(最低2万)、月額保証料: 賃料等の1%(更新料無)
	保証会社利用 必須 保証会社名 クレディセゾン 保証料: 賃料等50%(最低1.5万)、月次: 賃料等1%(更新料無)、口座振替手数料借主負担
	保証会社利用 必須 保証会社名 グローバル 保証料: 賃料等の100%(最低3万)、月次: 賃料等の2%(最低千円)、口座振替手数料借主負担

設備	<共有設備> 給湯設備, 宅配BOX, メールボックス, エレベーター, オートロック, 自転車置場(有料), バイク置場(有料), 防犯カメラ, 24時間ゴミ出し可, 管理人有(日勤)
	<専有設備> ハンズフリーカラーTVモニター付インターホン, シャワー機能付トイレ, 浴室乾燥機能, 追焚機能, ハストイレ別, 全室フローリング, 壁掛けエアコン2台, ペット相談

コメント
 ※本物件において、下記工期にて外壁・バルコニー等共用部の大規模修繕工事を実施する予定であり、その工事に伴い振動・騒音・粉塵・臭気等が発生する可能性があること及びバルコニーの使用を制限される住戸がございます。 予定工期: 2025年3月上旬~2025年11月中旬(予定)

回線	BS対応可, CATV対応可, インターネット光ファイバー対応可			
初期費用	損害保険料	15,980 円	鍵交換代	33,000 円

ランニング費用			
---------	--	--	--

他一時金	清掃費	52,800 円	エアコン清掃費	22,000 円
------	-----	----------	---------	----------



ペット可賃貸のスマイリア
<https://www.smirea.net/>
 東京都知事免許(2)第98911号
 〒1600007 東京都新宿区荒木町22-48タジマビル2階

☎ **03-3353-0303**
 FAX 03-3353-0404
 MAIL info@smirea.net

担当 川元 裕喜