

建物種別 マンション		
コンフォリア早稲田		
0115号室	地上1階部分	1LDK



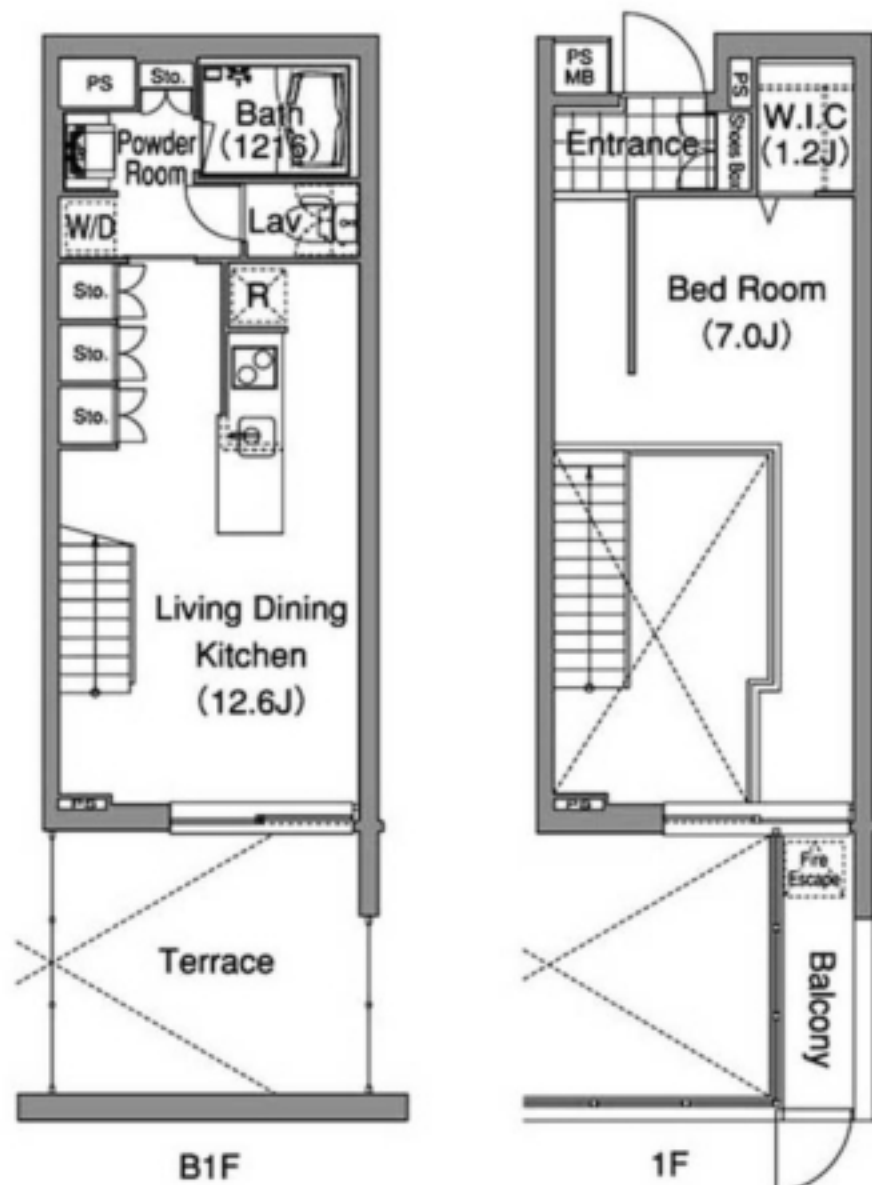
物件外観図



物件周辺図

※図面と現状に相違がある場合は現状優先とします。

礼金0ヶ月 ■1年以内解約時賃料1ヶ月分違約金有
保証会社利用必須(一部法人のみ相談可、敷金1ヶ月積み増し)



入居可能日	即入居可	内覧	可
システムキッチン(2口エコ) システムキッチン(IHタイプ) シャワー機能付トイレ デイブレス 浴室乾燥機能 追焚機能 バスト別 洗濯防水ハン		全室フローリング 壁掛けエアコン2台 ペット相談: 小型犬1匹か猫2匹/敷金2ヶ月 ペット相談 自転車置場(有料): 初回登録料1,000円(別途税) 2人入居相談 ネット	
※消費税法の改定により税率が改定された場合には、変動後の税率により計算する事とします。			

賃料	178,000 円	共益費	12,000 円
貸貸条件	敷金 1ヶ月	礼金 0ヶ月	償却金 0円
	更新料 新賃料の1ヶ月分相当額		

契約期間	普通借家 2年
所在地	東京都新宿区弁天町147
交通	都営大江戸線 牛込柳町駅 徒歩5分 東京メトロ東西線 早稲田駅 徒歩9分
建物	構造・規模 鉄筋コンクリート造 地上5階 地下1階建 専有面積 51.54㎡ (15.50坪)
築年月	2009年04月
戸数	総戸数 79戸 賃貸戸数 79戸 (住居)
保証会社	保証会社利用 必須 保証会社名 エポスカード(レジデンシャルパートナーズ) 保証料: 賃料等の50%(最低2万)、月額保証料: 賃料等の1%(更新料無) 保証会社利用 必須 保証会社名 クレディセゾン 保証料: 賃料等50%(最低1.5万)、月次: 賃料等1%(更新料無)、口座振替手数料借主負担 保証会社利用 必須 保証会社名 グローバル 保証料: 賃料等の100%(最低3万)、月次: 賃料等の2%(最低千円)、口座振替手数料借主負担
設備	<共有設備> 給湯設備、宅配BOX、メールボックス、エレベーター、オートロック、自転車置場(有料)、バイク置場(有料)、防犯カメラ、24時間ゴミ出し可、管理人有(日勤) <専有設備> ハンズフリーカラーTVモニター付インターホン、シャワー機能付トイレ、ウォーム機能付トイレ、浴室乾燥機能、追焚機能、システムキッチン(2口エコ)、バスト別、全室フローリング、ウォークインクローゼット、壁掛けエアコン2台、ペット相談
コメント	■保証会社利用必須(一部法人のみ相談可、敷金1ヶ月積み増し) 礼金0ヶ月 ■1年以内解約時賃料1ヶ月分違約金有
回線	BS対応可、CATV対応可、インターネット光ファイバー対応可
初期費用	損害保険料 15,980 円 鍵交換代 33,000 円
ランニング費用	
他一時金	清掃費 52,800 円 エアコン清掃費 22,000 円



ペット可賃貸のスマイリア

https://www.smirea.net/
東京都知事免許(2)第98911号
〒1600007 東京都新宿区荒木町22-48タジマビル2階



03-3353-0303



03-3353-0404



info@smirea.net

担当

川元 裕喜