

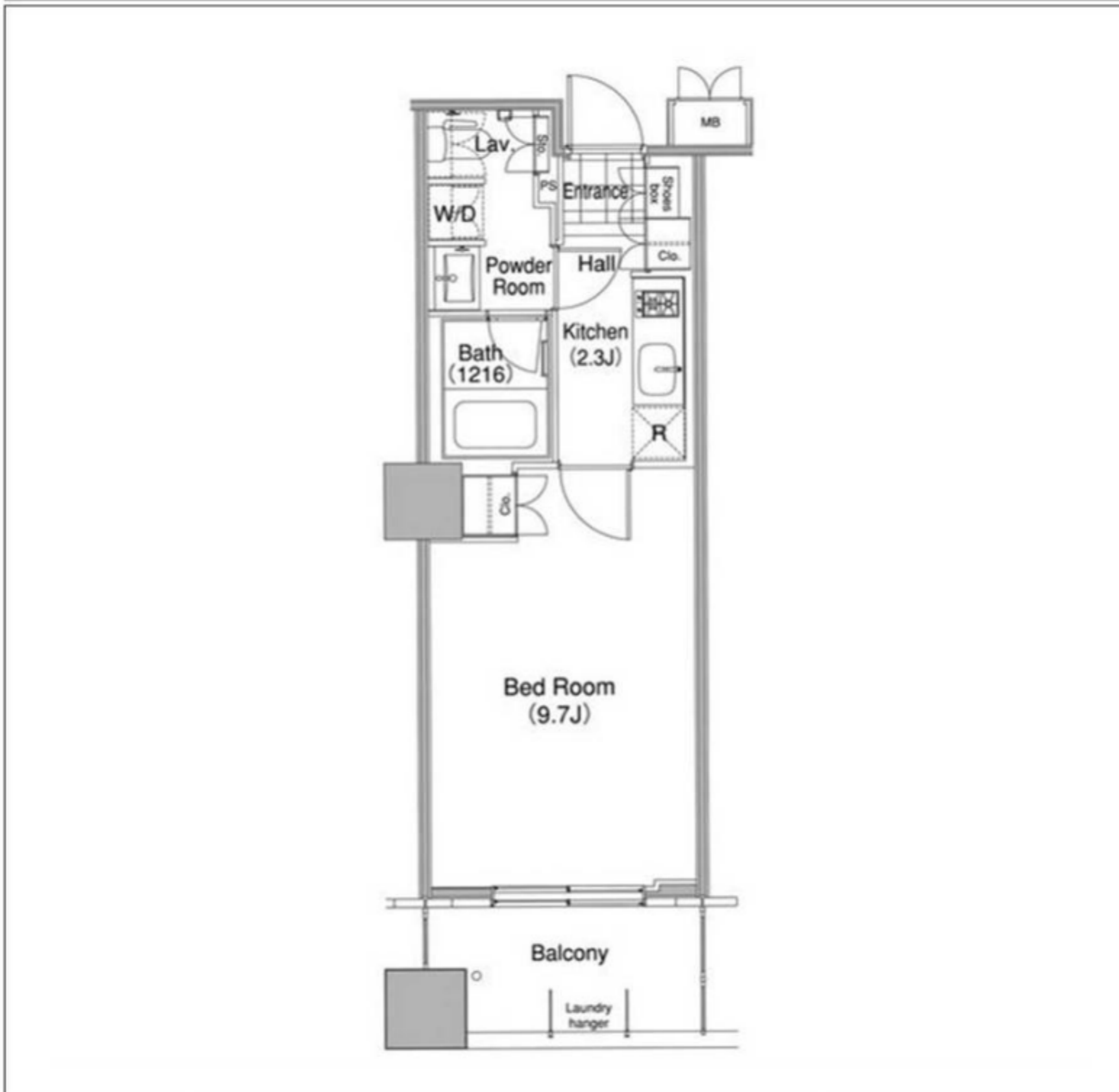
建物種別 マンション		
コンフォリア東池袋WEST		
0604号室	地上6階部分	1K

■ 礼金0ヶ月 ■ 1年以内解約時賃料1ヶ月分違約金有り
 ■ 指定保証会社利用必須※一部法人契約除く・敷金積み増し
 ■ ペット飼育時敷金1ヶ月積増・使用細則等遵守

賃料	137,000 円	共益費	8,000 円
貸貸条件	敷金 1ヶ月	礼金 0ヶ月	償却金 0円
	更新料 新賃料の1ヶ月分相当額		



物件外観図



契約期間	普通借家 2年
所在地	東京都豊島区東池袋3丁目22-21
交通	JR山手線 大塚駅 徒歩11分 東京メトロ丸ノ内線 池袋駅 徒歩11分
建物	構造・規模 鉄筋コンクリート造 地上13階 地下1階建 専有面積 29.46㎡ (8.90坪)
築年月	2009年06月
戸数	総戸数 155戸 賃貸戸数 154戸 (住居)

保証会社利用 必須 保証会社名 エポスカード (RP)
 保証料: 賃料等の50%(最低2万)、月額保証料: 賃料等の1%(更新料無)
 保証会社利用 必須 保証会社名 クレディセゾン
 保証料: 賃料等50%(最低1.5万)、月次: 賃料等1%(更新料無)、口座振替手数料借主負担
 保証会社利用 必須 保証会社名 グローバル
 保証料: 賃料等の100%(最低3万)、月次: 賃料等の2%(最低千円)、口座振替手数料借主負担

< 共有設備 >
 給湯設備, 宅配BOX, メールボックス, エレベーター, オートロック, 自転車置場(無料), バイク置場(有料), 防犯カメラ, 24時間ゴミ出し可, 管理人有(日勤)
 < 専有設備 >
 ハンズフリーカラーTVモニター付インターホン, シャワー機能付トイレ, ウォーム機能付トイレ, 浴室乾燥機能, システムキッチン(2ロコロ), ハストイレ別, 洋室フローリング, 壁掛けエアコン1台, ペット相談

コメント 【近隣改修工事計画】 本物件の北西側の建物において、下記の改修工事が計画されており、その工事に伴い振動・騒音・粉塵等が発生する可能性があります。住所: 東京都豊島区東池袋3丁目22-17 (東池袋セントラルプレイス) 予定工期: 2024年11月16日~2025年2月28日 (予定)

回線	BS対応可, CS110° 対応可, CATV対応可, インターネット対応可		
初期費用	損害保険料	15,980 円	鍵交換代 33,000 円
ランニング費用			
他一時金	清掃費	33,000 円	エアコン清掃費 11,000 円

安心して快適な生活のための設備、管理

- 日勤管理員
- 防犯カメラ付エレベーター
- ディンプルキーダブルロック
- 床暖房 (LDK+S.2.DX.3LDK等)

物件周辺図

※図面と現状に相違がある場合は現状優先とします。

入居可能日	2025年04月下旬 (工事の進捗等により変更有)	内覧	不可
-------	---------------------------	----	----

システムキッチン(2ロコロ)
 シャワー機能付トイレ
 ディンプルキー
 浴室乾燥機能
 ハストイレ別
 洗濯防水ハン
 洋室フローリング
 壁掛けエアコン1台

ペット飼育可: 小型犬1匹か猫2匹まで(敷金2ヶ月)
 ペット相談
 電子契約可

※消費税法の改定により税率が改定された場合には、変動後の税率により計算する事とします。

「電子契約」対応可能

大型犬や2匹以上可のお部屋を探せます!

ペット可賃貸のスマイリア

<https://www.smirea.net/>

東京都知事免許(2)第98911号
〒1600007 東京都新宿区荒木町22-48タジマビル2階

03-3353-0303

FAX 03-3353-0404

MAIL info@smirea.net

担当 川元 裕喜