

建物種別 マンション		
コンフォリア東池袋WEST		
0601号室	地上6階部分	1LDK

礼金0ヶ月 ■1年以内解約時賃料1ヶ月分違約金有
 ■指定保証会社利用必須※一部法人契約除く・敷金積み増し
 ■ペット飼育時敷金1ヶ月積増・使用細則等遵守

賃料	189,000 円	共益費	10,000 円
貸賃条件	敷金 1ヶ月	礼金 0ヶ月	償却金 0円
	更新料 新賃料の1ヶ月分相当額		



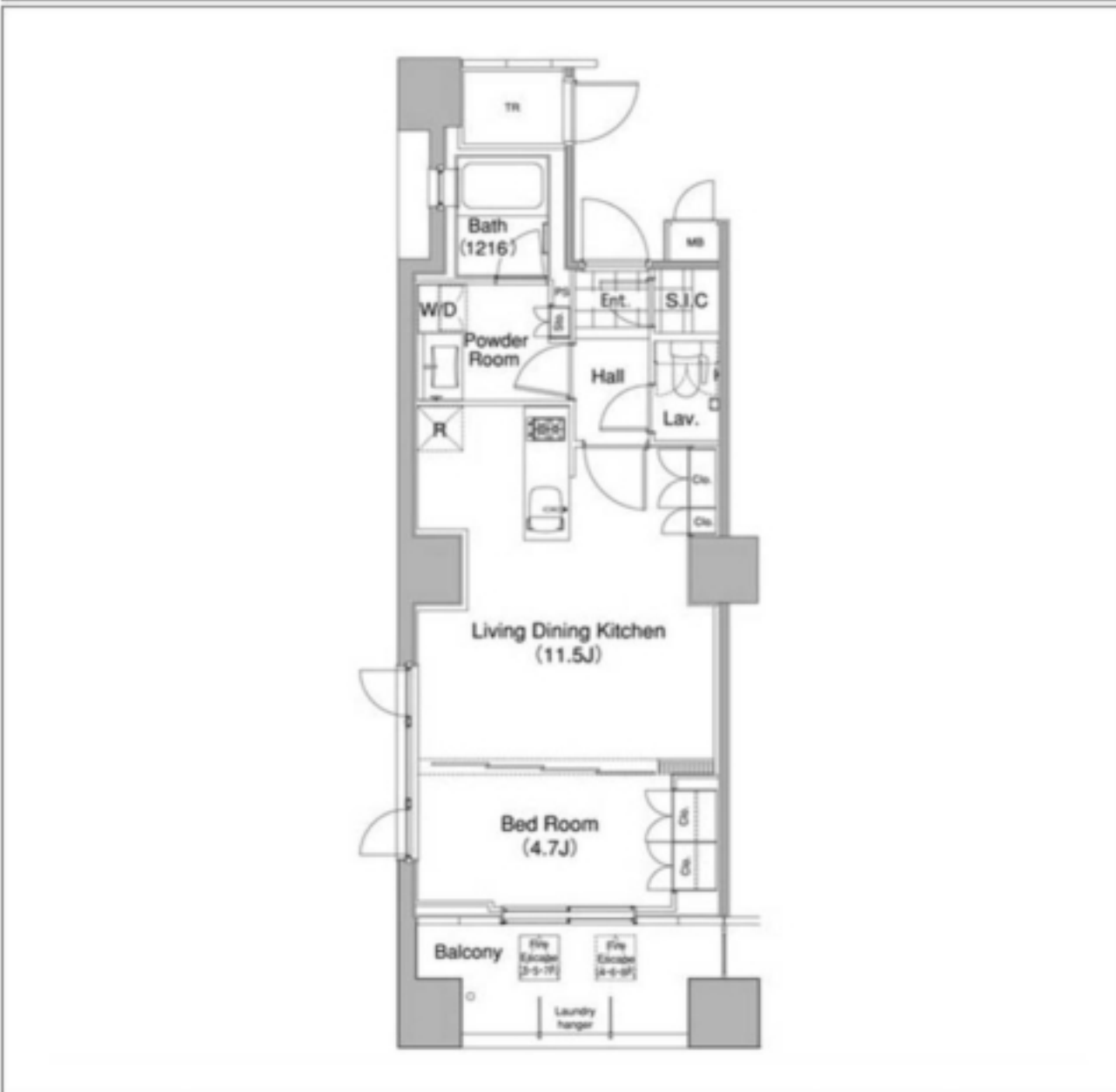
物件外観図

安心して快適な生活のための設備、管理

日勤管理員	防犯カメラ付エレベーター	ディンプルキーダブルロック	床暖房 (LDK・S.DK・S.DK)
-------	--------------	---------------	---------------------

物件周辺図

※図面と現状に相違がある場合は現状優先とします。



入居可能日	即入居可	内覧	可
システムキッチン(2口エコロ) シャワー機能付トイレ ディンプルキー 浴室乾燥機能 追焚機能 洗濯防水ハン LDKフローリング 壁掛けエアコン台		ペット飼育可: 小型犬1匹か猫2匹まで(敷金2ヶ月) ペット飼育可	
※消費税法の改定により税率が改定された場合には、変動後の税率により計算する事とします。			

契約期間	普通借家 2年
所在地	東京都豊島区東池袋3丁目22-21
交通	JR山手線 大塚駅 徒歩11分 東京メトロ丸ノ内線 池袋駅 徒歩11分
建物	構造・規模 鉄筋コンクリート造 地上13階 地下1階建 専有面積 42.13㎡ (12.70坪)
築年月	2009年06月
戸数	総戸数 155戸 賃貸戸数 154戸 (住居)
保証会社	保証会社利用 必須 保証会社名 エポスカード(レジデンシャルパートナーズ) 保証料: 賃料等の50%(最低2万)、月額保証料: 賃料等の1%(更新料無) 保証会社利用 必須 保証会社名 クレディセゾン 保証料: 賃料等50%(最低1.5万)、月次: 賃料等1%(更新料無)、口座振替手数料借主負担 保証会社利用 必須 保証会社名 グローバル 保証料: 賃料等の100%(最低3万)、月次: 賃料等の2%(最低千円)、口座振替手数料借主負担
設備	<共有設備> 給湯設備、宅配BOX、メールボックス、エレベーター、オートロック、自転車置場(無料)、バイク置場(有料)、防犯カメラ、24時間ゴミ出し可、管理人有(日勤) <専有設備> ハンズフリーカラーTVモニター付インターホン、シャワー機能付トイレ、ウォーム機能付トイレ、浴室乾燥機能、追焚機能、システムキッチン(2口エコロ)、バストイレ別、LDKフローリング、壁掛けエアコン台、ペット相談
コメント	入居中退去時修繕特約有サイズ等により設置不可のエアコン機種有・ペット飼育敷金1ヶ月積増・ネット・フラッグ光ネクスト、ダブルロック
回線	BS対応可、CS110' 対応可、CATV対応可、インターネット対応可
初期費用	損害保険料 15,980 円 鍵交換代 33,000 円
ランニング費用	
他一時金	清掃費 39,600 円 エアコン清掃費 22,000 円



ペット可賃貸のスマイリア
<https://www.smirea.net/>
 東京都知事免許(2)第98911号
 〒1600007 東京都新宿区荒木町22-48タジマビル2階

03-3353-0303
 03-3353-0404
 info@smirea.net

担当 川元 裕喜