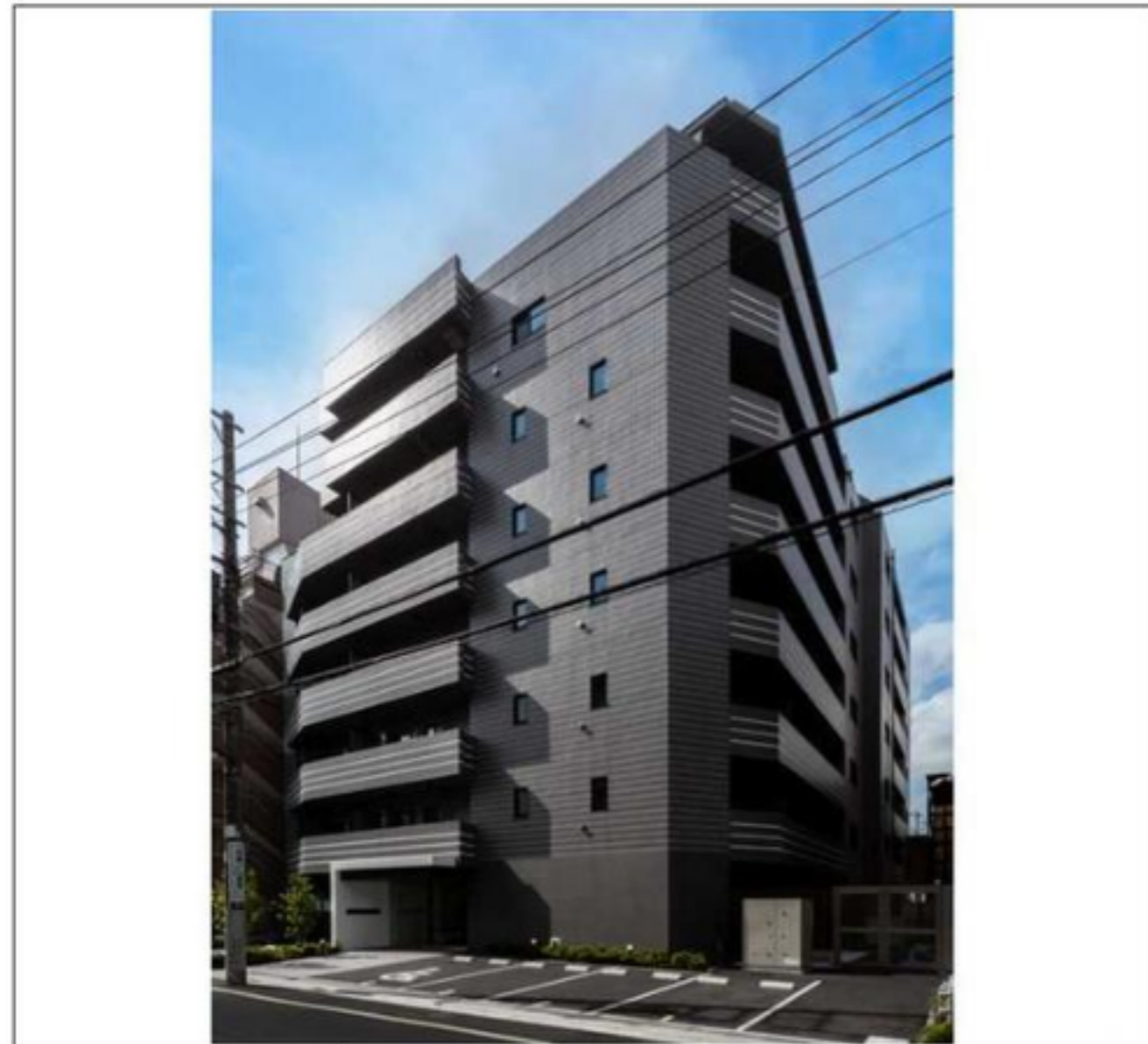


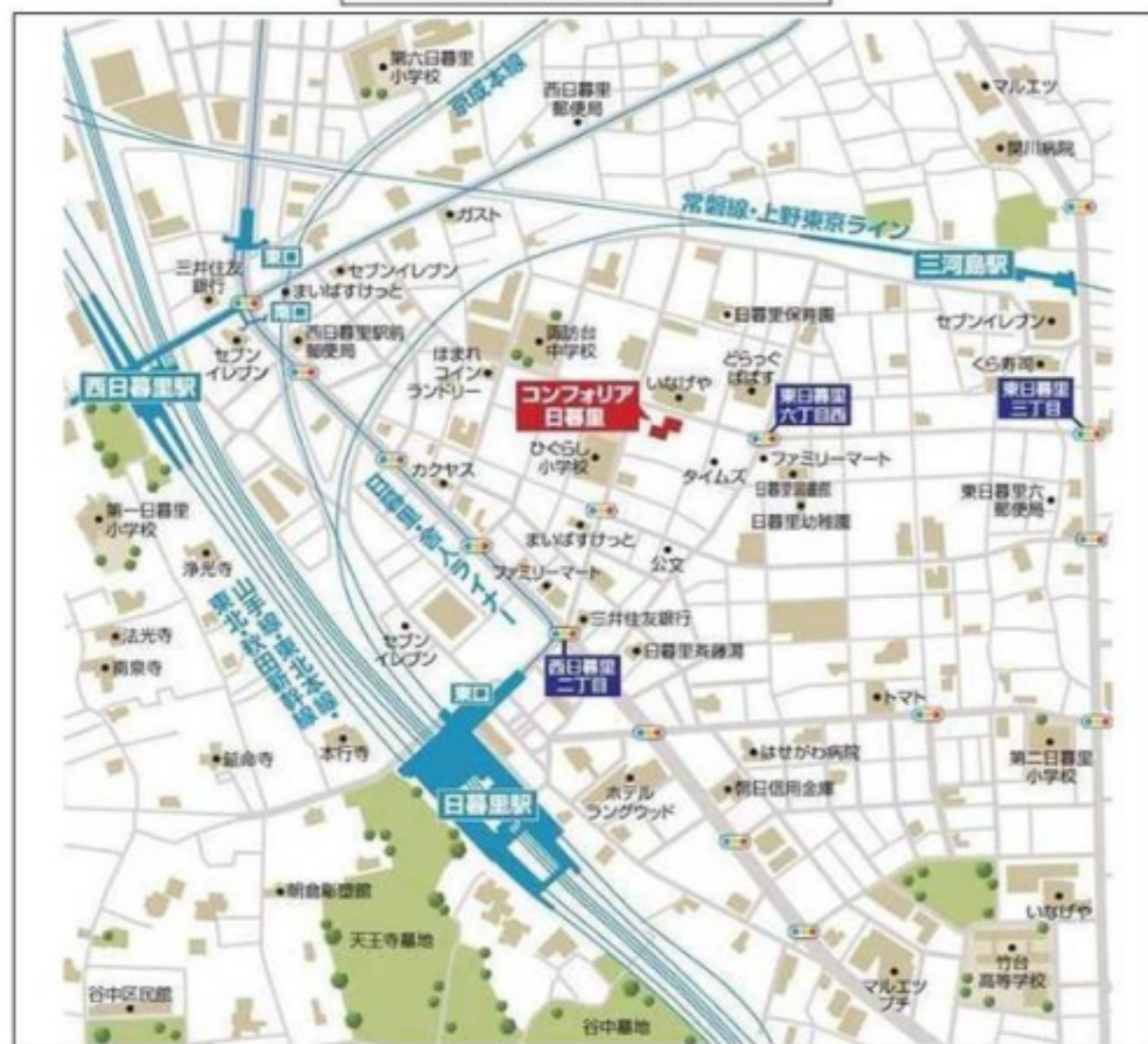
建物種別 マンション		
コンフォリア日暮里		
801号室	地上8階部分	1LDK

- 礼金ゼロ! ※1年以内解約時賃料1ヶ月分違約金有
- ペット飼育可能※敷金1ヶ月積増・使用細則遵守※小型犬1匹又は猫2匹迄
- 指定保証会社利用必須※一部法人契約除・敷金1ヶ月積増
- インターネット無料※シーファイブに限る

賃料	161,000 円	共益費	10,000 円
貸貸条件	敷金 1ヶ月	礼金 0ヶ月	償却金 0円
	更新料 新賃料の1ヶ月分相当額		



物件外観図



物件周辺図

※図面と現状に相違がある場合は現状優先とします。



入居可能日	2025年05月上旬 (工事の進捗等により変更有)	内覧	不可
-------	---------------------------	----	----

ペット飼育可：小型犬1匹又は猫2匹迄、敷金1ヵ月積増  
 宅配BOX  
 TVモニター付インターホン  
 オートロック  
 自転車置場(無料)  
 浴室乾燥機能  
 【特記事項】\*：近隣建設工事計画あり  
 防犯カメラ

電子契約可  
 ネット使用料不要：シーファイブ(0120-998-886)

※消費税法の改定により税率が改定された場合には、変動後の税率により計算する事とします。

契約期間	普通借家 2年
所在地	東京都荒川区西日暮里2丁目7-17
交通	JR山手線 日暮里駅 徒歩7分 東京メトロ千代田線 西日暮里駅 徒歩10分
建物	構造・規模 鉄筋コンクリート造 9階建 専有面積 31.94㎡ (9.66坪)
築年月	2021年06月
戸数	総戸数 56戸 賃貸戸数 56戸 (住居)

保証会社	保証会社利用 必須 保証会社名 エポスカード(RP) 保証料: 賃料等の50%(最低2万)、月額保証料: 賃料等の1%(更新料無)
	保証会社利用 必須 保証会社名 クレディセゾン 保証料: 賃料等50%(最低1.5万)、月次: 賃料等1%(更新料無)、口座振替手数料借主負担
	保証会社利用 必須 保証会社名 グローバル 保証料: 賃料等の100%(最低3万)、月次: 賃料等の2%(最低千円)、口座振替手数料借主負担

設備	<p>&lt;共有設備&gt;          ペット専用足洗い場、給湯設備、宅配BOX、メールボックス、エレベーター、オートロック、自転車置場(無料)、防犯カメラ、日動管理、ごみ置場、24時間ゴミ出し可</p> <p>&lt;専有設備&gt;          カラーモニター付インターホン、ダブルロック、ティンブルキー、玄関人感照明センサー、浴室暖房乾燥機能、追焚機能、システムキッチン(3口コンロ)、洋室照明付、LED省エネ照明付、壁掛けエアコン2台、温水洗浄便座</p>
----	--

コメント  
 ■礼金ゼロ! ※1年以内解約時賃料1ヶ月分違約金有 ■ペット飼育時敷金1ヶ月積増・使用細則遵守・小型犬1匹又は猫2匹迄 ■指定保証会社利用必須※一部法人契約除・敷金1ヶ月積増  
 【近隣建設工事計画】本物件の北西側隣地において新築工事計画あり。予定工期: 2024年2月1日~2026年3月31日(予定)

回線	BS対応可, CS110° 対応可, インターネット使用料不要			
初期費用	損害保険料	15,980 円	鍵交換代	33,000 円
ランニング費用				
他一時金	清掃費	35,200 円	エアコン清掃費	22,000 円

「電子契約」対応可能



**ペット可賃貸のスマイリア**  
<https://www.smirea.net/>  
 東京都知事免許(2)第98911号  
 〒1600007 東京都新宿区荒木町22-48タジマビル2階

☎ **03-3353-0303**  
 FAX 03-3353-0404  
 MAIL [info@smirea.net](mailto:info@smirea.net)

担当 **川元 裕喜**