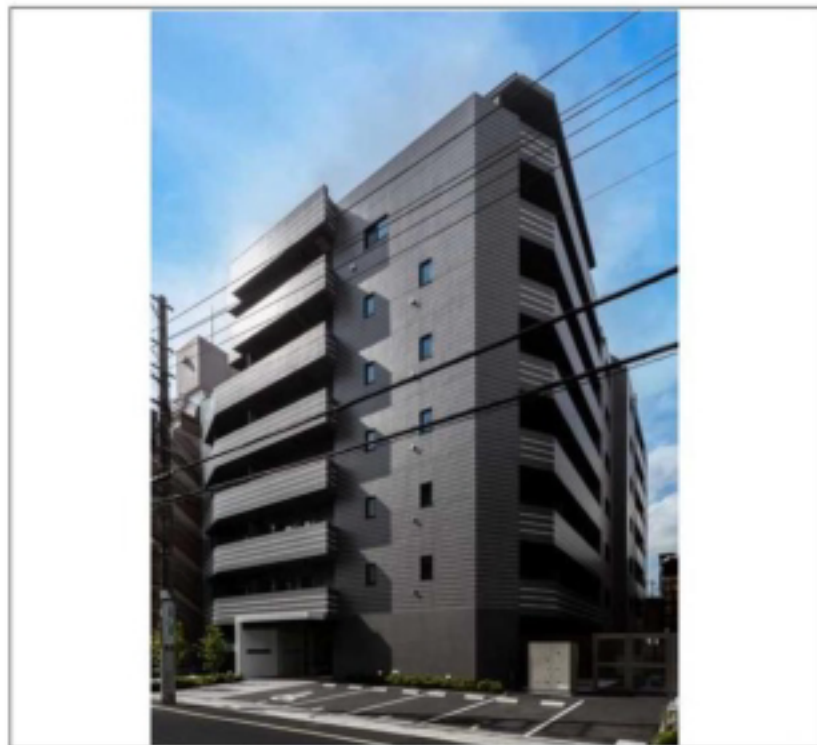


建物種別 マンション		
コンフォリア日暮里		
502号室	地上5階部分	1DK



物件外観図



物件周辺図

※図面と現状に相違がある場合は現状優先とします。

■礼0ヶ月 ■1年以内解約時賃料1か月分違約金有
 指定保証会社利用必須※一部法人契約除(敷金1ヶ月積み増し)
 ■ペット飼育敷金1ヶ月積増※使用細則等遵守



入居可能日	2024年11月中旬 (工事の進捗等により変更有)	内覧	可
-------	---------------------------	----	---

ペット飼育可
 宅配BOX
 TVモニター付インターホン
 オートロック
 電子契約可

※消費税法の改定により税率が改定された場合には、変動後の税率により計算する事とします。

賃料	131,000 円	共益費	8,000 円
貸貸条件	敷金 1ヶ月	礼金 0ヶ月	償却金 0円
	更新料 新賃料の1ヶ月分相当額		

契約期間	普通借家 2年
所在地	東京都荒川区西日暮里2丁目7-17
交通	JR山手線 日暮里駅 徒歩7分 東京メトロ千代田線 西日暮里駅 徒歩10分
建物	構造・規模 鉄筋コンクリート造 9階建 専有面積 25.10㎡ (7.59坪)
築年月	2021年06月
戸数	総戸数 56戸 賃貸戸数 56戸 (住居)

保証会社
 保証会社利用 必須 保証会社名 エポスカード(レジデンシャルパートナーズ)
 保証料: 賃料等の50%(最低2万)、月額保証料: 賃料等の1%(更新料無)
 保証会社利用 必須 保証会社名 クレディセゾン
 保証料: 賃料等50%(最低1.5万)、月次: 賃料等1%(更新料無)、口座振替手数料借主負担
 保証会社利用 必須 保証会社名 グローバル
 保証料: 賃料等の100%(最低3万)、月次: 賃料等の2%(最低千円)、口座振替手数料借主負担

設備
 <共有設備>
 ペット専用足洗い場、結露設備、宅配BOX、メールボックス、エレベーター、オートロック、自転車置場(無料)、防犯カメラ、日動管理、ゴミ置場、24時間ゴミ出し可
 <専有設備>
 カラーモニター付インターホン、ダブルロック、ディンプルキー、玄関人感照明センサー、浴室暖房乾燥機能、システムキッチン(2口エコ)、壁掛けエアコン、温水洗浄便座

コメント
 ■礼0ヶ月 ■1年以内解約時賃料1か月分違約金有 指定保証会社利用必須※一部法人契約除(敷金1ヶ月積み増し) ■ペット飼育敷金1ヶ月積増※使用細則等遵守

回線	BS対応可,CS110' 対応可,インターネット使用料不要			
初期費用	損害保険料	15,980 円	鍵交換代	33,000 円

ランニング費用			
---------	--	--	--

他一時金	清掃費	33,000 円	エアコン清掃費	11,000 円
------	-----	----------	---------	----------

「電子契約」対応可能



ペット可賃貸のスマイリア
<https://www.smirea.net/>
 東京都知事免許(2)第98911号
 〒1600007 東京都新宿区荒木町22-48タジマビル2階

☎ **03-3353-0303**
 FAX 03-3353-0404
 MAIL info@smirea.net

担当 川元 裕喜