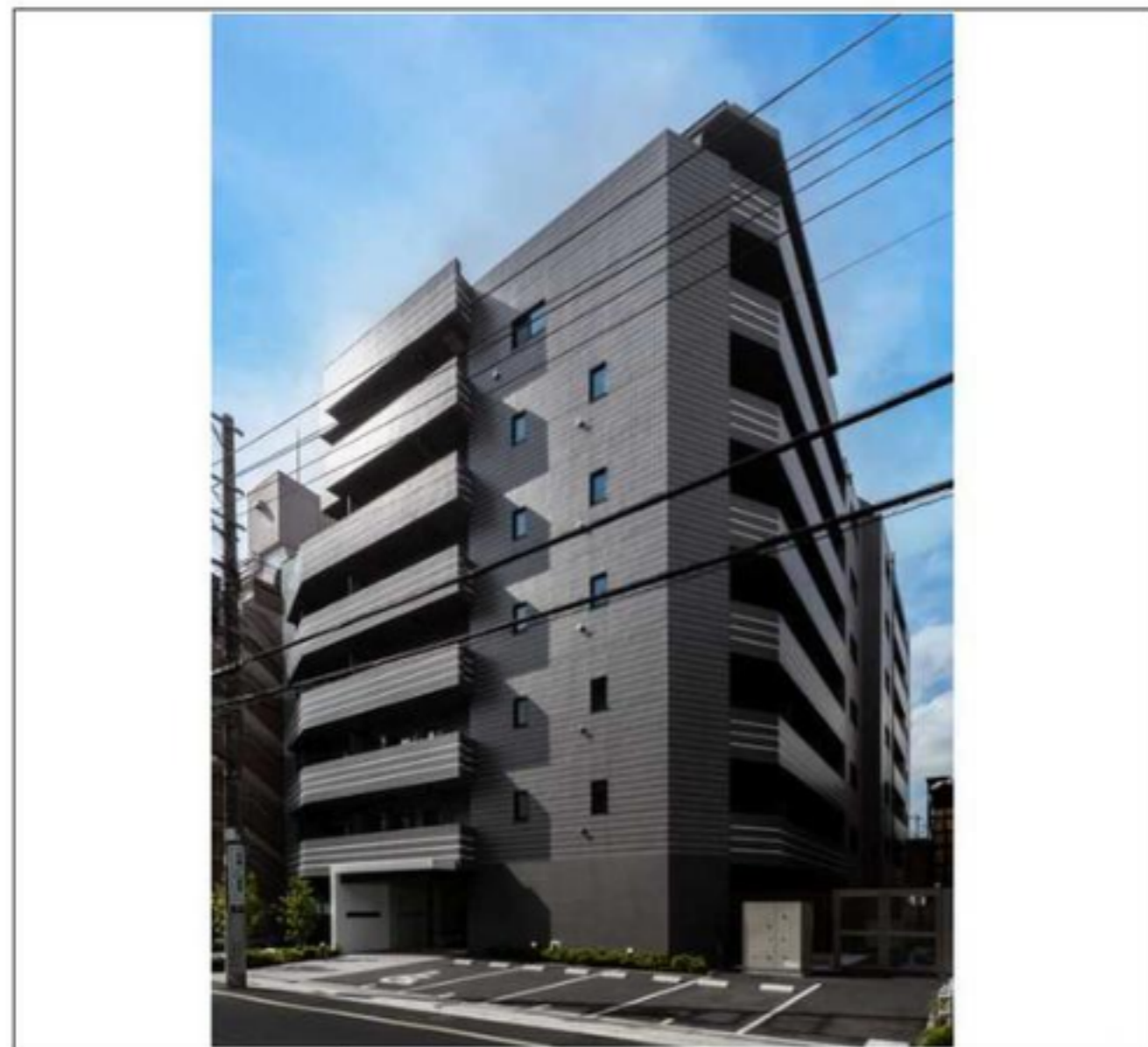


建物種別 マンション		
コンフォリア日暮里		
804号室	地上8階部分	2LDK

■礼金ゼロ！※1年以内解約時賃料1ヶ月分違約金有
■指定保証会社利用必須※一部法人契約除・敷金1ヶ月積増
■ペット飼育相談可能※敷金1ヶ月積増・使用細則遵守※小型犬1匹又は猫2匹迄
■留学生本人契約可能(GTN利用必須)所定審査有

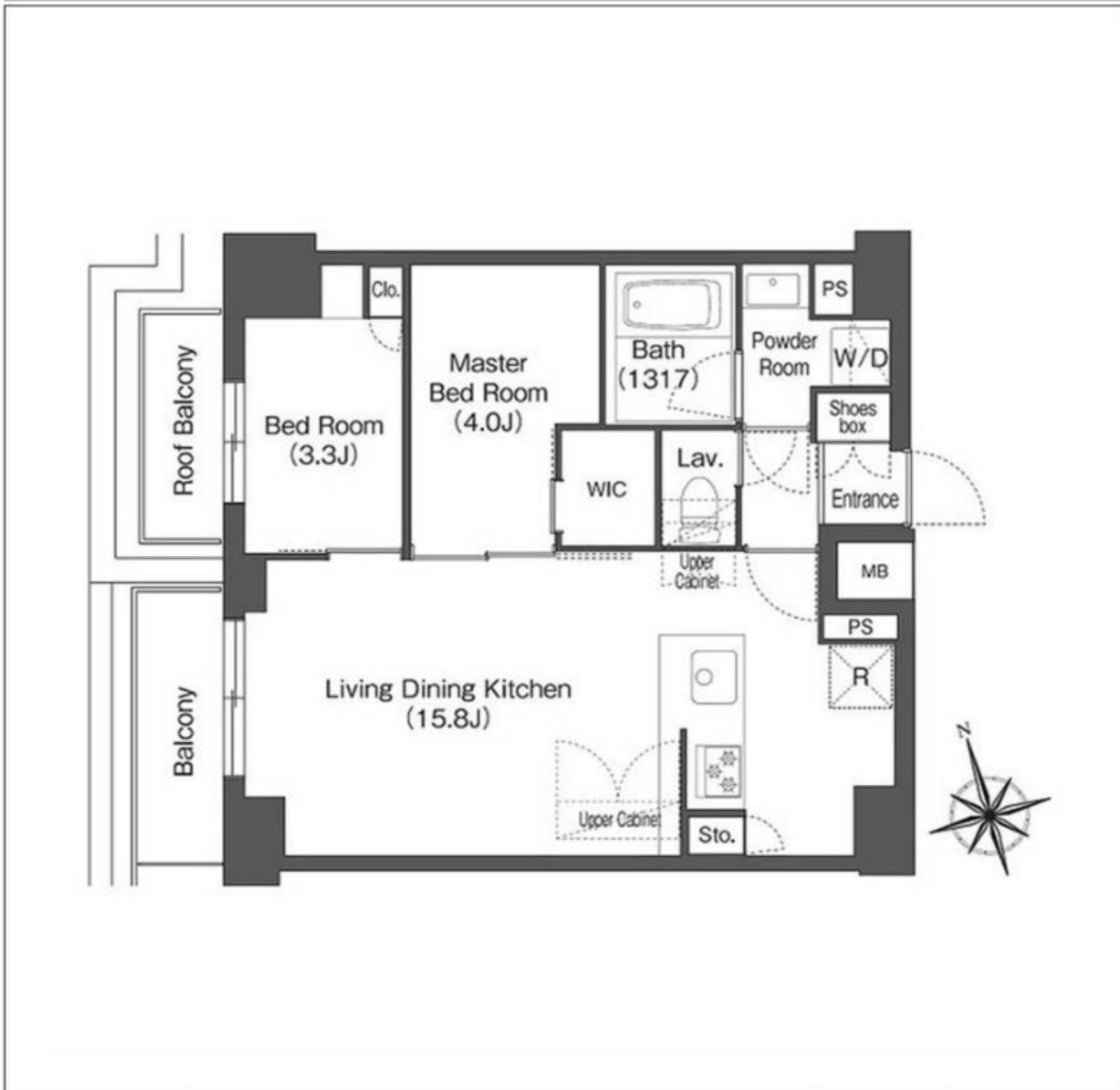
賃料	259,000 円	共益費	12,000 円
貸貸条件	敷金 1ヶ月	礼金 0ヶ月	償却金 0円
	更新料 新賃料の1ヶ月分相当額		



物件外観図



物件周辺図



入居可能日	2025年03月中旬 (工事の進捗等により変更有)	内覧	可
-------	---------------------------	----	---

ペット飼育可
 宅配BOX
 TVモニター付インターホン
 オートロック
 浴室暖房乾燥機
 防犯カメラ
 電子契約可
 【特記事項】*：近隣建築工事計画あり

※消費税法の改定により税率が改定された場合には、変動後の税率により計算する事とします。

契約期間	普通借家 2年
所在地	東京都荒川区西日暮里2丁目7-17
交通	JR山手線 日暮里駅 徒歩7分 東京外环线千代田線 西日暮里駅 徒歩10分
建物	構造・規模 鉄筋コンクリート造 9階建 専有面積 51.48㎡ (15.57坪)
築年月	2021年06月
戸数	総戸数 56戸 賃貸戸数 56戸 (住居)

保証会社	保証会社利用 必須 保証会社名 エポスカード(RP) 保証料: 賃料等の50%(最低2万)、月額保証料: 賃料等の1%(更新料無)
	保証会社利用 必須 保証会社名 クレディセゾン 保証料: 賃料等50%(最低1.5万)、月次: 賃料等1%(更新料無)、口座振替手数料借主負担
	保証会社利用 必須 保証会社名 グローバル 保証料: 賃料等の100%(最低3万)、月次: 賃料等の2%(最低千円)、口座振替手数料借主負担

設備	<共有設備> ペット専用足洗い場、給湯設備、宅配BOX、メールボックス、エレベーター、オートロック、自転車置場(無料)、防犯カメラ、日動管理、ゴミ置場、24時間ゴミ出し可 <専有設備> カラーモニター付インターホン、ダブルロック、ティンブルキー、玄関人感照明センサー、浴室暖房乾燥機能、追焚機能、システムキッチン(3口コンロ)、壁掛けエアコン3台、温水洗浄便座
----	---

■礼金0ヶ月 ■1年以内解約時賃料1ヶ月分違約金有 指定保証会社利用必須※一部法人契約除(敷金1ヶ月積み増し) ■ペット飼育敷金1ヶ月積増※使用細則等遵守【近隣建築工事計画】
 本物件の北西側隣地において新築工事の計画あり。予定工期: 2024年2月1日~2026年3月31日(予定)

回線	BS対応可, CS110° 対応可, インターネット使用料不要
初期費用	損害保険料 15,980 円 鍵交換代 33,000 円
ランニング費用	
他一時金	清掃費 52,800 円 エアコン清掃費 33,000 円

「電子契約」対応可能

※図面と現状に相違がある場合は現状優先とします。



ペット可賃貸のスマイリア
<https://www.smirea.net/>
 東京都知事免許(2)第98911号
 〒1600007 東京都新宿区荒木町22-48タジマビル2階

03-3353-0303
 FAX 03-3353-0404
 MAIL info@smirea.net

担当 川元 裕喜