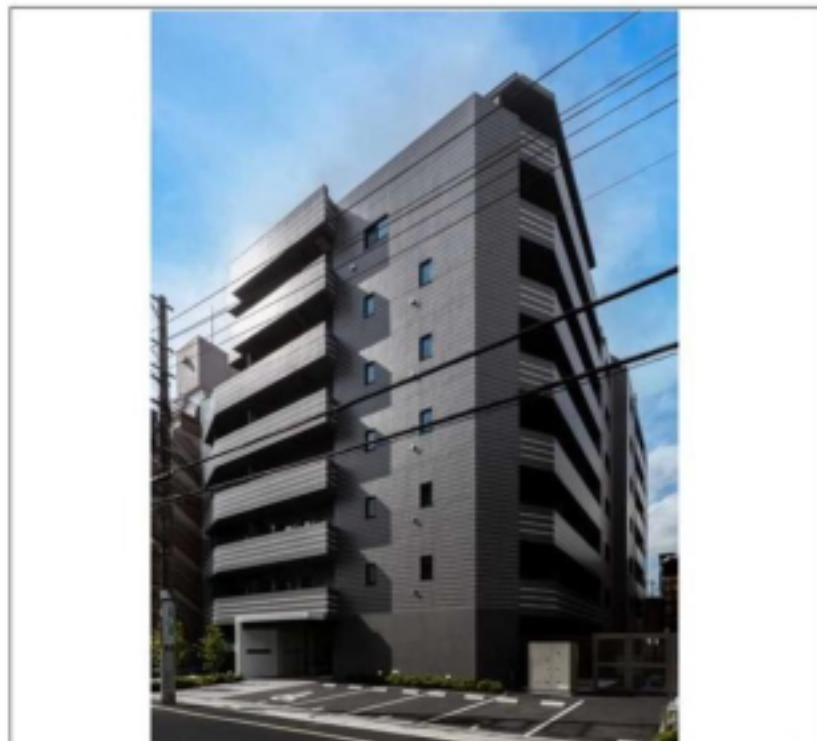


建物種別 マンション		
コンフォリア日暮里		
208号室	地上2階部分	2LDK



物件外観図



物件周辺図

※図面と現状に相違がある場合は現状優先とします。

■礼0ヶ月 ■1年以内解約時賃料1か月分違約金有
指定保証会社利用必須※一部法人契約除(敷金1ヶ月積み増し)
■ペット飼育敷金1ヶ月積み増※使用細則等遵守
■留学生本人契約可能(GTN利用必須)所定審査有インターネット無料※シーファイブ限定



入居可能日	即入居可	内覧	可
ペット飼育可 宅配BOX TVモニター付インターホン オートロック 防犯カメラ 壁掛けエアコン台 電子契約可			
※消費税法の改定により税率が改定された場合には、変動後の税率により計算する事とします。			

賃料	251,000 円	共益費	12,000 円
貸貸条件	敷金 1ヶ月	礼金 0ヶ月	償却金 0円
	更新料 新賃料の1ヶ月分相当額		

契約期間	普通借家 2年
所在地	東京都荒川区西日暮里2丁目7-17
交通	JR山手線 日暮里駅 徒歩7分 東京メトロ千代田線 西日暮里駅 徒歩10分
建物	構造・規模 鉄筋コンクリート造 9階建 専有面積 54.93㎡ (16.61坪)
築年月	2021年06月
戸数	総戸数 56戸 賃貸戸数 56戸 (住居)

保証会社	保証会社利用 必須 保証会社名 エポスカード(RP) 保証料: 賃料等の50%(最低2万)、月額保証料: 賃料等の1%(更新料無)
	保証会社利用 必須 保証会社名 クレディセゾン 保証料: 賃料等50%(最低1.5万)、月次: 賃料等1%(更新料無)、口座振替手数料借主負担
	保証会社利用 必須 保証会社名 グローバル 保証料: 賃料等の100%(最低3万)、月次: 賃料等の2%(最低千円)、口座振替手数料借主負担

設備	<共有設備> ペット専用足洗い場、結露設備、宅配BOX、メールボックス、エレベーター、オートロック、自転車置場(無料)、防犯カメラ、日動管理、ゴミ置場、24時間ゴミ出し可 <専有設備> カラーモニター付インターホン、タブレットロック、ディンプルキー、玄関人感照明センサー、浴室暖房乾燥機能、造作鏡、システムキッチン(3ロコロ)、洋室照明付、リビングダイニング照明付、壁掛けエアコン台、温水洗浄便座
----	---

コメント
 ■礼0ヶ月 ■1年以内解約時賃料1か月分違約金有 指定保証会社利用必須※一部法人契約除(敷金1ヶ月積み増し) ■留学生本人契約可能(GTN利用必須)所定審査有 ■ペット飼育敷金1ヶ月積み増※使用細則等遵守 インターネット無料※シーファイブ限定

回線	BS対応可,CS110' 対応可,インターネット使用料不要			
初期費用	損害保険料	15,980 円	鍵交換代	33,000 円
ランニング費用				
他一時金	清掃費	52,800 円	エアコン清掃費	33,000 円

「電子契約」対応可能

ペット可賃貸のスマイリア
<https://www.smirea.net/>
 東京都知事免許(2)第98911号
 〒1600007 東京都新宿区荒木町22-48タジマビル2階

03-3353-0303

FAX 03-3353-0404

MAIL info@smirea.net

担当 川元 裕喜