

物件種目	[住居用] マンション		
物件名	スプラディッド西日暮里		
号室名	706 (7階部分)		
所在地	〒116-0013 東京都荒川区西日暮里6丁目4-2		
交通	京成本線「新三河島」徒歩1分 常磐線「三河島」徒歩10分 山手線「西日暮里」徒歩12分		
建築構造	鉄筋コンクリート造 地上14階 総戸数98戸		
間取タイプ	2LDK		
専有面積	53.03㎡	開口部方位	東
築年	2023年03月		
現況/入居時期	退去予定 / 2025年4月下旬		
賃料	201,000 円		
共益費・管理費	12,000円		
敷金	1ヶ月		
礼金	なし[※法人契約の場合、礼金1ヶ月]		
保証金		償却・敷引	
更新料	新賃料の1ヶ月		
契約期間	普通借家 2年間 再契約可能		
町内会費	240円 (月額)		
駐車場	敷地内駐車場/空きなし/41,800円 (税込) W, 950*15, 300*H, 550*100 1階階: 3台、5階: 4台 1階 : 2, 300kg以下 2階~5階: 2, 000kg以下 計16台		

## 備考

商談中の部屋は申込が入っております。先行契約物件。  
W・F基本料無料、ペット賠償責任特約付き保険加入必須。別途必要書類・誓約書の提出必須。  
猫: 成獣の状態では体長50cm以下(鼻先から尾のつけ根まで)→2匹まで可  
小型犬: 成獣の状態では、体重10kg未満かつ体高40cm未満→2匹まで可  
猫+小型犬=2匹可  
中型犬: 成獣の状態では、体重25kg未満かつ体高60cm未満→1匹まで相談  
大型犬: 成獣の状態では、体重40kg未満かつ体高60cm以上→1匹まで相談

## 設備

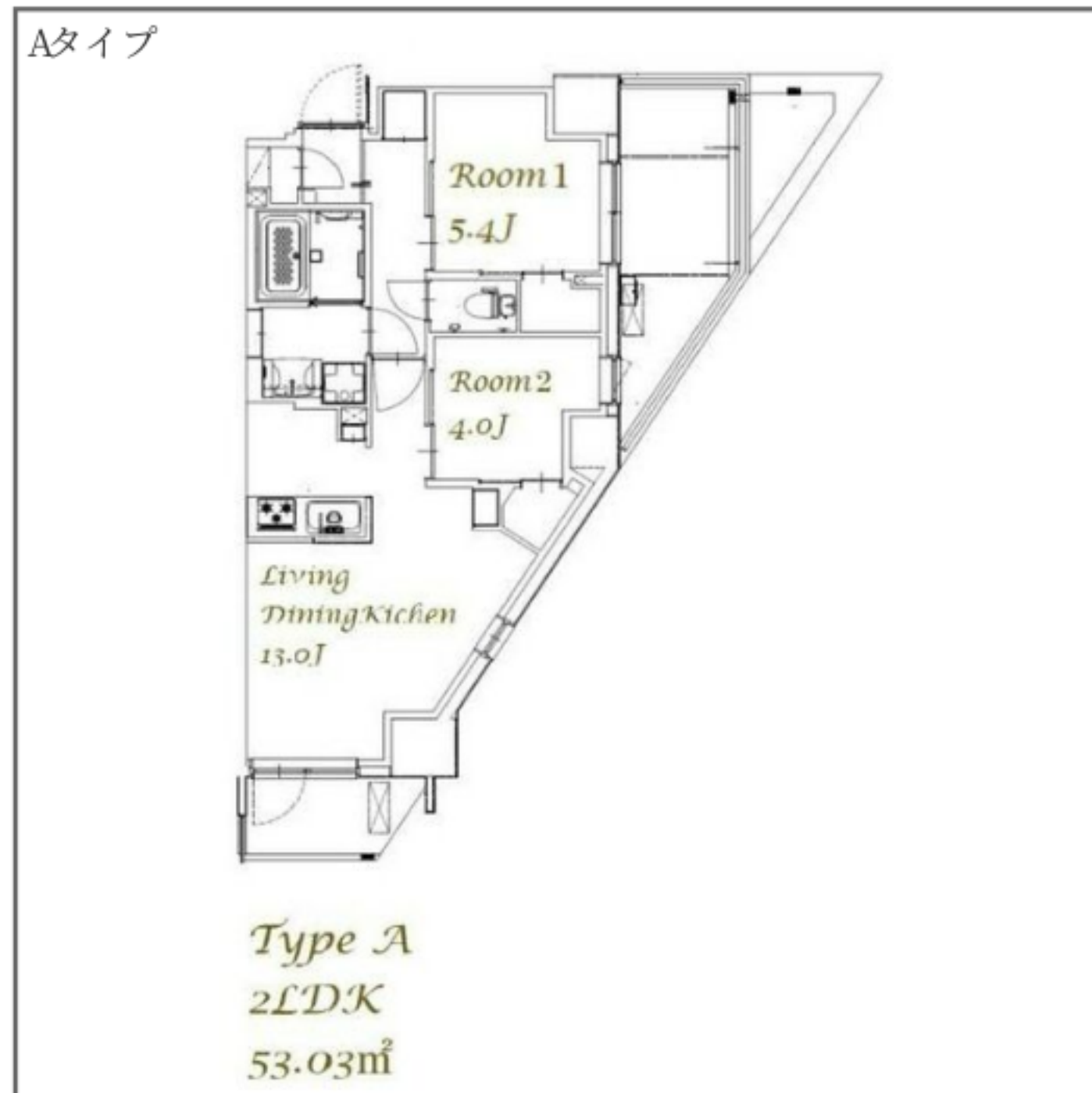
【位置】 角部屋 【キッチン】 給湯器・ガスコンロ (3口以上) ・システムキッチン 【水廻り】 風呂・トイレ・洗面台 (独立) ・暖房便座・シャワートイレ・追い焚き・バス・トイレ別 【冷暖房】 エアコン・暖房 【セキュリティ】 インターホン (カメラ付き) 【その他】 電気・水道・フローリング

## 条件

【条件】 ペット相談 (大型犬可能) ・2人入居可能



ペット相談



※ この資料は物件の概略紹介資料になります。写真、間取図面、設備、概要などが現況と異なる場合は現況優先となります。

## 特記事項:

webサービス広告掲載 [許可] ・チラシ、雑誌等掲載広告 [許可] ・法人契約可・保証会社: (1) 個人契約の場合: 信和保証 (初回: 月額総賃料の30% 月額手数料: 月額総賃料の1% 年間保証料: 9,000円 (非課税)) (2) 法人契約の場合: エポスROOMID 年払プラン (初回: 月額総賃料の40% 年間保証料: 14,000円 or 10,000円 (賃料による)) ・保険: 保険要加入 火災保険 2年契約 20,000円・アクト安心ライフ24 (2年更新): 16,500円 (税込) 法人包括の火災保険を使用する際にご加入いただきます。・敷地内駐輪場: 330円 (税込/月額) ※2年一括払い・バイク置場 (W, 000×12, 500): 6,600円 (税込/月額) ・町内会費: 240円 (月額) ・更新事務手数料: 0.55ヶ月 (税込/更新時) ・カギ交換費用: 11,000円 (税込/契約時)  
※法人契約の場合、礼金1ヶ月。※法人契約では審査内容により、別保証会社へ加入していただくことがあります。※退去時清掃費用は借主負担。※敷金0の場合は退去時清掃費用を契約時にお支払いいただきます。(賃貸面積30㎡未満) 60,000円、(同30㎡以上) 75,000円、(同40㎡以上) 85,000円 (いずれも税別)。但し、ヤニ付着、過度の汚れ、臭気が認められる場合は別途特別清掃費用をお支払いいただきます。※1年未満の解約は短期解約違約金: 賃料の1ヶ月お支払いいただきます。※外国籍応相談※ペット飼育時は、犬の場合は共益費+月額3,000円、猫の場合は共益費+月額10,000円・ペット飼育礼金として30,000円をいただきます。ペット飼育時敷金1ヶ月積み増し。解約予告2ヶ月前

■ お問合せ先に指定があります: 当社営業時間 8時30分~17時30分 (栗本) 080-4402-7294



## ペット可賃貸のスマイリア

<https://www.smirea.net/>

東京都知事免許(2)第98911号

〒1600007 東京都新宿区荒木町22-48タジマビル2階



03-3353-0303



03-3353-0404



info@smirea.net

担当

川元 裕喜