

NEW

ブライトハウス都立家政

置き配対応・インターネット使い放題

RENECAT導入済物件★消臭抗菌効果が半永久持続
★家具・家電付賃貸へ変更可★すぐお住まいになれます

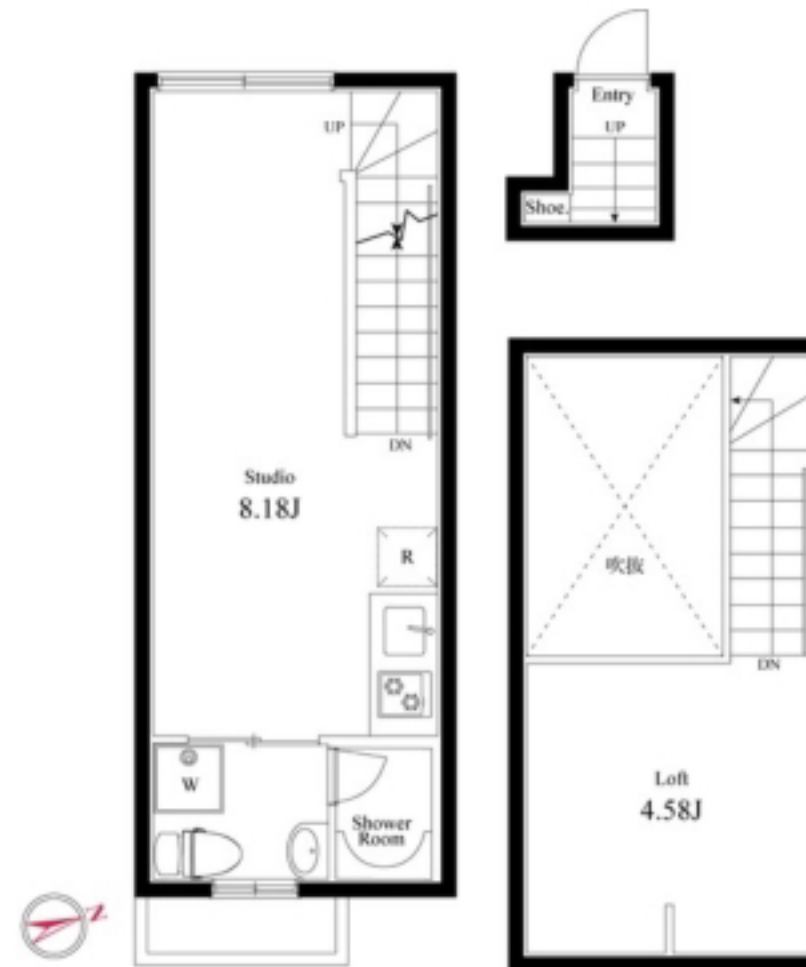
Access

西武新宿線

都立家政駅 徒歩5分、野方駅 徒歩7分



- TVモニター付オートロック
- 安心の玄関ダブルロック
- 床フローリング仕様
- エアコン標準装備
- オリジナルシステムキッチン
- 2口ガスコンロ
- 洗濯機置き場室内
- 独立洗面台
- ★浴室換気乾燥機
- エアコン付きのロフト
- 腰掛付きのシャワーブース
- ★大型浴室TV
- ★リラックス効果のあるミストサウナ
- BS・110°CS（別途費用）
- CATV（JCOM）別途費用
- ★ネット使い放題（ジュビターテレコム）
- ↑速度等詳細はTEL0120-999-000
- 敷地内駐輪可（入居者自主管理）
- ペット可（敷金1ヶ月追加）小型1匹まで
- 2人入居・外国籍入居可能/海外審査可能



203 号室 専有面積 21.32 ㎡

間取 1R+ロフト

賃料 77,000 円/月

共益費 7,000 円/月

物件概要

所在地/ 東京都中野区若宮3丁目4-3

構造・規模/ 木造2階

総戸数/ 14戸

築年月/ 2015年03月28日

入居日/ 2025年01月19日

契約条件

保証金1ヶ月（契約時償却）

保証システム利用料:家賃総額の55%(最低金額5.5万円)
保証金契約時償却（保証金プランで契約の場合）
24Hサポート料22,000円/2年・鍵交換代22,000円
室内抗菌処理代17,600円 事務手数料11,000円
当社指定賃貸入居者総合保険加入の事（別途費用）
※賃料口座引落し（口座振替手数料：月額550円）
普通賃貸借2年契約
※LPガス（要担保金）



24時間安心サポート

設備のトラブルに24時間365日の受付体制

医療健康サービス 24

看護師が24時間365日相談可※適応条件有

※図面と現況が異なる場合、現況優先とさせていただきます。
※退去時清掃費用、更新時更新費用等がございます。



ペット可賃貸のスマイリア

<https://www.smirea.net/>

東京都知事免許(2)第98911号

〒1600007 東京都新宿区荒木町22-48タジマビル2階



03-3353-0303



03-3353-0404



info@smirea.net

担当

川元 裕喜