

建物種別 マンション		
サムティレジデンス藤が丘		
303号室	地上2階部分	3LDK

■ペット飼育相談可(小型犬・猫合計2匹まで・敷金積増)  
 ■礼金0ヶ月! ■インターネット無料(UCOM光1Gbpsまで)  
 ■床暖房、食器洗浄機、ディスポーザー ■アップライトピアノ設置  
 相談可  
 ■指定保証会社利用必須※一部法人契約除く・敷金積み増し

賃料	175,000 円	共益費	15,000 円
貸賃条件	敷金 1ヶ月	礼金 0ヶ月	償却金 0円
	更新料 新賃料の1ヶ月分相当額		
	契約者・入居者専用会員制サービス「リーブル」にご加入いただきます ※法人契約者対象外(入居者は対象となります) ※登録無料		

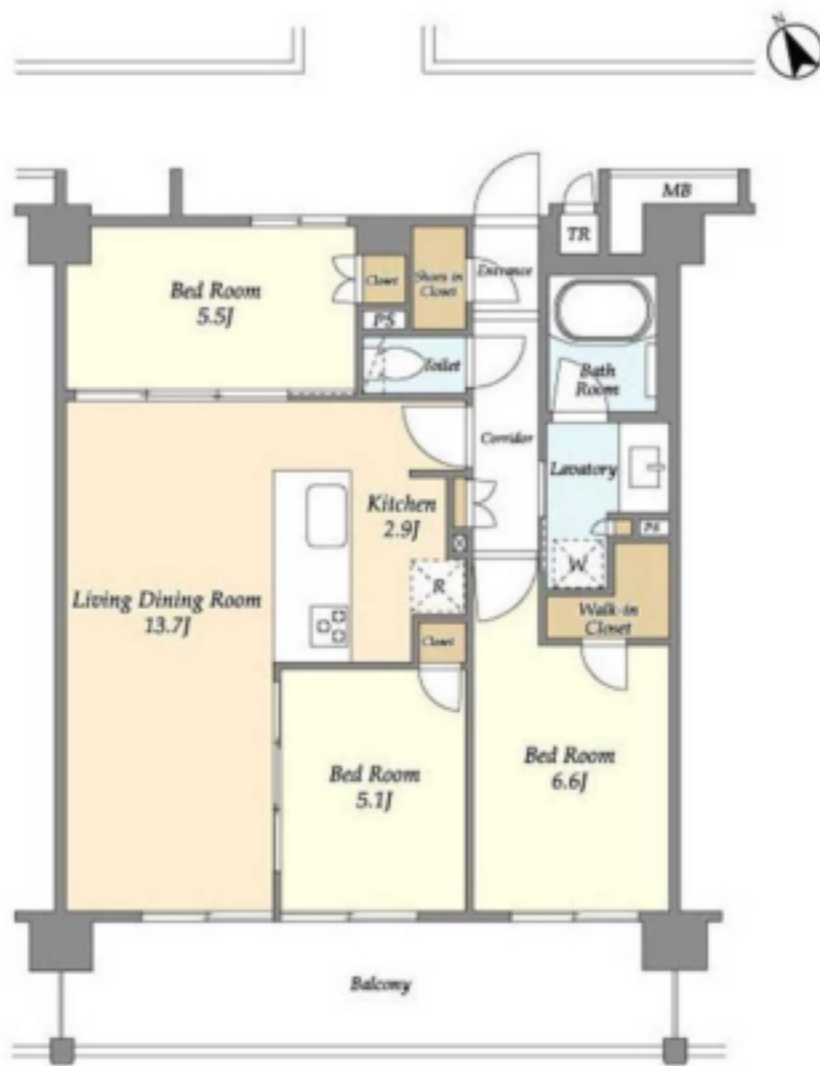


物件外観図



物件周辺図

※図面と現状に相違がある場合は現状優先とします。



入居可能日	即入居可	内覧	可
自転車置場(有料): 月額330円(税込) 下段(世帯1台まで)/上段 敷地内駐車場: 月額14,300円(税込) ※1住戸1台のみ 食器洗浄機: 退去時食器洗浄機6,600円がかかります。 ペット相談: 小型犬・ネコ合計2匹まで相談可能、敷金1ヶ月積み増し 増し 宅配BOX TVモニター付インターホン 2階以上 オートロック			
※消費税法の改定により税率が改定された場合には、変動後の税率により計算する事とします。			

契約期間	普通借家 2年		
所在地	神奈川県横浜市青葉区千草台38-24		
交通	東急田園都市線 藤が丘駅 徒歩14分 東急田園都市線 青葉台駅 東急バス 中谷戸 乗車10分 徒歩3分		
建物	構造・規模 鉄筋コンクリート造 地上6階 地下1階建 専有面積 72.39㎡ (21.89坪)		
築年月	2018年04月		
戸数	総戸数 79戸	賃貸戸数 79戸	(住居)
保証会社	保証会社利用 必須 保証会社名 エポスカード(レジデンシャルパートナーズ) 保証料: 賃料等の50%(最低2万)、月額保証料: 賃料等の1%(更新料無) 保証会社利用 必須 保証会社名 オリコフォレントインシュア 保証料: 賃料等の50%(最低2万)、月額保証料: 賃料等の1%(更新料無) 保証会社利用 必須 保証会社名 エルズサポート 保証料: 賃料等の50%(最低2万)、月額保証料: 賃料等の1%(更新料無)		
設備	<共有設備> 宅配BOX、メールボックス、エレベーター、オートロック、自転車置場(有料)、バイク置場(有料)、分譲タイプ、防犯カメラ、24時間ゴミ出し可 <専有設備> カラーモニター付インターホン、ディンプルキー、浴室暖房乾燥機能、セオドアス、造访機能、システムキッチン(3口コンロ)、ディスポーザー、パストイレ別、食器洗浄機、ヒンクタイピング照明付、洗面所独立、フローリング、24時間換気システム、ウォークインクローゼット、壁掛けエアコン1台、アップライトピアノ相談、ペット相談、温水洗浄便座、独立洗面		
コメント	■法人契約等保証会社利用不可の場合: 敷1ヶ月積み増し ■ペット飼育時敷金1ヶ月積み増し(飼育規則有) ■退居時室内清掃費・エアコン清掃費・食器洗浄機清掃費がかかります。 ※他一時金 その他合計内訳: エアコン清掃費1台11,000円、食器洗浄機清掃費6,600円 ■浄水カートリッジ2枚(設置費用は借主負担) ■礼金0ヶ月! ※1年以内解約時違約金賃料1ヶ月、法人契約時礼金1ヶ月		
回線	BS対応可、CS110° 対応可、CATV対応可、インターネット使用料不要、インターネット対応可		
初期費用	損害保険料 14,660 円	鍵交換代 33,000 円	
ランニング費用			
他一時金	清掃費 75,680 円	その他合計 17,600 円	



**ペット可賃貸のスマイリア**  
<https://www.smirea.net/>  
 東京都知事免許(2)第98911号  
 〒1600007 東京都新宿区荒木町22-48タジマビル2階

☎ 03-3353-0303  
 FAX 03-3353-0404  
 MAIL info@smirea.net

担当 川元 裕喜