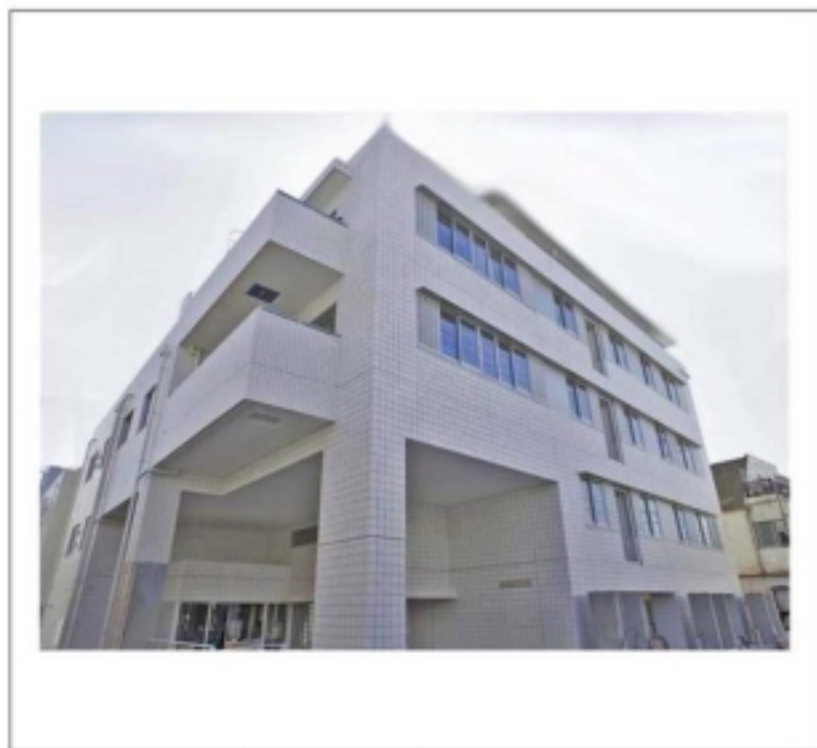


建物種別 マンション		
戸越銀座プレイス		
0106号室	地上1階部分	2LDK



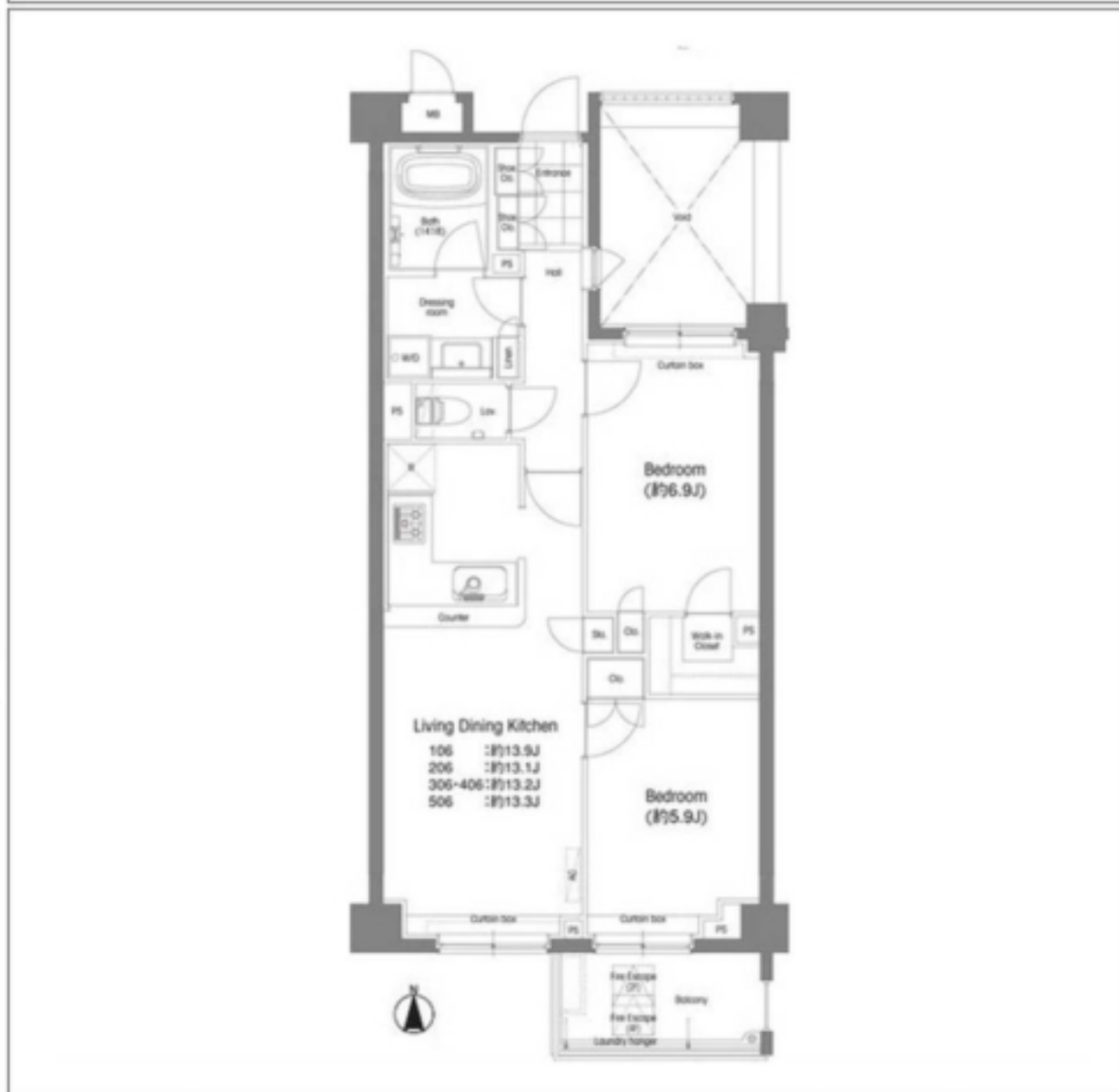
物件外観図



物件周辺図

※図面と現状に相違がある場合は現状優先とします。

■ペット飼育相談可※中型犬まで・又は猫1匹まで・敷金2ヶ月
 ■敷地内機械式駐車場空き有(月額駐車料33,000-36,300円、敷金1ヶ月)
 ■オートロック・防犯カメラ付 ■宅配ボックス ■24時間コミ出し可能



入居可能日	2024年10月下旬 (工事の進捗等により変更有)	内覧	可
システムキッチン(3口エコロ) シャワー機能付トイレ 浴室暖房乾燥機 追焚機能 ハストイレ別 洗濯防水ハン 全室フローリング 床暖房		壁掛けエアコン1台 ペット飼育可: 敷金2ヶ月/中型犬まで又は猫 電子契約可	
※消費税法の改定により税率が改定された場合には、変動後の税率により計算する事とします。			

賃料	255,000 円	共益費	10,000 円
貸貸条件	敷金 1ヶ月	礼金 1.5ヶ月	償却金 0 円
更新料	新賃料の1ヶ月分相当額		
契約者・入居者専用会員制サービス「リーブル」にご加入いただきます ※法人契約者対象外(入居者は対象となります) ※登録無料			

契約期間	普通借家 2年
所在地	東京都品川区平塚2丁目20-8
交通	東急池上線 戸越銀座駅 徒歩3分 都営浅草線 戸越駅 徒歩5分
建物	構造・規模 鉄筋コンクリート造 5階建 専有面積 62.05㎡ (18.77坪)
築年月	2008年02月
戸数	総戸数 55戸 賃貸戸数 55戸 (住居)

保証会社	保証会社利用 必須 保証会社名 レジデンシャルパートナーズ 保証料: 賃料等の50%(最低2万)、月額手数料: 賃料等の1%(更新料無)
	保証会社利用 必須 保証会社名 オリコフォレントインシュア 保証料: 賃料等の50%(最低2万)、月次保証料: 賃料等の1%(更新料無)
	保証会社利用 必須 保証会社名 エルズサポート 保証料: 賃料等の50%(最低2万)、月次保証料: 賃料等の1%(更新料無)

設備	<共有設備> 給湯設備、宅配BOX、エレベーター、TVモニター付インターホン、オートロック、自転車置場(無料)、防犯カメラ、24時間コミ出し可、機械式駐車場(有料)
	<専有設備> ダブルロック、ダブルキー、シャワー機能付トイレ、浴室暖房乾燥機能、追焚機能、システムキッチン(3口エコロ)、ハストイレ別、浄水器、全室フローリング、ウォークインクローゼット、壁掛けエアコン1台、ペット相談、独立洗面化粧台、床暖房(一部)、室内洗濯機置場

コメント
 ■敷地内機械式駐車場空き有(月額駐車料33,000-36,300円、敷金1ヶ月) ■ペット飼育相談可
 ※中型犬まで・又は猫1匹まで・敷金2ヶ月 ■口座振替手数料借主負担 ■解約時室内清掃費&
 エアコン清掃費特約有 ■付帯設備の空き状況等、要確認 ■ネット: フレッツ光ネクスト、ファミリーネット・ジヤ
 パンCATV: 品川CATV(要別途契約) ■指定保証会社必須※一部法人契約除く・敷金1ヶ月積み増し

回線	インターネット対応可、インターネット光ファイバー対応可、CATV対応CA回線よりBS-CS対応可			
初期費用	損害保険料	15,980 円	鍵交換代	44,000 円
ランニング費用				
他一時金	清掃費	65,780 円	エアコン清掃費	11,000 円

「電子契約」対応可能



ペット可賃貸のスマイリア
<https://www.smirea.net/>
 東京都知事免許(2)第98911号
 〒1600007 東京都新宿区荒木町22-48タジマビル2階



03-3353-0303
 03-3353-0404
 info@smirea.net

担当 川元 裕喜