

NEW

## オークプレイス池尻大橋

【築浅】インターネット無料の先進物件

RENECAT導入済物件★消臭抗菌効果が半永久持続  
駅や生活利便施設に近い快適生活を実現できる好立地

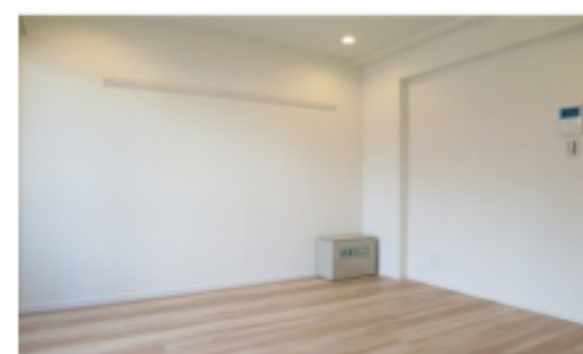
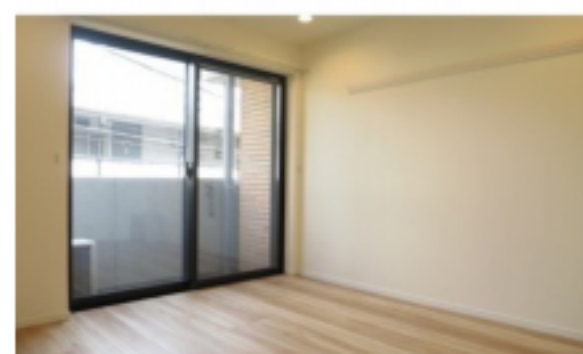
## Access

東急田園都市線

池尻大橋駅 徒歩3分



- 外観コンクリート打放しデザイナーズ
- カラーTVモニター付オートロックシステム
- 床フローリング仕様
- エアコン1基標準装備
- オリジナルシステムキッチン
- 2口IHコンロ
- トイレとバスルーム独立型
- 温水シャワートイレ
- 洗濯機置き場室内
- 雨天・冬は必須!浴室換気乾燥暖房機
- パウダールーム洗面台
- 収納便利なクローゼット
- ★インターネット無料
- ↑速度等詳細はTel.0120-109-199
- CATV (別途費用)
- 24時間受取可能宅配BOX
- 駐輪場登録料5,500円(税込)※空要
- 敷地内ゴミ置場
- ペット可(敷金1ヶ月追加)
- ※小型犬・猫計2匹まで



## 24時間安心サポート

設備のトラブルに24時間365日の受付体制

## 医療健康サービス 24

看護師が24時間365日相談可※適応条件有

※図面と現況が異なる場合、現況優先とさせていただきます。  
※退去時清掃費用、更新時更新費用等がございます。  
※壁紙の色は変更する場合がございます。

202 号室 専有面積 20.00 m<sup>2</sup>

間取 1K

賃料 105,000 円/月

共益費 12,000 円/月

## 物件概要

所在地/ 東京都目黒区大橋2丁目22-20

構造・規模/ 鉄筋コンクリート造3階

総戸数/ 12戸

築年月/ 2019年08月05日

入居日/ 2025年04月25日

## 契約条件

保証金2ヶ月(契約時償却)

M保証システム利用料:家賃総額55%

保証金契約時償却

24Hサポート料22,000円/2年・鍵交換代22,000円

室内抗菌処理代17,600円 事務手数料11,000円

当社指定賃貸入居者総合保険加入の事(別途費用)

※賃料口座引落し(口座振替手数料:月額550円)

普通賃貸借2年契約

※喫煙者不可

※ネット開通手続き必須(0120-109-199)

↑お早目のご連絡をお勧めします。



## ペット可賃貸のスマイリア

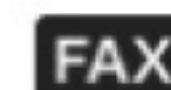
<https://www.smirea.net/>

東京都知事免許(2)第98911号

〒1600007 東京都新宿区荒木町22-48タジマビル2階



03-3353-0303



03-3353-0404



info@smirea.net

担当

川元 裕喜