



FOR RENT

賃貸マンション

ペット共生型

24時間365日【どうぶつの専門家】に電話相談可！

詳細はこちら！



w/FLUFFY® NIHOMBASHI-HAMACHO

FOR RENT フラフフィー日本橋浜町

都営新宿線

「浜町」駅徒歩 2分

都営浅草線「東日本橋」駅徒歩 6分

1K 賃料 164,000 円~

1LDK 賃料 222,000 円~



←室内 VR
是非ご覧ください



敷金・礼金 0ヶ月



ペット飼育可
犬種・多頭飼いご相談可



駐輪場



物件概要

物件名称	FLUFFY 日本橋浜町 (ペット共生マンション)
所在地	東京都中央区日本橋浜町 1-9-2
交通	都営新宿線「浜町」駅徒歩 2分 都営浅草線「東日本橋」駅徒歩 6分
物件種別	賃貸マンション
構造	鉄筋コンクリート造 地上 10 階建
総戸数	28 戸
専有面積	30.18 m ² ~ 46.58 m ²
間取り	1K~1LDK
竣工	2022 年 8 月
入居可能日	即入
契約期間	2 年間 (普通契約)
解約予告	1 ヶ月前
更新料	新賃料の 1 ヶ月分
共益費	15,000 円
敷金	0 ヶ月
礼金	0 ヶ月

備考

火災保険：18,000 円 (2 年)
 鍵交換費用：38,500 円 (税込)
 保証会社：ポス・ルーム ID からの審査になります。
 【ルーム ID】月額総賃料の 70%/ 月次保証料、月額総賃料の 1.5%/ 年間保証料 10,000 円
 【ナップ】月額総賃料の 50%/ 年間保証料 10,000 円 / 引落手数料 550 円 (税込)
 プレミアデスク：16,500 円 (税込 / 2 年)
 ※プレミアデスク代の中に登録料 4,400 円 (税込) を含みます。
 短期解約違約金：2 年未満解約時、賃料 1 か月分
 契約時ルームクリーニング費用：60,500 円 (税込) ~
 必要書類：審査時：顔写真付き身分証明書・在籍証明書
 本物件は電子契約となります。
 ペット飼育可 (犬・猫、多頭飼い、大型犬相談可)
 ※1003 号室 (犬飼育限定)

設備概要

共用設備

オートロック	集合ポスト	宅配ボックス
防犯カメラ	敷地内ゴミ置場 24 時間可	エレベーター
駐輪場 550 円 (税込) / 月	リードフック	

専用設備

浴室乾燥機	追い焚き	エアコン
温水洗浄便座	独立洗面台	システムキッチン

- ・IoT 設備
- ・見守りカメラ完備
- ・イオン脱臭
- ・滑り止め床
- ・飛び出し防止柵
- ・壁見切りクロス

※図面と現況が異なる場合は現況優先となります。



ペット可賃貸のスマイリア

https://www.smirea.net/
東京都知事免許(2)第98911号
〒1600007 東京都新宿区荒木町22-48タジマビル2階

03-3353-0303

FAX 03-3353-0404

MAIL info@smirea.net

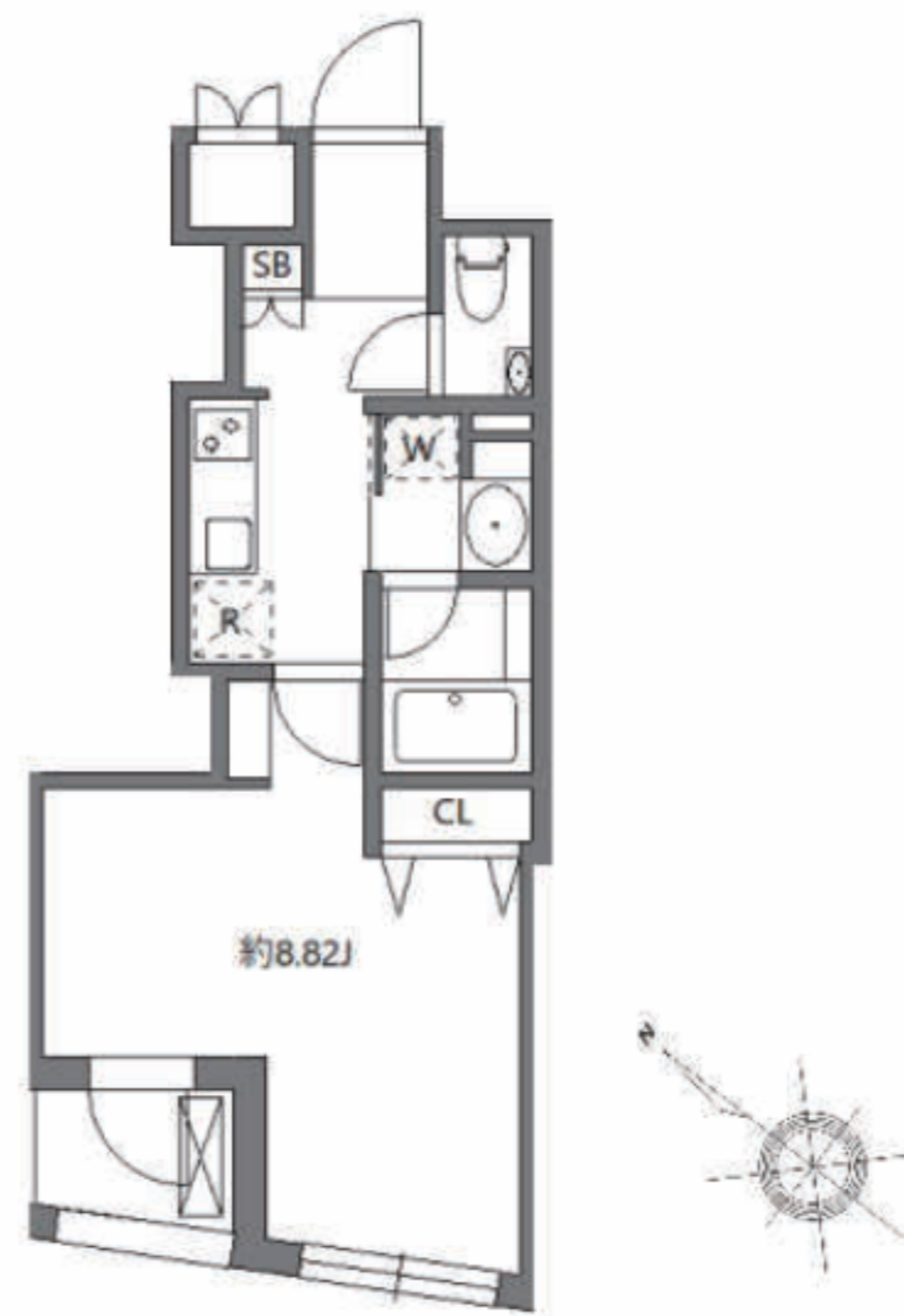
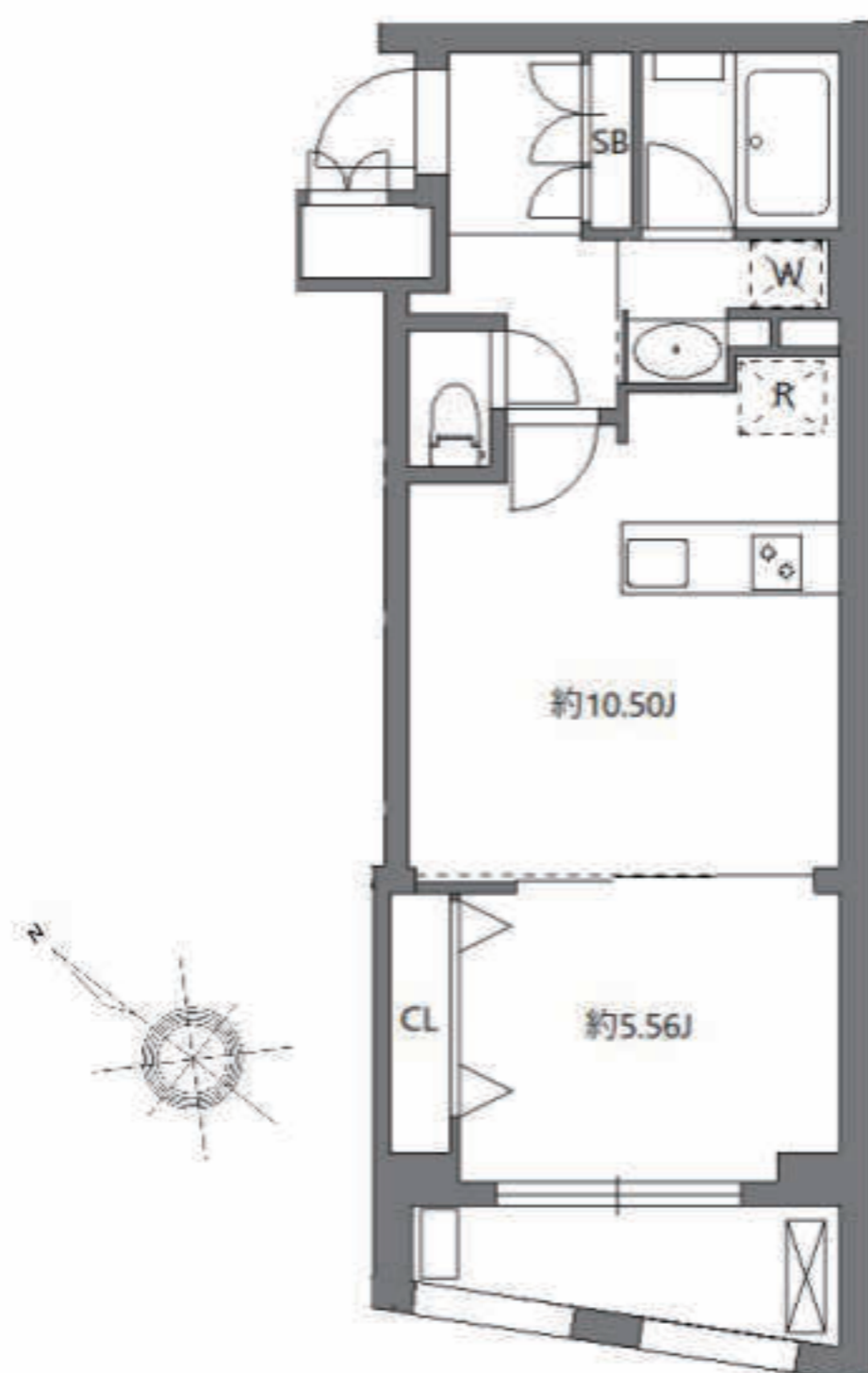
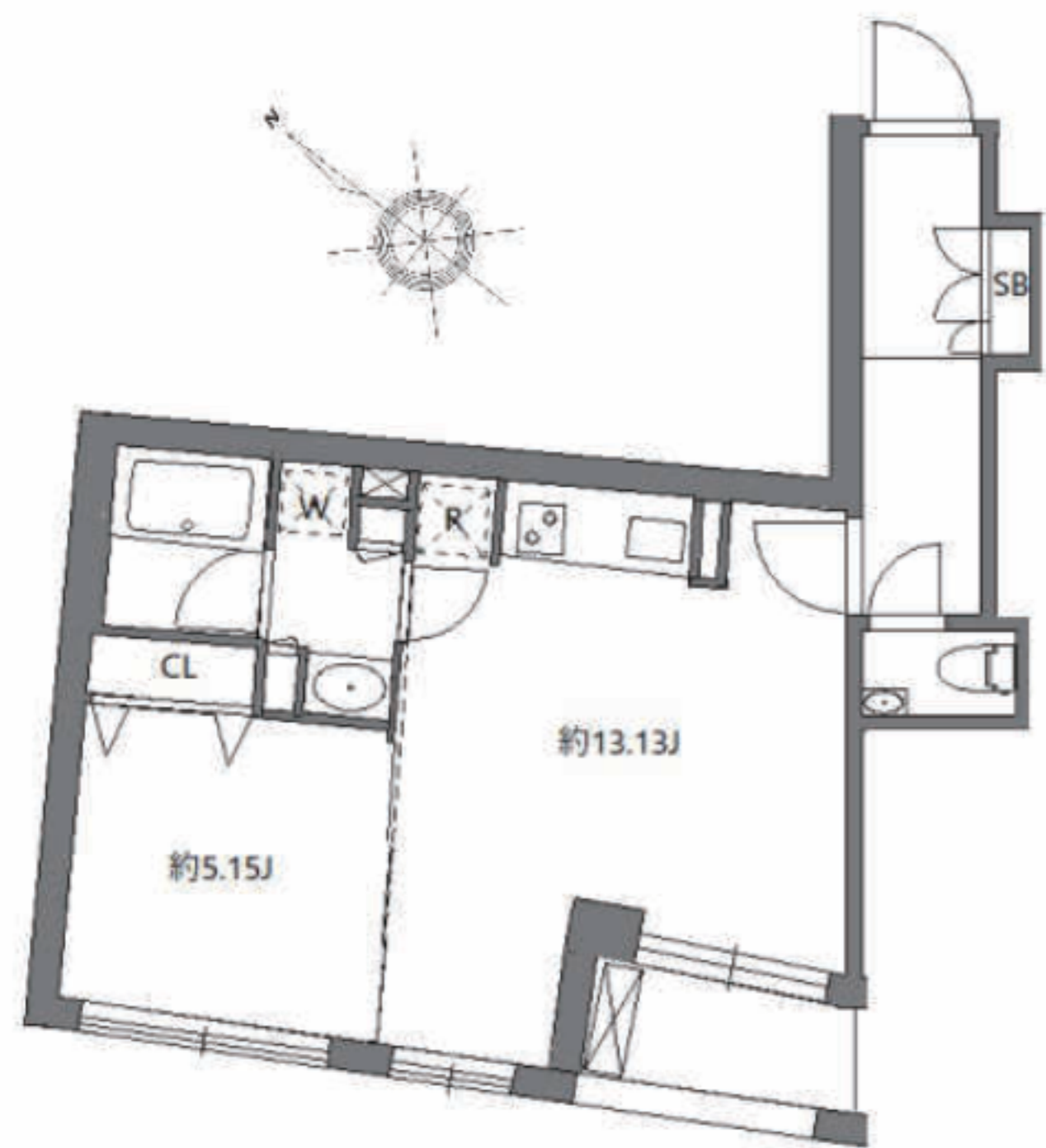
担当 川元 裕喜

201	1LDK	401	1LDK	701	1LDK	1001	1LDK
240,000円		244,000円		245,000円		247,000円	
共：15,000円		共：15,000円		共：15,000円		共：15,000円	
46.58㎡		46.58㎡		46.58㎡		46.58㎡	

403	1LDK	1003	1LDK
222,000円		237,000円	
共：15,000円		共：15,000円	
42.38㎡		42.38㎡	

※犬飼育限定

402	1K
152,000円	
共：15,000円	
30.18㎡	



1003号室 ペット設備①



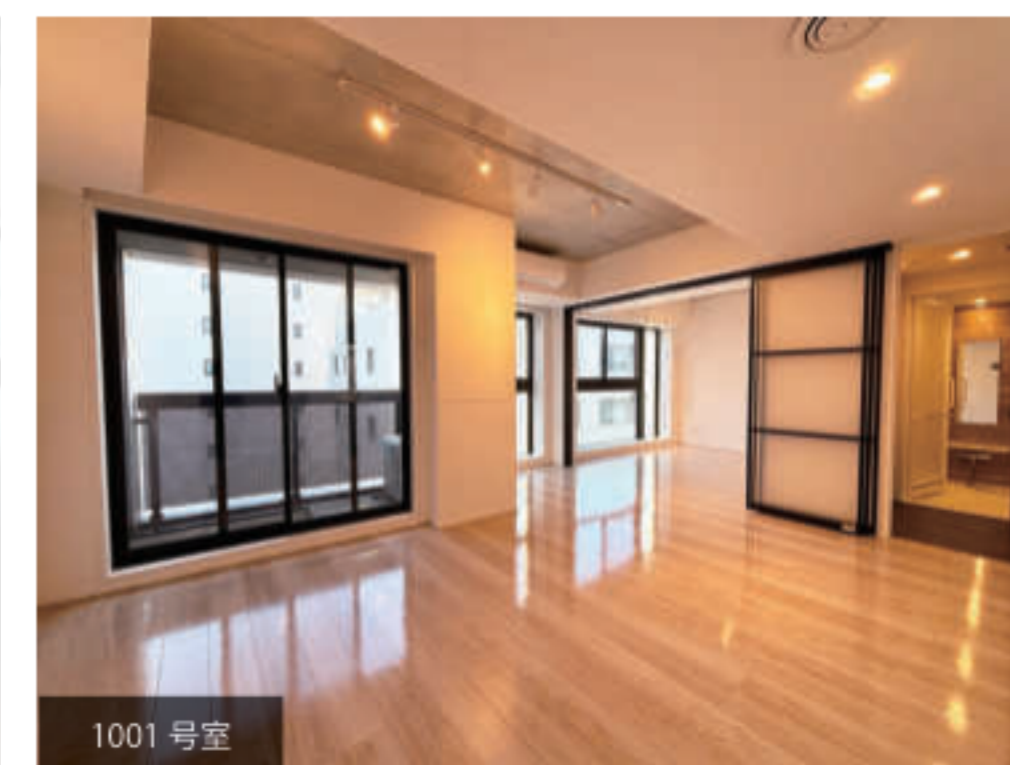
1003号室 ペット設備②



1003号室 ペット設備③



1001号室



1001号室



1001号室

※図面と現況が異なる場合は現況優先となります。



ペット可賃貸のスマイリア
<https://www.smirea.net/>
 東京都知事免許(2)第98911号
 〒1600007 東京都新宿区荒木町22-48タジマビル2階



03-3353-0303



03-3353-0404



info@smirea.net

担当

川元 裕喜