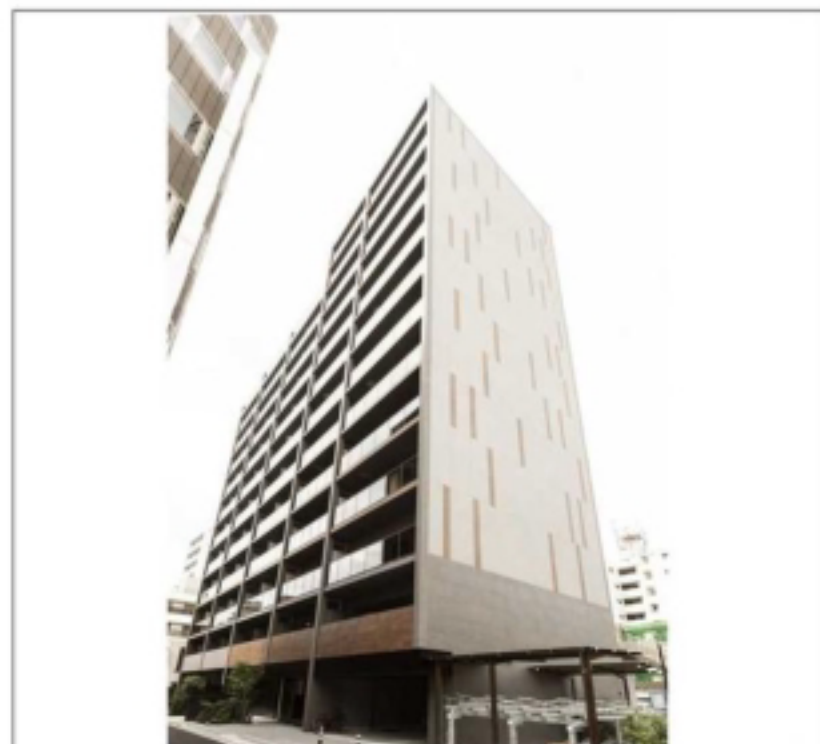


建物種別 マンション		
コンフォリア・リヴ根岸二丁目		
0708号室	地上7階部分	2K

★礼金ゼロ★ネット無料※つなぐネットに限る
 宅配ボックス・メールボックス非接触キー対応してます！！
 カラーモニター付きインターホン・防犯カメラ付きで女性も安心♪
 ◆浴室暖房乾燥機◆2口コンロ◆照明◆エアコン◆

賃料	112,000 円	共益費	8,000 円
貸貸条件	敷金 1ヶ月	礼金 0ヶ月	償却金 0 円
	更新料 新賃料の1ヶ月分相当額		



物件外観図



入居可能日	2024年8月中旬 (工事の進捗等により変更有)	内覧	不可
-------	--------------------------	----	----

ペット飼育可：使用細則要確認
 宅配BOX
 TVモニター付インターホン
 防犯カメラ
 ネット使用料不要：つなぐネットに限る
 シャワー機能付トイレ
 浴室乾燥機能
 パストイレ別
 エアコン

※消費税法の改定により税率が改定された場合には、変動後の税率により計算する事とします。

契約期間	普通借家 2年
所在地	東京都台東区根岸2丁目15-1
交通	JR山手線 鶯谷駅 徒歩3分 東京メトロ日比谷線 入谷駅 徒歩10分
建物	構造・規模 鉄筋コンクリート造 13階建 専有面積 25.11㎡ (7.59坪)
築年月	2022年09月
戸数	総戸数 91戸 賃貸戸数 91戸 (住居)

保証会社	保証会社利用 必須 保証会社名 エボスカード(レジデンシャルパートナーズ) 保証料: 賃料等の50%(最低2万)、月額保証料: 賃料等の1%(更新料無)
	保証会社利用 必須 保証会社名 オリコフォレントインシュア 保証料: 賃料等の50%(最低2万)、月次保証料: 賃料等の1%(更新料無)
	保証会社利用 必須 保証会社名 エルズサポート 保証料: 賃料等の50%(最低2万)、月次保証料: 賃料等の1%(更新料無)

＜共有設備＞
 宅配BOX、メールボックス、エレベーター、自転車置場(無料)、防犯カメラ、管理人有(日勤)、管理規約・使用細則等有

＜専有設備＞
 カラーモニター付インターホン、ダブルロック、ディンプルキー、玄関人感照明センサー、浴室暖房乾燥機能、洋室照明付、壁掛けエアコン1台、温水洗浄便座、ミニキッチン(2口ガスコンロ)

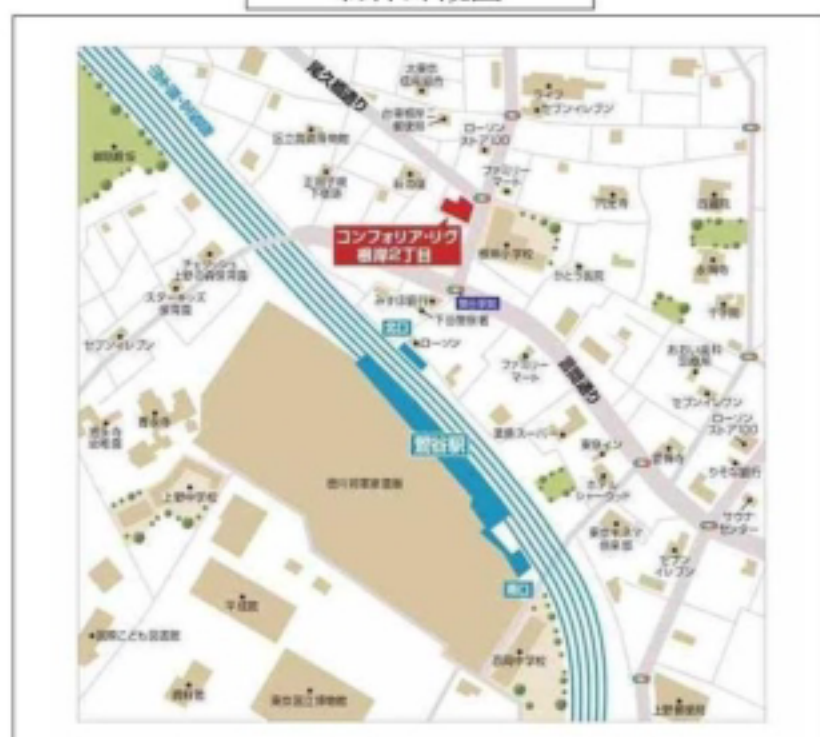
コメント
 指定保証会社利用必須※一部法人契約除く・敷金増1か月◆礼金0か月※1年以内解約時賃料等1か月分違約金有◆退居時、エアコン清掃費・室内清掃費がかかります◆楽器演奏、SOHO利用不可◆ペット飼育時敷金1ヶ月増・使用細則遵守・小型犬1匹もしくは猫2匹まで◆

回線 BS対応可,CS110° 対応可,CS対応可,インターネット使用料不要,インターネット対応可

初期費用	損害保険料	14,660 円	鍵交換代	33,000 円
------	-------	----------	------	----------

ランニング費用				
---------	--	--	--	--

他一時金	清掃費	38,500 円	エアコン清掃費	11,000 円
------	-----	----------	---------	----------



物件周辺図

※図面と現状に相違がある場合は現状優先とします。



ペット可賃貸のスマイリア

<https://www.smirea.net/>
 東京都知事免許(2)第98911号
 〒1600007 東京都新宿区荒木町22-48タジマビル2階

☎ 03-3353-0303

FAX 03-3353-0404

MAIL info@smirea.net

担当 川元 裕喜