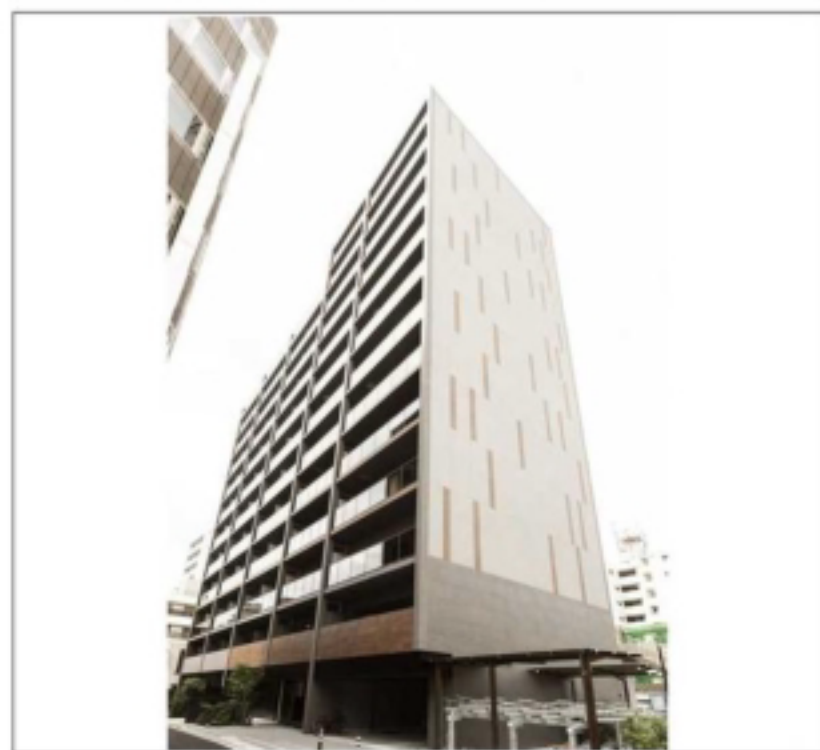


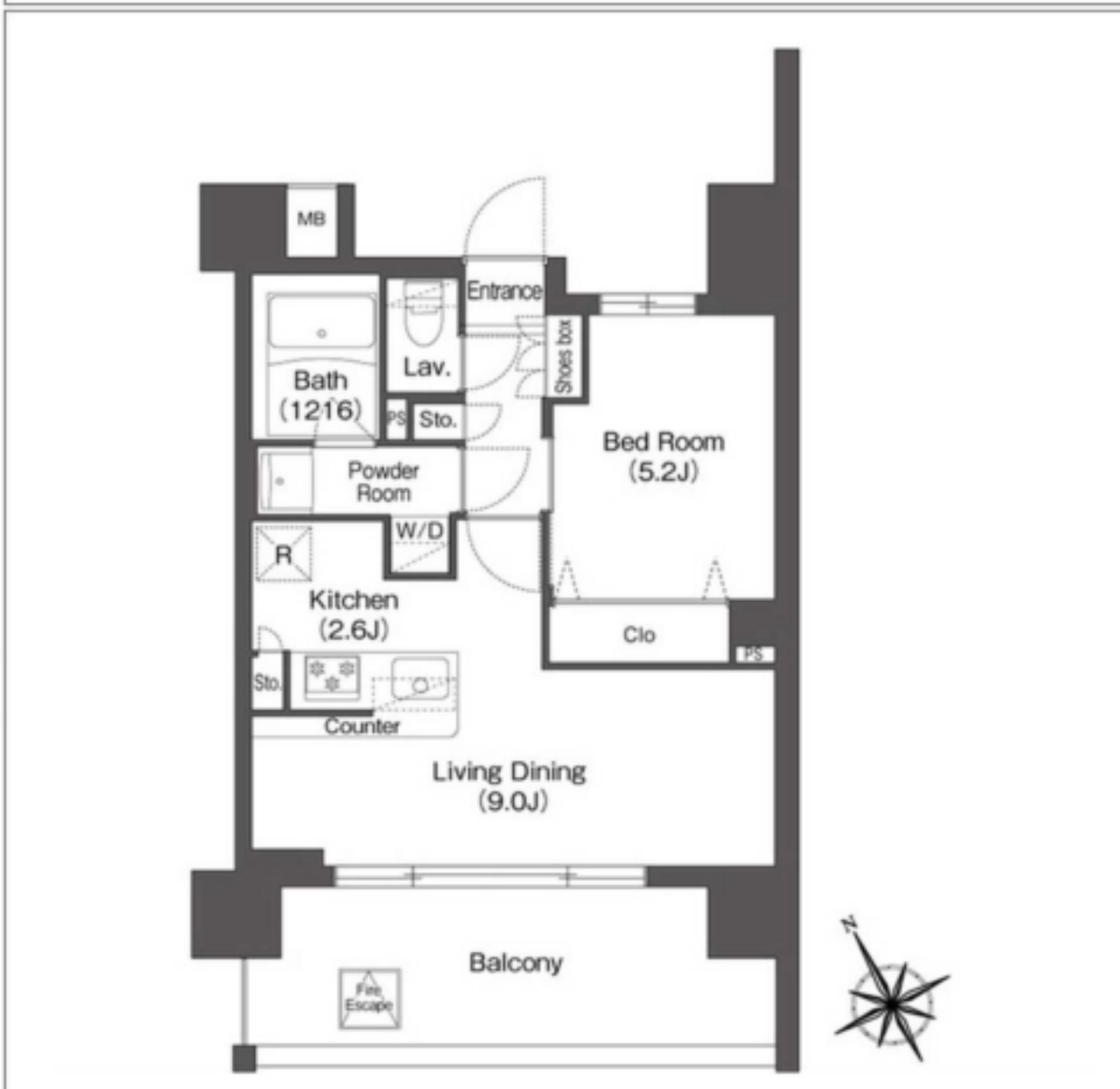
建物種別 マンション		
コンフォリア・リヴ根岸二丁目		
0301号室	地上3階部分	1LDK

★礼金ゼロ★ネット無料※つなぐネットに限る  
 宅配ボックス・メールボックス非接触キー対応してます！！  
 カラーモニター付きインターホン・防犯カメラ付きで女性も安心♪  
 ◆浴室暖房乾燥機◆3口コンロ◆照明◆エアコン◆

賃料	160,000 円	共益費	12,000 円
貸貸条件	敷金 1ヶ月	礼金 0ヶ月	償却金 0円
	更新料 新賃料の1ヶ月分相当額		



物件外観図

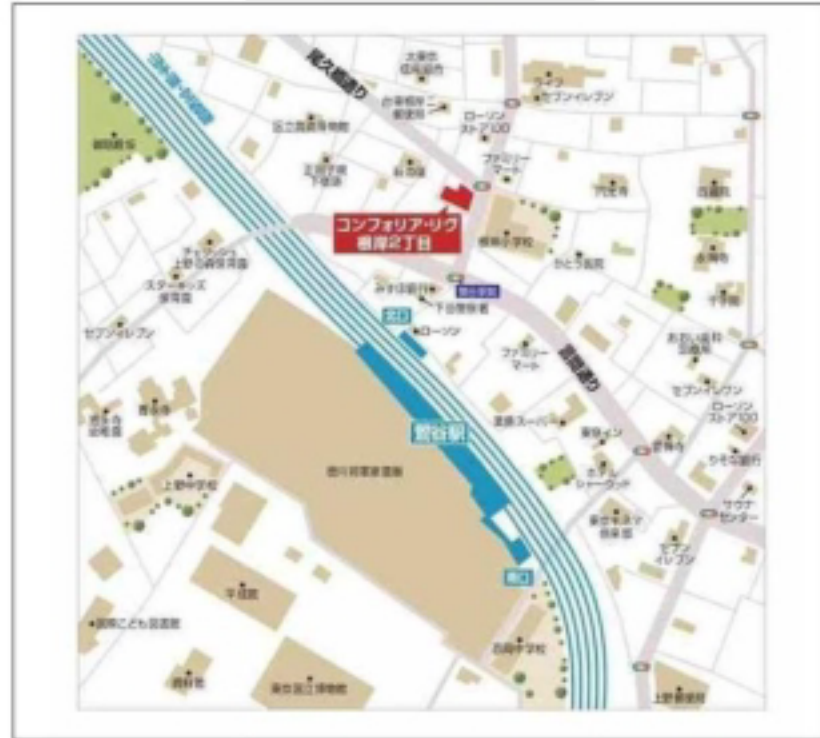


入居可能日	2024年11月上旬 (工事の進捗等により変更有)	内覧	不可
-------	---------------------------	----	----

ペット飼育可：使用細則要確認  
 宅配BOX  
 TVモニター付インターホン  
 防犯カメラ  
 ネット使用料不要：つなぐネットに限る  
 シャワー機能付トイレ  
 浴室乾燥機能  
 パストイレ別  
 エアコン

※消費税法の改定により税率が改定された場合には、変動後の税率により計算する事とします。

契約期間	普通借家 2年
所在地	東京都台東区根岸2丁目15-1
交通	JR山手線 鶯谷駅 徒歩3分 東京メトロ日比谷線 入谷駅 徒歩10分
建物	構造・規模 鉄筋コンクリート造 13階建 専有面積 40.45㎡ (12.23坪)
築年月	2022年09月
戸数	総戸数 91戸 賃貸戸数 91戸 (住居)
保証会社	保証会社利用 必須 保証会社名 エポスカード(レジデンシャルパートナーズ) 保証料: 賃料等の50%(最低2万)、月額保証料: 賃料等の1%(更新料無) 保証会社利用 必須 保証会社名 オリコフォレントインシュア 保証料: 賃料等の50%(最低2万)、月次保証料: 賃料等の1%(更新料無) 保証会社利用 必須 保証会社名 エルズサポート 保証料: 賃料等の50%(最低2万)、月次保証料: 賃料等の1%(更新料無)
設備	<共有設備> 宅配BOX、メールボックス、エレベーター、自転車置場(無料)、防犯カメラ、管理人有(日勤)、管理規約・使用細則等有  <専有設備> カラーモニター付インターホン、タブ&ロック、ディンプルキー、玄関人感照明センサー、浴室暖房乾燥機能、造作鏡、システムキッチン(3口コンロ)、クワール、ペンダント照明付、壁掛けエア台、温水洗浄便座
コメント	指定保証会社利用必須※一部法人契約除く・敷金増1か月◆礼金0か月※1年以内解約時賃料等1か月分違約金有◆退居時、エアコン清掃費・室内清掃費がかかります◆楽器演奏、SOHO利用不可◆ペット飼育時敷金1ヶ月増・使用細則遵守・小型犬1匹もしくは猫2匹まで◆
回線	BS対応可、CS110 対応可、CS対応可、インターネット使用料不要、インターネット対応可
初期費用	損害保険料 15,980 円 鍵交換代 33,000 円
ランニング費用	
他一時金	清掃費 44,090 円 エアコン清掃費 22,000 円



物件周辺図

※図面と現状に相違がある場合は現状優先とします。



**ペット可賃貸のスマイリア**  
<https://www.smirea.net/>  
 東京都知事免許(2)第98911号  
 〒1600007 東京都新宿区荒木町22-48タジマビル2階

☎ **03-3353-0303**  
 FAX 03-3353-0404  
 MAIL [info@smirea.net](mailto:info@smirea.net)

**担当 川元 裕喜**