

使い勝手の良い1LDKタイプのお部屋  
**設備充実賃貸マンション！愛犬と快適な暮らしを！**  
 ～ドッグフレンドリーな物件～



2019年築のハイグレードマンション



整備されたエントランス、駐輪場



◇共用設備充実◇



アクセントの効いた  
落ち着いた落ち着いた空間



◇清潔感溢れる水回り◇  
水回りの収納スペースも充実！



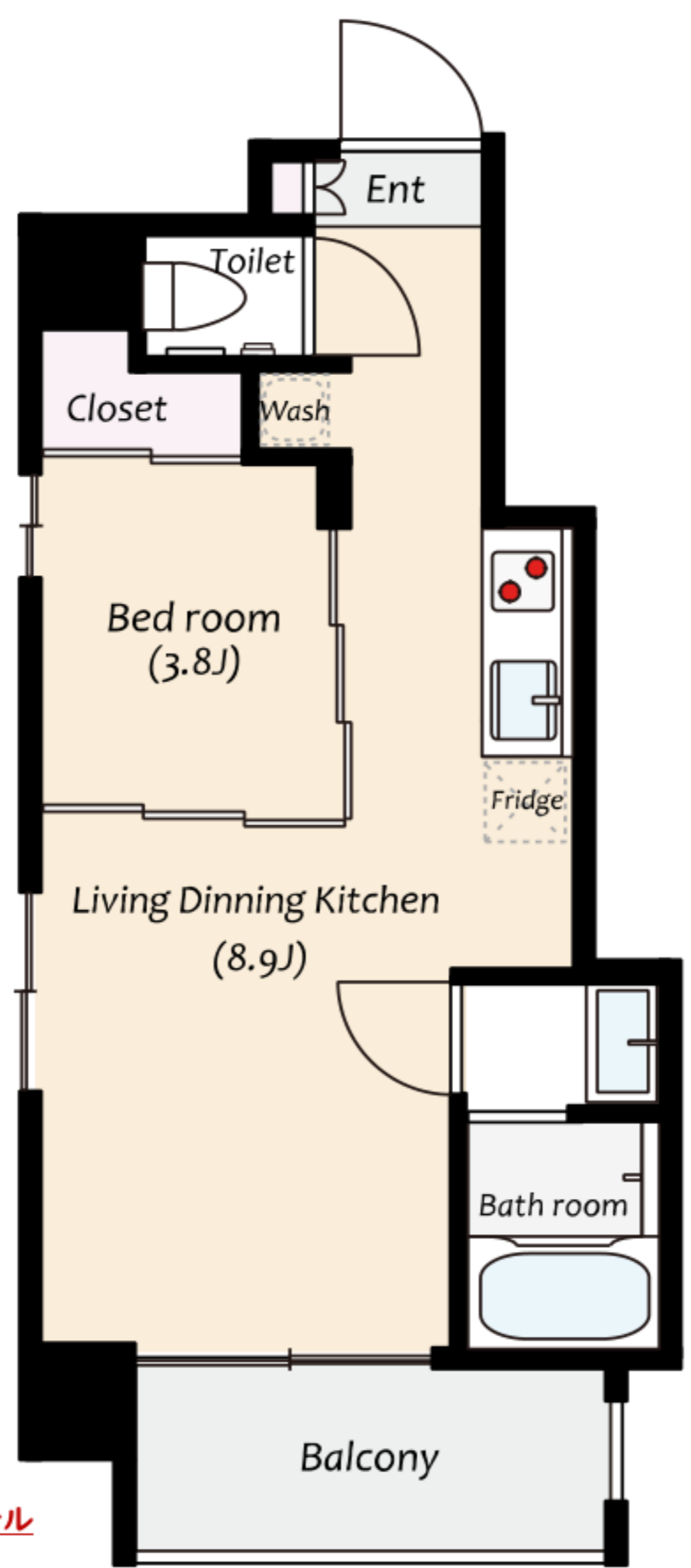
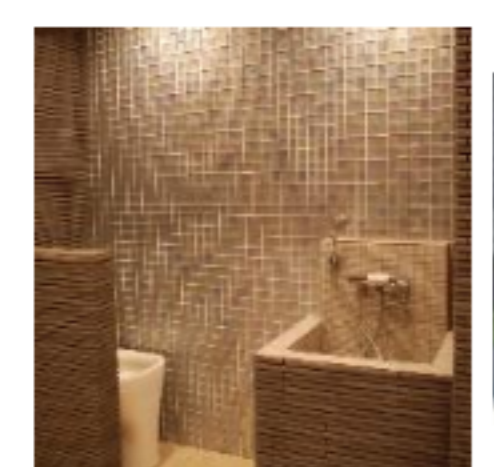
奥行き感じる廊下



開放感のある室内

◆愛犬家に嬉しい住環境◆

- ◎物件1Fにはトリミングサロン&ペットホテル
  - ◎お出かけ後に嬉しいペットシャワー
  - ◎処理が楽になる汚物流し
  - ◎作業の間に繋いでおけるリードフック
  - ◎お散歩にぴったりな舎人公園がすぐそば♪
- 犬2匹まで飼育可能：1匹ごとに敷金1ヶ月増額(退去時償却)



**ルトゥール大師北 501号室**

日暮里舎人ライナー 線 谷在家 駅徒歩 5 分  
 日暮里舎人ライナー 『舎人公園』駅徒歩7分 / 『西新井大師西』駅徒歩15分

間取り	1LDK	専有面積	35.86㎡
住所	東京都足立区西伊興1-18-6		
構造	RC造8階建て	種別	マンション
築年数	2019年1月	階数	5 階部分
エレベーター	有り	オートロック	有り
駐車場	-	駐輪場	有り 無料
バイク置場	-	インターネット	有り 無料
その他 共用設備	光100メガWi-Fi / 共用部防犯カメラ / ペットシャワー・汚物流し・リードフック / 都市ガス / BS / CS / 1住戸1台まで / 駐輪場使用の場合：ステッカー代として¥1,100- (税込)		

賃料： **¥92,000** 管理費： **¥6,000**

礼金： **1** ヶ月 敷金： **1** ヶ月 保証金： **0** ヶ月

退去予定	4月30日	入居予定	5月中旬
契約期間	2年	更新料	新賃料1ヶ月分
火災保険	¥17,000 / 2年	保証人	不要 (保証会社必須)
保証会社	アーク賃貸保証	保証会社利用料	総賃料60%

入居時お支払い費用：鍵交換費用 (希望制・別途見積もり) / 24時間対応システム¥16,500- (税込 / 2年更新)  
 退去時お支払い費用：パズル-コング 代¥44,000- (税込) / アイコング 代¥16,500- (税込)  
 その他：資料決済手数料¥330- (税込) / 保証会社更新料1年毎に¥15,000- / 解約2ヶ月前予告 / 短期解約違約金として1年未満の解約の場合総賃料1ヶ月分がかかります ※法人の契約の場合、諸条件変更の可能性がございます。 ※現消費税 (10%) に基づく税込価格表示となります。

エアコン	1基	70-リットル	有り	和室	-	パストル	別
追い焚き	有り	独立洗面台	有り	下駄箱	有り	角部屋	有り
振分	-	キッチン	ガス	コンロ口数	2口	グリル	有り
ウォシュレット	有り	洗濯機置場	室内	収納	有り	バルコニー	有り (西)
浴室乾燥	有り	24時間換気	有り	ロフト	-	床暖房	-
ペット	有り	楽器	-	友人同士	-	子供	有り

その他 コートハンガー / ペット：犬のみ2匹まで飼育可能、小型犬or中型犬、1匹飼育ごとに敷金1ヶ月増額(退去時償却) ※猫は不可 / 写真は同マンションの参考写真です

※図面と現況が異なる場合は現況優先とします。



**ペット可賃貸のスマイリア**  
<https://www.smirea.net/>  
 東京都知事免許(2)第98911号  
 〒160-0007 東京都新宿区荒木町22番地タジマビル2階

☎ **03-3353-0303**  
 FAX 03-3353-0404  
 MAIL [info@smirea.net](mailto:info@smirea.net)

担当 **川元 裕喜**



スマホで物件確認