

高級分譲賃貸マンション
コートヒルズ横濱山手
JR根岸線「根岸」駅徒歩8分
横浜市営バス『不動坂上』停留所まで徒歩2分

■所在地	(サウス棟) 横浜市中区根岸旭台35 (ウエスト棟) 横浜市中区根岸旭台35-5 (イースト棟) 横浜市中区根岸旭台35-6
■構造	(サウス棟) RC造地下2階地上6階建 (ウエスト棟) RC造地上5階建 (イースト棟) RC造地上5階建
■築年月	平成18年1月
■間取	3LDK
■用途	住居のみ

敷金 1ヶ月分 礼金 1ヶ月分

■管理費	10,000円	■更新料	新賃料の1ヶ月分
■契約期間	2年間	■解約予告	2ヶ月前
■鍵交換代	40,700円	※鍵は入居後交換となります 追加複製代: 1本毎5,500円	
■家財保険 地震保険の有無選択	チャブ保険(2年間契約) 地震保険ナシなら: 22,000円 地震保険付きなら: 29,000円		
■賃貸条件	■短期解約違約金 1年未満の解約は月額賃料及び管理費の2ヶ月分(大手法人は相談可)		
■保証人 不要システム ご利用の場合 右記どちらでも ご利用可能	【オリコフォレントインシュア】 初回保証委託料は賃料等の1ヶ月分 1年毎に1万円の保証委託料		
■家賃も VISA MasterCard PayPay	【アイスマイル+プラス】 お手持ちのクレジットカードで賃料保証と家財保険のセットを決済(クレジットカードがない場合はご利用不可) 保証料月々払いプランで、月額賃料等の4.25%+700円		

■入居条件	ペット	民泊	楽器	外国籍	パート学生	法人
	○	×	○	○	相談	○

■設備	■オートロック ■エレベーター ■エアコン ■3口ガスコンロ ■温水洗浄便座 ■浴室乾燥機 ■床暖房(リビング) ■追い焚き ■モニター付インターホン ■宅配ボックス ■ユーコム光レジデンス ■CATV(J:COM) ■BSアンテナ
-----	--

■有料施設	◇屋上庭園・ドッグラン ◇キッズルーム ◇洗車コーナー ◇パーベキューコーナー ◇シアタールーム ◇コミュニケーションルーム ◇トランクルーム
-------	---

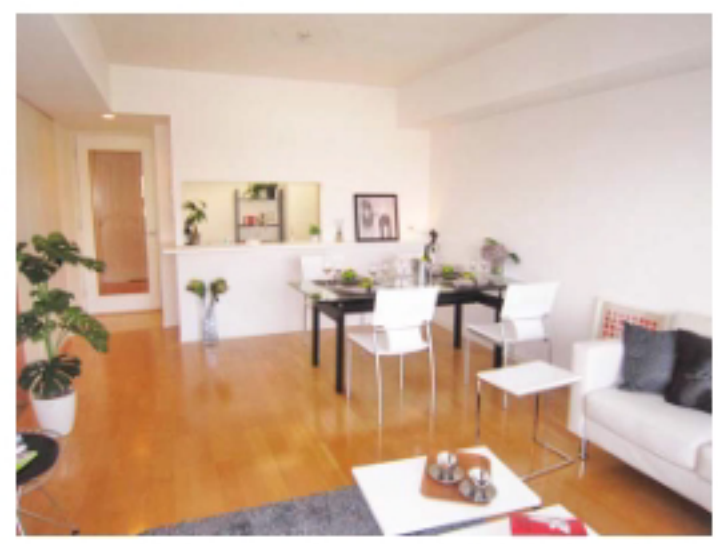
■駐輪場	管理組合と直接契約。ご使用の場合は、(株)マイムコミュニティまでお問い合わせください。TEL03-4412-1009
■バイク置場	

大型犬飼育可 **駐車場空き有**

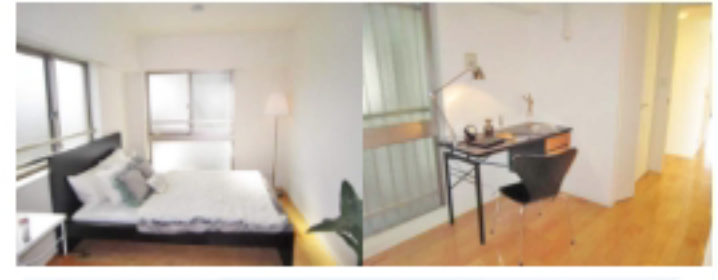


★ペット飼育可★
敷金2ヶ月分、礼金1ヶ月分、退去時償却1ヶ月分(原状回復費含まず)
サウス棟・ウエスト棟は、小型犬1頭か猫2頭のいずれか、イースト棟は犬(大・中・小型)、猫の中から計3頭まで飼育可
※共用部に移動時必ず首輪、引紐は必要

月々17,600円 敷金1ヶ月分
機械式駐車場: 車庫サイズは(全長、全幅、全高、重量)
①4,700mm、1,850mm、1,550mm、2,000kg 4台空き (R6.6.25現在)
②4,850mm、1,850mm、1,550mm、2,000kg 4台空き
③5,050mm、1,850mm、1,550mm、2,000kg 9台空き



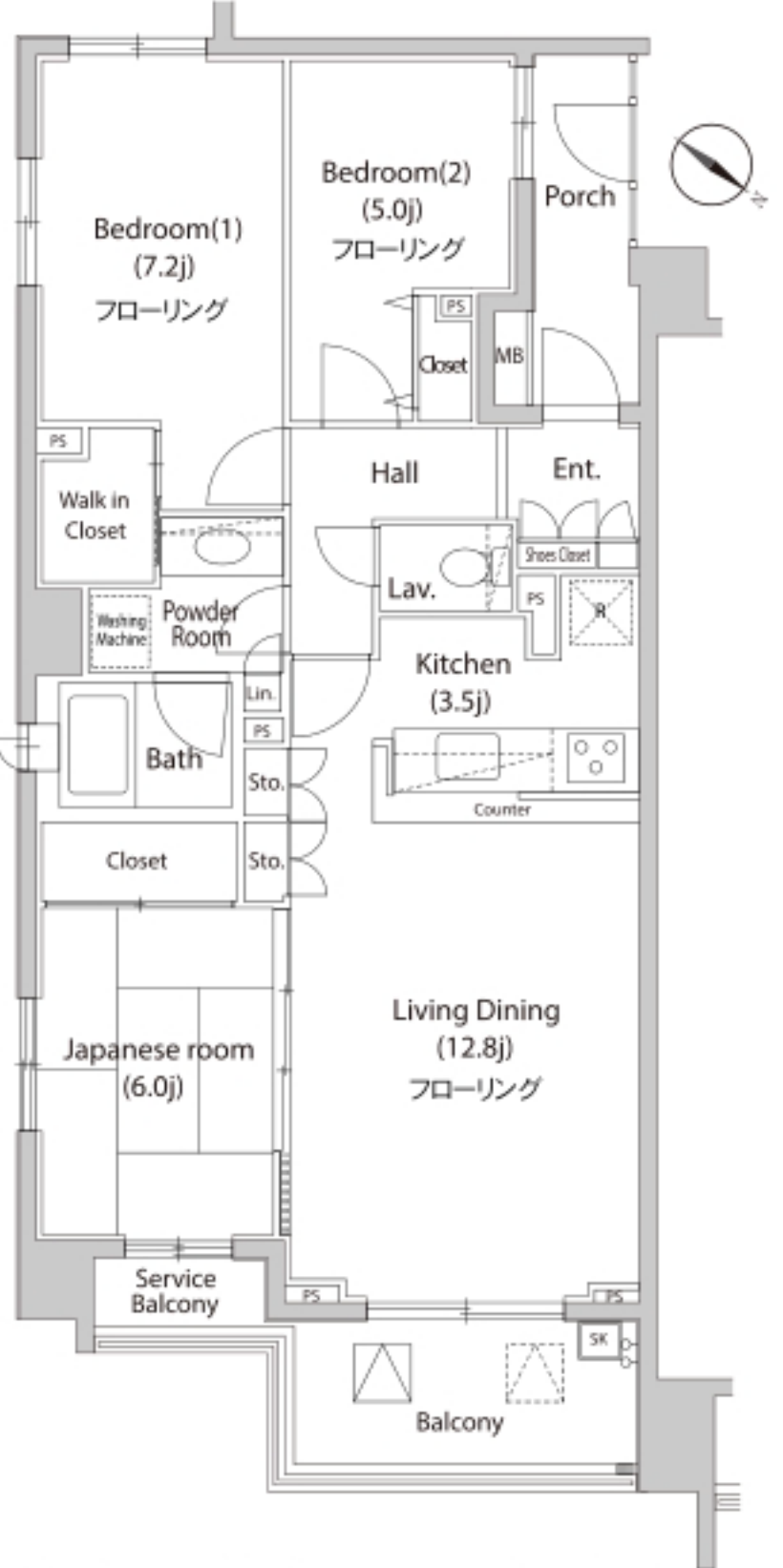
★家具レイアウトイメージ★



★充実した共用施設★



E204号室 専有面積 79.12㎡
■賃料 185,000円
■管理費10,000円 ■7/23空き予定



※専有面積は壁芯計算で算出されているため、内法計算で算出される登記簿面積とは若干異なります。※間取、設備は現況優先となります。



ペット可賃貸のスマイリア
https://www.smirea.net/
東京都知事免許(2)第98911号
〒1600007 東京都新宿区荒木町22-48タジマビル2階

03-3353-0303
FAX 03-3353-0404
MAIL info@smirea.net

担当 川元 裕喜