

NEW

キングハウス大島

ハイグレード賃貸アパートメント！

RENECAT導入済物件★消臭抗菌効果が半永久持続 更新時、エアコン・水回り清掃無料でサービスします！

Access

都営新宿線

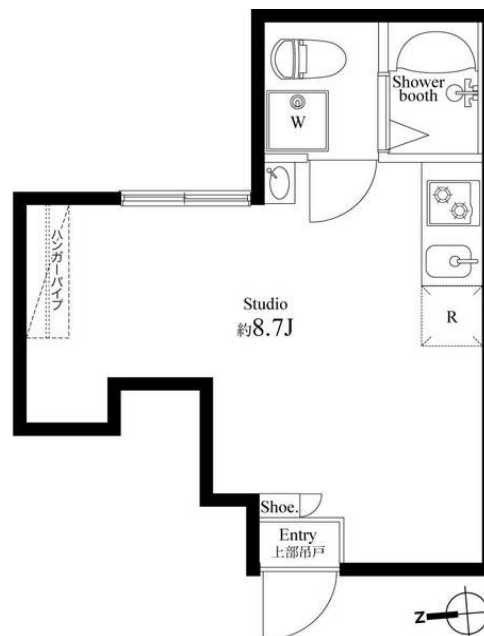
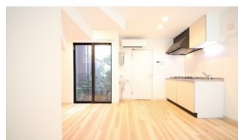
大島駅 徒歩9分

J R総武線

亀戸駅 徒歩13分



- スタイリッシュな外観
- カラーTVモニター付オートロック
- 安心のダブルロック
- 床フローリング仕様
- 洋室エアコン標準装備
- オリジナルシステムキッチン
- 2口ガスコンロ
- シャワーブースとトイレを独立
- ★雨天・冬は必須！浴室換気乾燥暖房機
- シャンブードレッサー
- ★浴室TV・ミストサウナ
- 温水シャワートイレ
- 室内洗濯置場
- ★インターネット使い放題 (Wi-Fi)
- ↑速度等詳細はTel0120-44-3404
- CATV (別途費用)
- 24時間受取可能宅配BOX
- ペット可 (敷金1ヶ月追加)
- ※1匹まで中型犬・猫可
- 退去時清掃費用、更新時更新費用等有り

102 号室 専有面積 17.49 m²

間取 1R

賃料 74,000 円/月

共益費 7,000 円/月

物件概要

所在地／ 東京都江東区亀戸7丁目61-11

構造・規模／ 木造3階

総戸数／ 16戸

築年月／ 2016年03月07日

入居日／ 2026年04月20日

契約条件

保証金2ヶ月 (契約時償却)

M保証システム利用料:家賃総額55%(最低金額なし)

保証金契約時償却

24Hサポート料22,000円/2年・鍵交換代22,000円

室内抗菌処理代17,600円 事務手数料11,000円

当社指定賃貸入居者総合保険加入の事 (別途費用)

※賃料口座引落し (決済サービス料:月額550円)

普通賃貸借2年契約

※LPガス (要担保金)

24時間安心サポート

設備のトラブルに24時間365日の受付体制

医療健康サービス 24

看護師が24時間365日相談可※適応条件有

※図面と現況が異なる場合、現況優先とさせていただきます。
※退去時清掃費用、更新時更新費用等がございます。
※壁紙の色は変更する場合がございます。



ペット可賃貸のスマイリア

<https://www.smirea.net/>

東京都知事免許(1)第112415号

〒105-0004 東京都港区新橋5丁目31番8号ル・グラシエルBLDG.32号館 1102階



03-5843-8295



03-4333-0568



info@smirea.net



川元 裕喜
080-3388-4446