

NEW

ラ・ペルラ池尻大橋Ⅱ

【築浅】毎月インターネット無料で使い放題

バス停まで徒歩3分でアクセス充実・渋谷駅迄15分！
大切な家族・ペットの飼育も可能！（犬猫2匹迄）

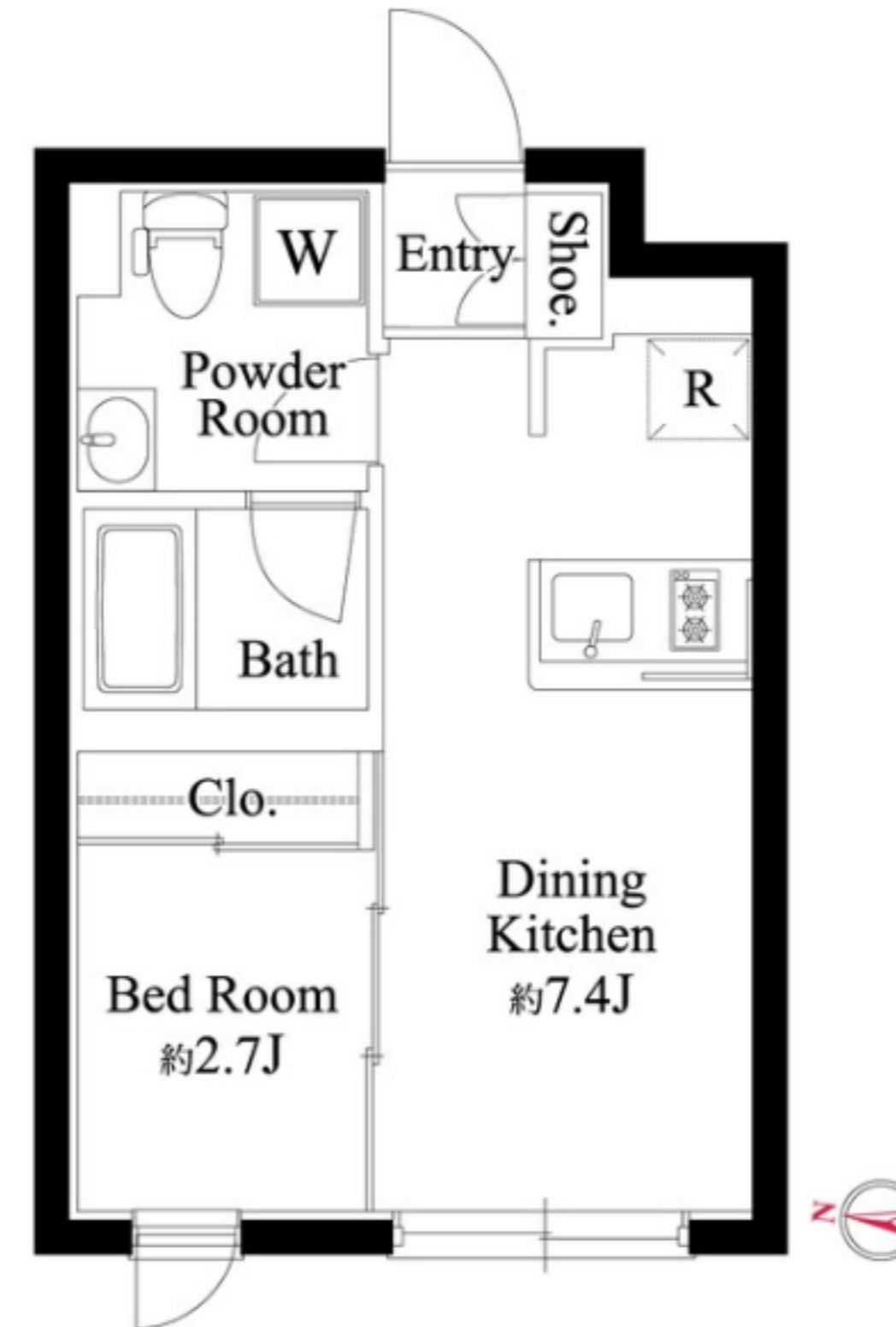
Access

京王井の頭線

池ノ上駅 徒歩10分

東急田園都市線

池尻大橋駅 徒歩15分

403 号室 専有面積 25.03 m²

間取 1DK

賃料 120,000 円/月

共益費 12,000 円/月

物件概要

所在地/ 東京都世田谷区池尻4丁目34-10

構造・規模/ 鉄筋コンクリート造5階

総戸数/ 31戸

築年月/ 2021年07月31日

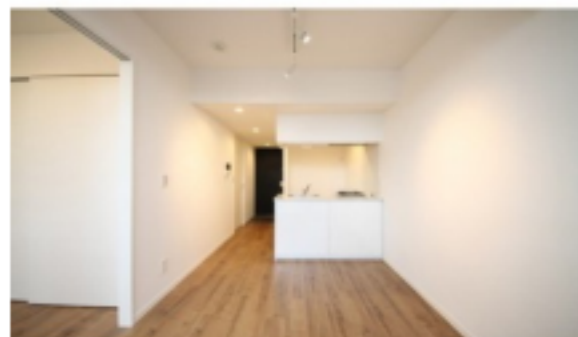
入居日/ 2025年05月24日

契約条件

敷金1ヶ月礼金1ヶ月

初回保証料：賃料総額60%月額1%（クレディセゾン保証）
貸主指定賃貸入居者総合保険加入の事（別途費用）1年更新
普通賃貸借2年契約
※鍵交換代：22,000円
退去時通常清掃費用41,800円（税込）※退去時支払い
※先行契約不可・先行申込審査受付中（4/25退去予定）
※入居日については、退去日より変動する場合がございます。

- 安心！共用部防犯カメラ（4台）
- カラーTVモニターオートロックシステム
- 防犯窓・監視カメラ付エレベーター
- 防犯性の高いダブルロック・ディンプルキー
- 夜間の帰宅でも安心な人感センサーライト
- 遮音性に優れた床フローリング仕様
- 室内を快適に保つエアコン設置（1基）
- システムキッチン吊戸棚耐震ラッチ・下収納
- 2口ガスコンロ（温度センサー付き）
- 清潔な暖房便座付き温水シャワートイレ
- インターネット使い放題最大速度1Gbps
- 雨天・冬は必須！浴室換気乾燥暖房機
- 便利で嬉しい！お湯張り機能付きバス
- 便利な鏡裏収納付きシャンプードレッサー
- BS/CS110°対応（別途費用）
- 24時間受取可能!!宅配BOX
- 駐輪場：1,100円/月※先着
- 中型バイク置場：5,500円/月（空要確）
- 駐車場3台：33,000円/月（空要確）
- ペット可：小型犬・猫2匹※別途敷金1ヶ月



※図面と現況が異なる場合、現況優先とさせていただきます。
※退去時清掃費用、更新時更新費用等がございます。
※壁紙の色は変更する場合がございます。



ペット可賃貸のスマイリア
<https://www.smirea.net/>
 東京都知事免許(2)第98911号
 〒1600007 東京都新宿区荒木町22-48タジマビル2階



03-3353-0303



03-3353-0404



info@smirea.net

担当

川元 裕喜