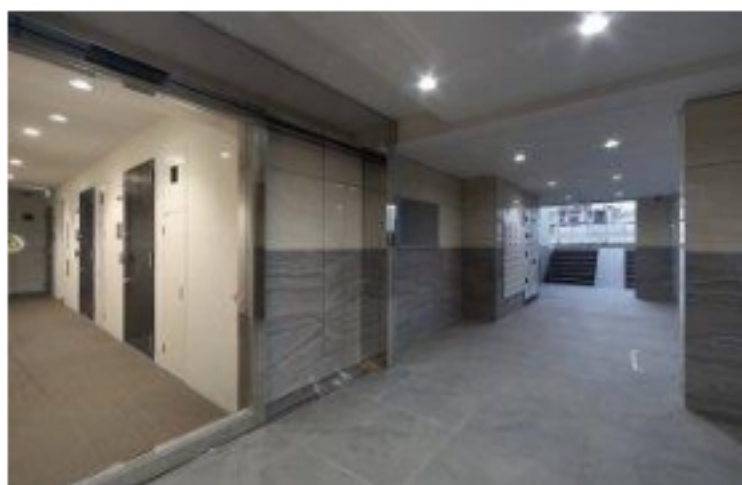


INUNEKO HILLS ROKUGODOTE 210 号室

屋上ドッグラン、室内キャットステップあり、多頭飼いも可能な駅近物件です♪



※図面と現況が異なる場合は現況を優先いたします。

利回りくん



【設備・条件その他】

エレベーター、宅配ボックス、敷地内ごみ置き場、バルコニー、ペット専用設備、フローリング、エアコン、BS、CS、ネット使用料不要、分譲賃貸、システムキッチン、バストイレ別、浴室乾燥機、温水洗浄便座、洗面所独立、洗面台、クロゼット、シューズボックス、オートロック、防犯カメラ、モニター付きオートロック、保証会社利用可、外国人可、学生向け、小型犬可、猫可

賃料	86,000円			
	共益費	8,000円		
所在地	敷金	0ヶ月	礼金	1ヶ月
	東京都大田区仲六郷4丁目			
交通	京急本線六郷土手駅 徒歩3分			
	京急本線雑色駅 徒歩14分			
	京急大師線港町駅 徒歩14分			
建物	構造・規模	鉄筋コンクリート・4階建		
	所在階	2階	間取	1K
	築年月	2021年3月	方角	西
	平米数	壁芯25.40㎡	バルコニー面積	1.65㎡
契約	種別	普通借家契約	契約期間	2年
	解約予告	2ヶ月前 (大手法人の場合相談可)		
	更新料	1ヶ月	ペット	可能
その他	火災保険	20,000円	鍵交換代	27,500円
	室内清掃費	52,800円 (退去時)		
	入居者サポート	SYLAプレミアムクラブ加入 24,200円(税込)/2年 更新時より 26,400円(税込)/2年		
保証会社	エルズサポート	他取り扱い有り		
	初回50%、月額保証料700円、月額事務手数料330円～	外国籍の方 エボスGTNを利用。初回保証料60%、月額保証料2%、年間保証料無し		
引渡	入居時期	期日指定2024年10月下旬		
	現況	居住中	解約予定日	2024-10-13
備考	◆中型犬2匹OR小型犬と猫合わせて4匹まで飼育可能 ※小型(成長時体重10kg未満)中型(成長時体重10kg以上20kg未満) ◆ペット飼育時追加の敷金無し ◆退去時清掃費用⇒多頭飼育の場合/1匹につき:11,000円追加 ◆大型犬は安全上屋上ドッグラン利用不可 ◆お申込時、当社が運営するサービス「利回りくん」にも申込情報が登録されます。入居後、本登録を行う事ですぐにサービスを利用する事ができます。※本サービスの登録は無料です。 ◆内見開始日はITANDI BBをご確認ください			



ペット可賃貸のスマイリア

<https://www.smirea.net/>

東京都知事免許(2)第98911号

〒160-0007 東京都新宿区荒木町22番地タジマビル2階



03-3353-0303



03-3353-0404



info@smirea.net

担当

川元 裕喜



スマホで物件確認