



グランデュオ代沢4 304・1LDK

GranDuo Daizawa 4



敷金・礼金 0ヶ月

ペット相談可
※重量 15 kg以内の
 小型犬・中型犬または猫 2匹まで

Wi-Fi 無料

高
 スペック設備

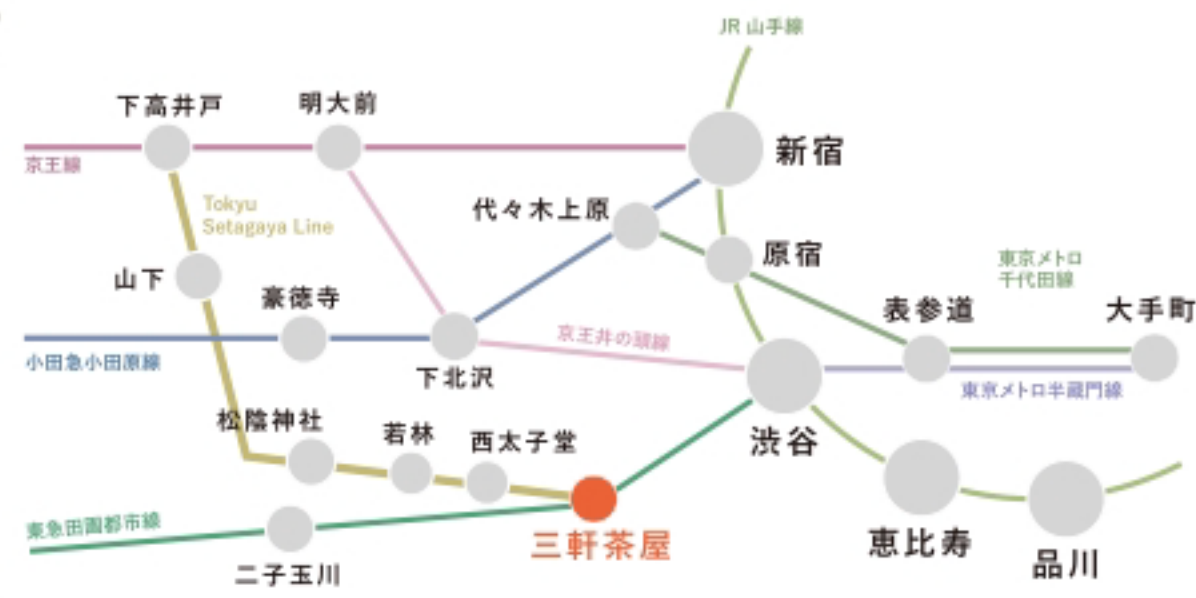


ACCESS & MAP

電車所要時間は、平日朝 8 時台出発のもので、曜日・時間帯により異なる場合がございます。また、乗り換え・待ち時間を含みます。※2024年8月時点のダイヤによるものです。（「ジョルダン」調べ）

東急世田谷線 東急田園都市線 「三軒茶屋」駅より

- 「渋谷駅」…… 5分
・東急田園都市線（各駅）で直通
- 「二子玉川駅」…… 9分
・東急田園都市線（各駅）で直通
- 「表参道駅」…… 8分
・東急田園都市線（各駅）で直通
 ※渋谷で東京メトロ半蔵門線（各駅）に乗り換え
- 「大手町駅」…… 23分
・東急田園都市線（各駅）で直通
 ※渋谷で東京メトロ半蔵門線（各駅）に乗り換え



LOCATION

東急世田谷線 東急田園都市線 「三軒茶屋」駅 徒歩 13分

東急世田谷線「西太子堂駅」徒歩9分 「若林駅」徒歩11分

バス停 「代沢十字路口」まで160m!
 「渋谷駅」まで約30分!

おしゃれな飲食店からスーパー、クリニックなどの便利なお店がひしめく「茶沢通り」が通り道!

各種チェーン店 飲食店 パン・スイーツ クリニック 生活雑貨



ペット可賃貸のスマイリア
<https://www.smirea.net/>
 東京都知事免許(2)第98911号
 〒1600007 東京都新宿区荒木町22-48タジマビル2階

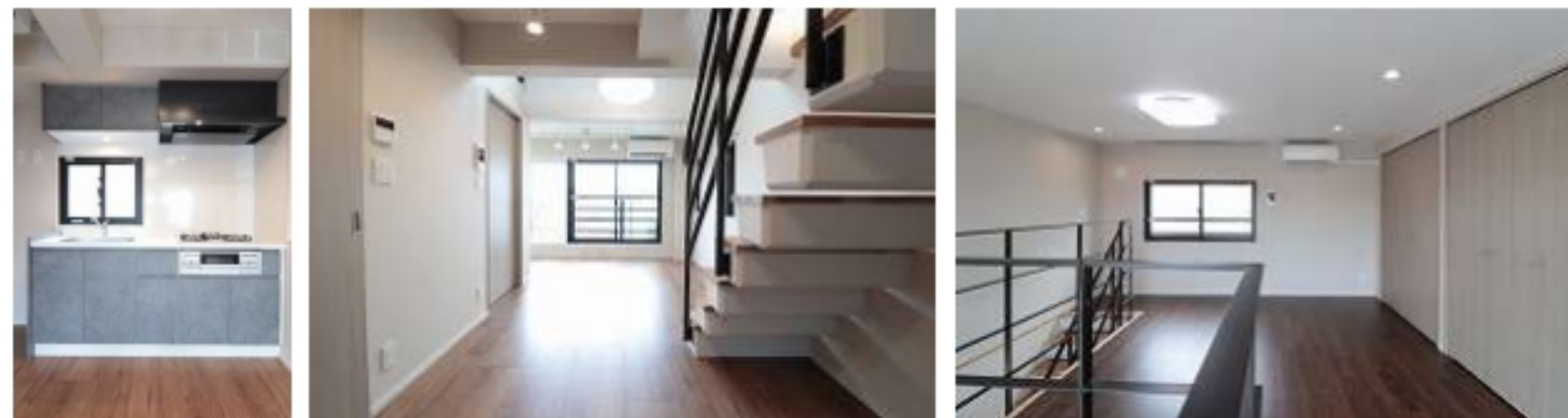
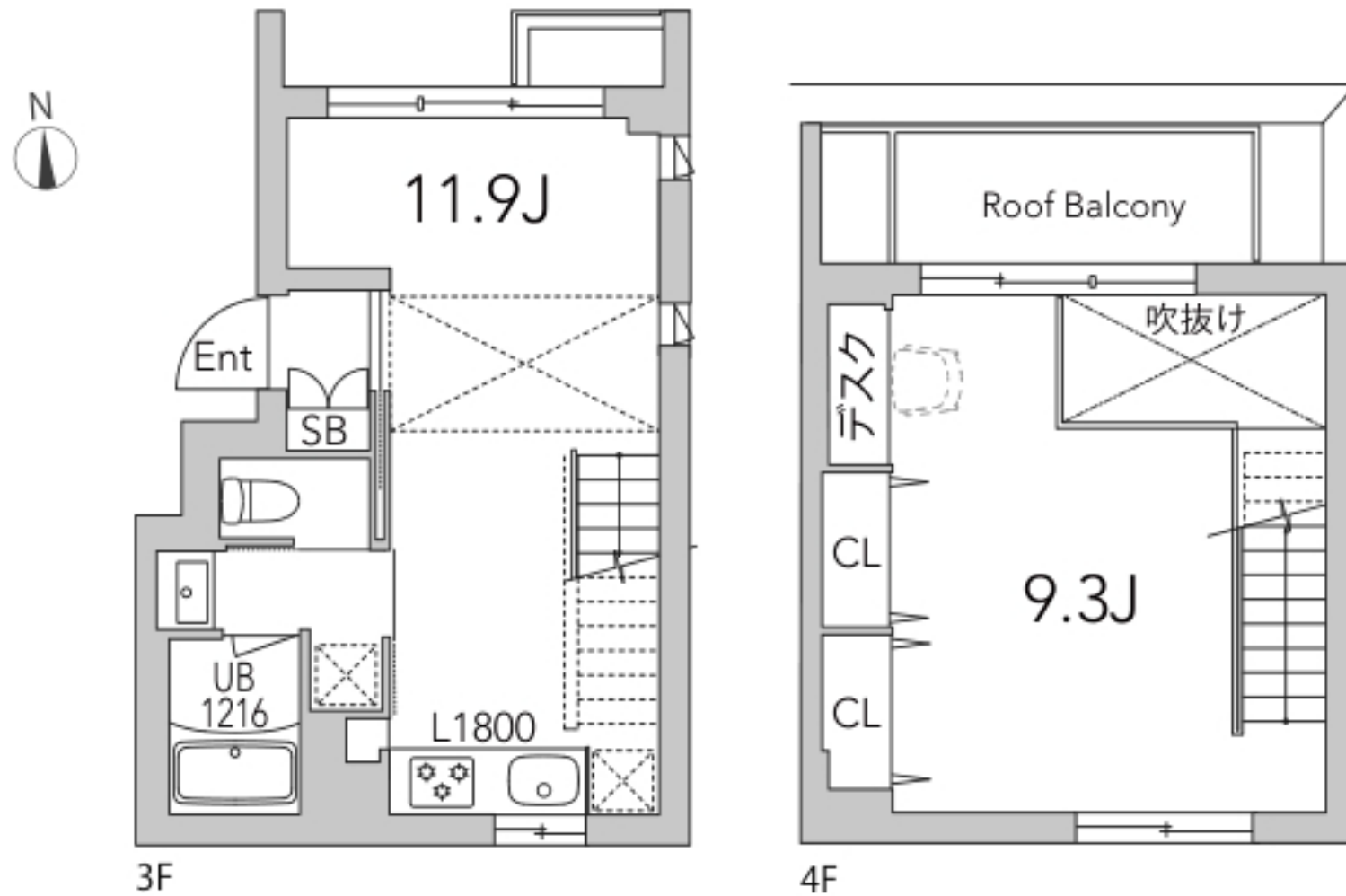
TEL 03-3353-0303
 FAX 03-3353-0404
 MAIL info@smirea.net

担当 川元 裕喜

PLAN

3-4F_メゾネットタイプ

吹抜けの解放感ある空間。
4Fは備え付けのデスク付きで、
リモートワークなどにおすすめです！



RENTROLL 賃料表

No.	専有面積	間取り	賃料	共益費
304	50.15㎡	1LDK	224,000円	12,000円

FACILITY 設備

オートロック	集合ポスト	宅配ボックス	敷地内 ゴミ置き場
Wi-Fi 無料 ※ファイバーゲート 10Gbps	防犯カメラ	BS・CS (別途契約)	独立洗面台
システムキッチン ガス3口・グリル有	浴室乾燥機	温水洗浄便座	追焚き機能
クローゼット	エアコン 2台	照明器具	室内物干金物
ダブルロック	シューズボックス	姿見	ルーフ バルコニー

※駐輪場は満車です。

OUTLINE 概要

- 所在地：〒155-0032
東京都世田谷区代沢4-8-4
- 構造：鉄筋コンクリート
- 規模：地上4階建て
- 竣工：2023年6月
- 契約期間：2年
- 敷金：0ヶ月 / 礼金：0ヶ月
- 更新料：新賃料の1ヶ月
- 更新事務手数料：新賃料の0.275ヶ月(税込)
- 家財保険：あすか少額短期保険
18,000円または23,000円(2年毎)
※入居人数により異なります。
- 保証会社：エルズサポート加入必須
初回保証料総賃料の50%
年間保証料12,000円
- 契約事務手数料：22,000円(税込)
- 鍵交換費：22,000円(税込)
- その他費用
 - ・室内クリーニング費：85,800円(税込)
 - ・エアコンクリーニング費：1台：13,200円(税込)
 - ・便座ノズル交換費：2,970円(税込)

※間取りの帖数、形状等が現状と異なる場合は、現状が優先となる事をご了承願います。※お申し込み後、審査の結果お断りする場合がございます。※税法の改正により消費税等の税率が変動した場合には改正以降における消費税相当額は変動後の税率により計算致します。※1年未満で解約の場合、短期解約違約金1ヶ月となります。