

建物種別 マンション		
ソリッドブルー 門前仲町		
303号室	地上3階部分	1R



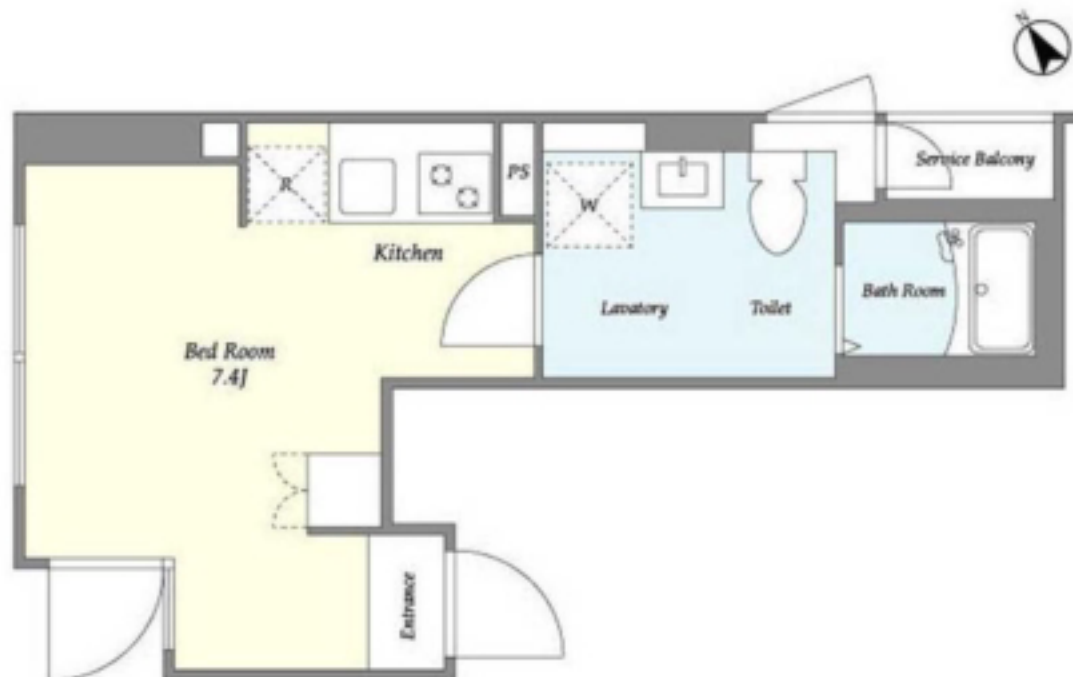
物件外観図



物件周辺図

※図面と現状に相違がある場合は現状優先とします。

- ◆SOHO利用可(不特定多数来訪は不可)
- ◆ペット飼育可(15Kg未満の中型犬・猫計2匹迄)
- ※ペット飼育時敷金2ヶ月積増し(退去時賃料1ヶ月分償却)
- ◆フリーレント1ヶ月(契約開始日より賃料1ヶ月相当分)



入居可能日	即入居可	内覧	可
-------	------	----	---

ペット飼育可：15kg未満中型犬又は猫計2匹まで(敷金2ヶ月積増し※退去時賃料1ヶ月分償却)
 SOHO相談：※不特定多数の来客がある業種は不可
 特記事項：※駐輪場現在満車
 携帯電話の電波状況は現地でご確認下さい
 ネット使用料不要：ネット無料(ファイバーゲート上下1Gbps)
 電子契約可
 フリーレント：◆フリーレント1ヶ月(賃料のみ)1年未満解約時賃料1ヶ月分違約金あり

※消費税法の改定により税率が改定された場合には、変動後の税率により計算する事とします。

賃料	97,000 円	共益費	8,000 円
フリーレント	1ヶ月、1年未満解約時賃料1ヶ月相当額の違約金あり		
貸付条件	敷金 0ヶ月	礼金 1ヶ月	償却金 0円
更新料	新賃料の1ヶ月分相当額		
契約者・入居者専用会員制サービス「リーブル」にご加入いただきます ※法人契約者対象外(入居者は対象となります) ※登録無料			

契約期間	普通借家 2年
所在地	東京都江東区古石場2丁目12-10
交通	JR東横線 越中島駅 徒歩8分 東京メトロ東西線 門前仲町駅 徒歩10分
建物	構造・規模 鉄筋コンクリート造 6階建 専有面積 20.09㎡ (6.07坪)
築年月	2020年12月
戸数	総戸数 14戸 賃貸戸数 14戸 (住居)

保証会社	保証会社利用 必須 保証会社名 オリコフォレントインシュア 保証料: 賃料等の50%(最低2万)、月次保証料: 賃料等の1%(更新料無)
保証会社	保証会社利用 必須 保証会社名 エルスサポート 保証料: 賃料等の50%(最低2万)、月次保証料: 賃料等の1%(更新料無)
保証会社	保証会社利用 保証会社名

設備	<共有設備> 宅配BOX,メールボックス,エレベーター,TVモニター付インターホン,オートロック,自転車置場(無料),防犯カメラ,ごみ置場
設備	<専有設備> シャワー付洗面台,浴室乾燥機能,追焚機能,バストイレ別,24時間換気システム,壁掛けエアコン1台,温水洗浄便座,キッチン,室内洗濯機置場,ガス給湯

コメント
 ①クリーニング費用特約あり②応接手数料:110円/月③保証会社利用必須(一部法人契約等保証会社利用しない場合敷金2ヶ月)④ペット可、楽器演奏不可、SOHO可 ⑤付随設備費用と空状況等要確認⑥駐輪場現在空き無し⑦ペット飼育可(15Kg未満の中型犬又は猫計2匹迄)
 ※ペット飼育時敷金2ヶ月積増し(退去時賃料1ヶ月分償却)⑧フリーレント1ヶ月(賃料のみ)1年未満解約時賃料1ヶ月分違約金あり

回線	インターネット使用料不要,インターネット光ファイバー対応可			
初期費用	損害保険料	14,660 円	鍵交換代	33,000 円
ランニング費用				
他一時金	清掃費	38,500 円	エアコン清掃費	11,000 円

「電子契約」対応可能



ペット可賃貸のスマイリア
<https://www.smirea.net/>
 東京都知事免許(2)第98911号
 〒1600007 東京都新宿区荒木町22-48タジマビル2階

☎ 03-3353-0303
 FAX 03-3353-0404
 MAIL info@smirea.net

担当 川元 裕喜