

ジェノヴィア四谷三丁目グリーンヴェール

215 号室

賃料	共益費	礼金	敷金	償却
230,000 円	15,000 円	0 ヶ月	0 ヶ月	0 ヶ月

【W-Fiインターネット無料!※ファイバー光】ペット可 築浅高級賃貸マンション

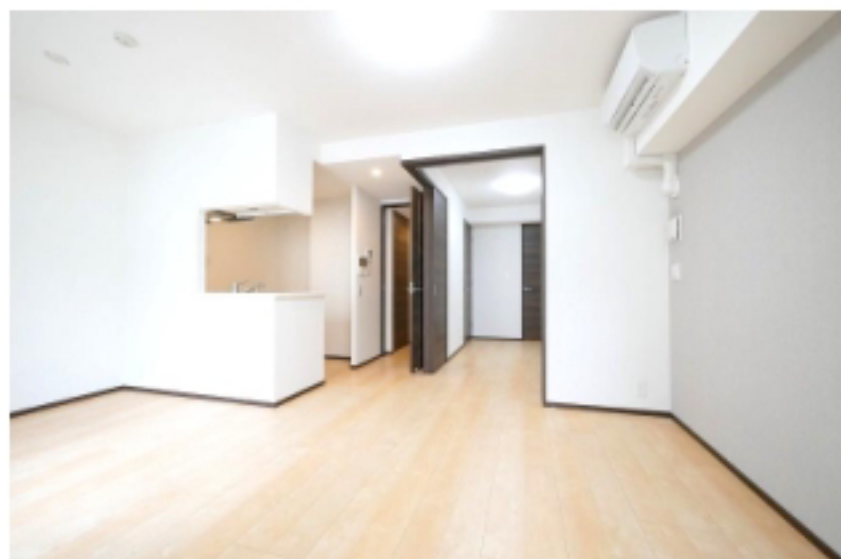


建物所在地	東京都新宿区大京町18-17	区分	
交通	東京メトロ丸ノ内線/四谷三丁目 徒歩7分 東京メトロ丸ノ内線/新宿御苑前 徒歩8分 都営大江戸線/国立競技場 徒歩10分		
構造・規模	鉄筋コンクリート造 地上:10階	種別	マンション
専有面積	40.40 m ²	入居時期	即入居
竣工年月	2020/6/30	方角	東

賃貸条件	<ul style="list-style-type: none"> ■契約/普通借家契約 ■契約期間/2年 ■解約予告/2ヶ月前 ■更新料/新賃料 1ヶ月 ■室内抗菌処理代/0円 ■事務手数料/0円 ■鍵費用/26,400円 ■火災保険/21,000円 ■保証会社加入必須 ■エポスもしくはクレディセゾン ■ペット飼育(ペット飼育時敷金1ヶ月追加(償却)※小型犬(20kg以下)または猫いずれか1匹)
------	--

特約事項	<ul style="list-style-type: none"> ■短期解約違約金: 1年未満の解約時賃料の1ヶ月 ■退去時クリーニング費66000円 ■エアコン内部洗浄費13200円/1基につき【お申込みの際はSMZ用の申込書類をご使用下さい】
------	--

設備	<p>システムキッチン、2口ガスキッチン、バス・トイレ別、ユニットバス、温水洗浄付き暖房便座、24H換気浴室換・乾・暖、室内洗濯機置場、独立洗面台、洋室、フローリング、エアコン、BS対応、CS110°対応、地デジ対応、インターネット無料、都市ガス、排水(公共下水)、シューズボックス、インターホン(TV)、TVモニター付オートロック、エレベータ、バルコニー、宅配ボックス、メールボックス、駐輪場、バイク置場、ペット1匹飼育可</p>
----	--



図面と現状が相違する場合、現状優先となります。



ペット可賃貸のスマイリア
<https://www.smirea.net/>
 東京都知事免許(2)第98911号
 〒1600007 東京都新宿区荒木町22-48タジマビル2階

☎ **03-3353-0303**
 FAX 03-3353-0404
 MAIL info@smirea.net

担当 川元 裕喜