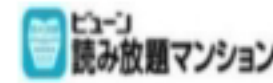


無料WIFI導入済
雑誌約100誌、
漫画約15,000冊が読み放題！

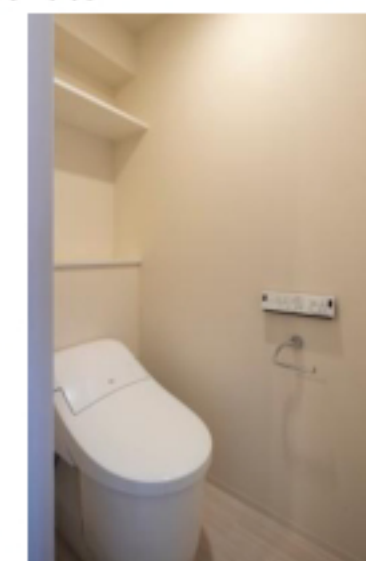
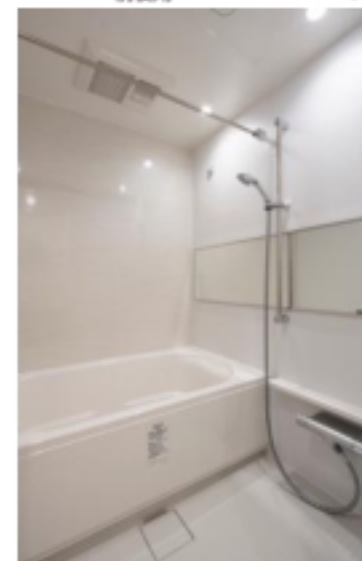
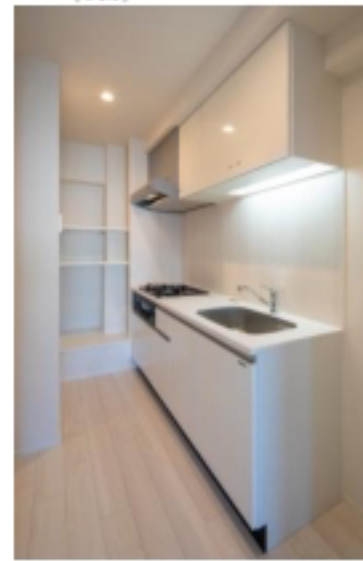


【特徴・設備】

- オートロック
- モニター付インターフォン
- 防犯カメラ
- 宅配ボックス
- ゴミ置き場
- エアコン
- エレベーター
- ペット相談
- ガスコンロ (3口)
- グリル
- 収納スペース
- バス、トイレ別使用
- 追い焚き
- タンクレスシャワートイレ
- 温水洗浄便座
- 浴室乾燥機



※写真は同タイプ別の写真になります。



所在地	千葉県柏市若柴262-2
交通	つくばエクスプレス「柏の葉キャンパス」駅 徒歩5分
構造	RC造 地上7階建
築年数	2019年10月
契約期間	普通借家2年間(更新料:新賃料の1.5ヶ月分)
賃料	139,000円
管理費	—
礼金	1ヶ月
敷金	—
保証金	105,000円 ※退去時償却 ハウスクリーニング費用を含む、 故意過失部分別途請求あります。
入居日	2024年12月1日退去予定/12月15日入居可能予定
面積	41.10㎡
備考	<ul style="list-style-type: none"> ・フレックス少額短期保険 (2年/¥23,000~¥30,000のプランからお選び下さい。) ・Bリリース (24時間安心サービス) 2年/20,000円+税 ・鍵交換費用 20,000円+税 ・保証会社加入必須 (Casaから審査をかけさせていただきます) Casa:総賃料の50% (500円+税/月) (10,000円/年) ※審査結果により、保証会社の変更をお願いする場合があります。 ・解約予告2ヶ月前 (短期解約違約金有り) ・ペット飼育:多頭飼い可 (ペット敷金は預かりになります。) 1匹飼育:小型犬~大型犬 (敷金+1ヶ月) 猫 (敷金+1.5ヶ月) 2匹飼育:小型犬~大型犬 (敷金+2ヶ月) 猫 (敷金+2.5ヶ月) 3匹飼育:小型犬~大型犬 (敷金+2.5ヶ月) 猫 (敷金+2.5ヶ月) ※犬と猫両方飼育される場合は猫の敷金ルールが適用されます。 <p>※上記全て必須 (ご契約の条件) となります。 ※図面と現況が異なった場合は現況優先します。 ※契約書発行後のキャンセルは33,000円の(税込)手数料が発生します。</p>
(建物管理) DOTOWN株式会社 03-5339-2577 駐車場・駐輪場 有(空要確認)/バイク置場 無	



ペット可賃貸のスマイリア
<https://www.smirea.net/>
 東京都知事免許(2)第98911号
 〒1600007 東京都新宿区荒木町22-48タジマビル2階



03-3353-0303
 FAX 03-3353-0404
 MAIL info@smirea.net

担当 **川元 裕喜**