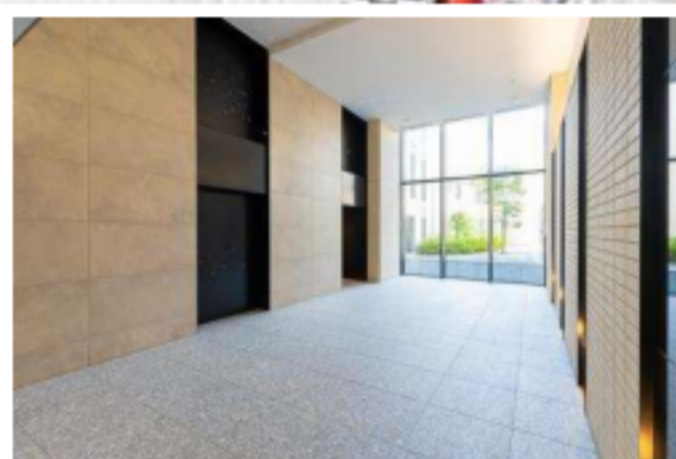


※掲載の徒歩分数は、建物の出入口を基点とし駅出入口およびバス停を基点とした概算距離を基に、80mを1分として算出(端数切り上げ)したものです。  
 ※間取り表記のN(納戸)やS(サービスルーム)は、居室以外の空間を表しています。  
 詳細については (<https://www.mitsui-chintai.co.jp/service/annotation/layout.html>) をご確認ください。

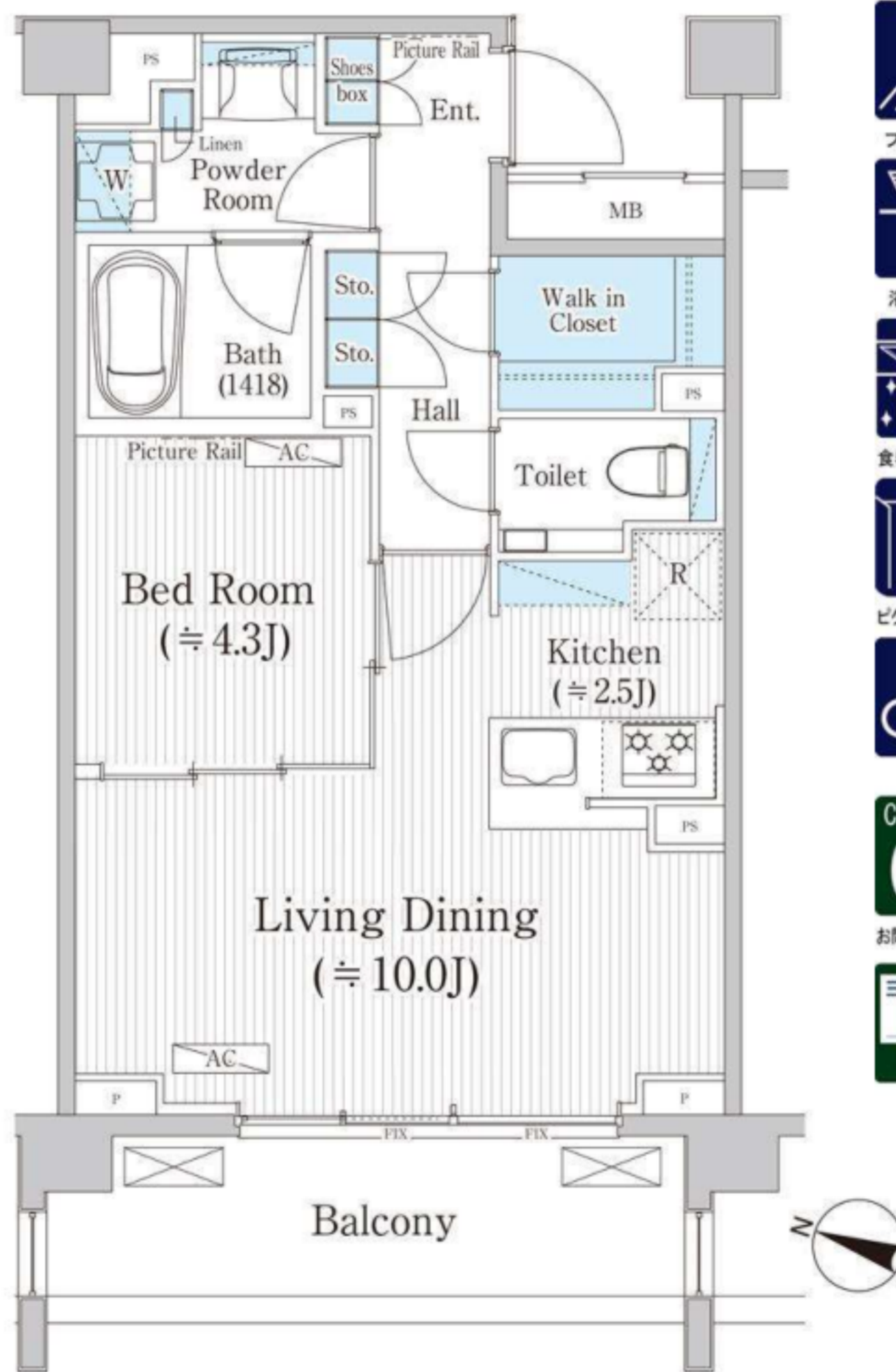
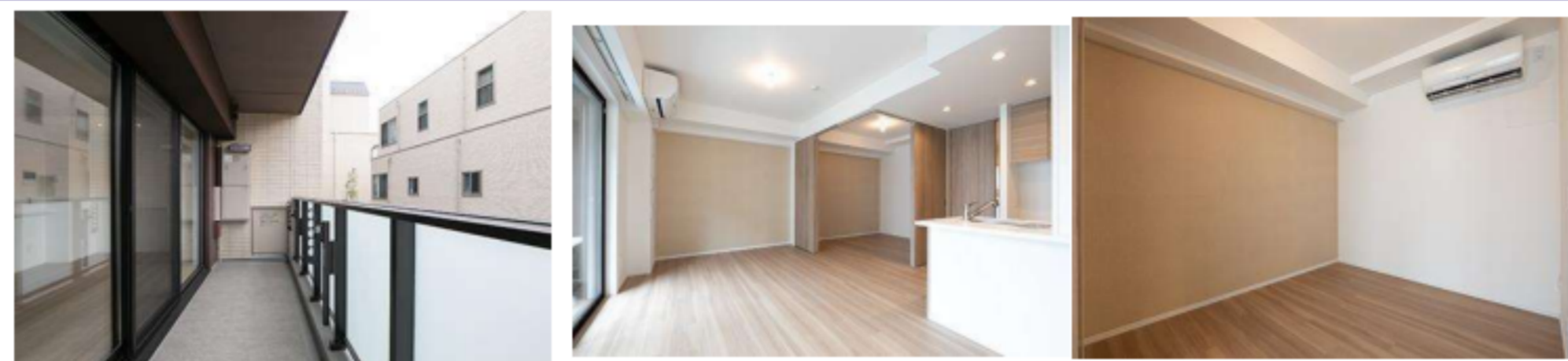
## 賃貸マンション

### ■建物外観■



# BAUS STAGE バウスステージ広尾

ACCESS 東京メトロ日比谷線『広尾』駅 徒歩 6分



- フローリング 床暖房 全室エアコン 温水洗浄便座
- 浴室乾燥機 追い焚き ガスコンロ(3口) グリル
- 食器洗い乾燥機 BSアンテナ CS110'
- ピクチャーレール リモコン付インターホン オートロック 宅配ロッカー
- 駐輪場 駐車場有り ゴミ置き場 管理人巡回
- C-desk Hello! 24h 相談可 相談可 引越提携割引有
- 三井のすまい LOOP 利用可 入居時鍵交換&合鍵作成(有料)

### ■現地案内図■



※図面と現況に相違がある場合は現況優先と致します。

物件名称	バウスステージ広尾 210号室		
間取り	1LD・K+WIC		
賃貸条件	賃料	277,000 円/月	
	管理費/共益費	10,000円/月	
	敷金	1ヶ月	礼金 2ヶ月

物件所在地	東京都港区南麻布四丁目4番6号		
交通	東京メトロ日比谷線『広尾』	駅	徒歩 6分
	バス乗車	分	停 徒歩 分
			駅 徒歩 分
	バス乗車	分	停 徒歩 分

建物	構造・規模	鉄筋コンクリート造 地上5階建	賃貸戸数	
	専有面積	44.64 m <sup>2</sup> (13.5 坪)		

竣工年月	2018年6月		
入居予定日	3月上旬	案内可能日	即可
契約期間	2年	更新料	新賃料の1ヶ月分相当額
駐車場	無	駐車場備考	

賃貸保証委託契約	区分	必須 クレディット・レゾナント・アシスタンス 他2社
	条件	初回保証委託料(最低15,000円)：月額賃料等の50%、2年目以降：10,000円/年

保険	借家人賠償責任保険を付帯した火災保険にご加入いただきます
管理会社	グローバルコミュニティ株式会社 東京支社

その他費用	入居時における玄関錠交換代：22,000円(税込) 口座振替事務手数料：110円(税込)/月 退去時における通常清掃費用：58,924円(税込)
-------	--

設備	床暖房 エアコン 食洗機 浴室乾燥機 給湯追い焚き BS CS コンロ グリル オートロック 宅配ロッカー
----	---

備考	ピアノ相談可 ペット相談可 管理：巡回 ◆駐輪場1台 10番(区画指定・変更不可)
----	---

めやす賃料	304,313円/月
-------	------------

めやす賃料とは賃料、共益費・管理費、敷引金、礼金、更新料を含み、賃料等の改定が無いものと仮定して4年間賃貸した場合(定期借家の場合は、契約期間)の1ヶ月あたりの金額です。  
 ※ 敷引金は、敷金の償却、保証金の償却など、預かった金銭から必ず差し引くものをいいます。  
 ※ めやす賃料は、消費者に適切な情報を提供する為の表示であり、事業者に一時金を推奨しているものではありません。  
 ※ めやす賃料は、実際の総支払額と異なる場合があります。詳しくは、不動産会社にご確認ください。  
 ※お申し込み後、審査の結果お断りする場合がございます。



## ペット可賃貸のスマイリア

<https://www.smirea.net/>  
 東京都知事免許(2)第98911号  
 〒1600007 東京都新宿区荒木町22-48タジマビル2階

03-3353-0303

FAX 03-3353-0404

MAIL [info@smirea.net](mailto:info@smirea.net)

担当 川元 裕喜