

建物種別 マンション		
コンフォリア新子安		
0403号室	地上4階部分	2LDK



物件外観図

- 指定保証会社利用必須※一部法人契約除(敷金1ヶ月積み増し)
- 留学生本人契約可能(GTN利用必須)所定審査有
- ペット飼育敷金1ヶ月積み増※使用細則等遵守
- 京浜東北・根岸線/新子安駅 徒歩6分!

賃料	211,000 円	共益費	10,000 円
貸貸条件	敷金 1ヶ月	礼金 1ヶ月	償却金 0 円
	更新料 新賃料の1ヶ月分相当額		

安心して快適な生活のための設備

宅配ボックス

食器洗い乾燥機

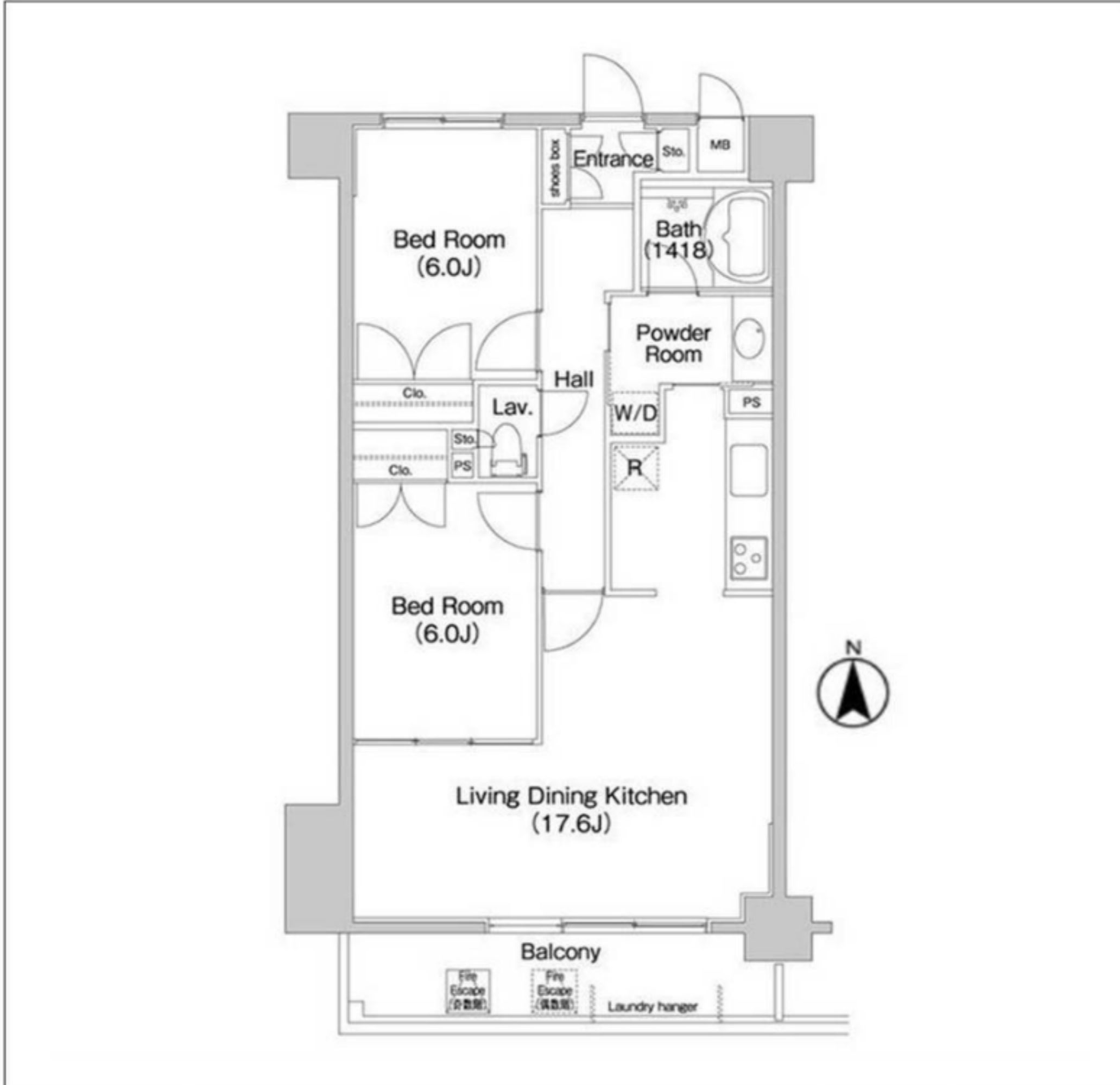
浴室暖房乾燥機

追焚機能付フルオートバス

ディンプルキーダブルロック

物件周辺図

※図面と現状に相違がある場合は現状優先とします。



入居可能日	2025年05月上旬 (工事の進捗等により変更有)	内覧	不可
システムキッチン(IHヒーター3口コンロ) シワワー機能付トイレ ディンプルキー 電子契約可 フルオートバス 追焚機能 ハストイレ別 食器洗浄機		洗濯防水ハン 洗面所独立 南面バルコニー 全室フローリング 壁掛けエアコン1台 複層ガラス ペット飼育可: 小型犬1匹か猫2匹まで(敷金2ヶ月)	
※消費税法の改定により税率が改定された場合には、変動後の税率により計算する事とします。			

契約期間	普通借家 2年		
所在地	神奈川県横浜市神奈川区子安通2丁目216-2		
交通	JR京浜東北・根岸線 新子安駅 徒歩6分 京急本線 京急新子安駅 徒歩6分		
建物	構造・規模 鉄筋コンクリート造 10階建 専有面積 67.80㎡ (20.50坪)		
築年月	2007年01月		
戸数	総戸数 36戸	賃貸戸数 36戸	(住居)
保証会社	保証会社利用 必須 保証会社名 エポスカード(RP) 保証料: 賃料等の50%(最低2万)、月額保証料: 賃料等の1%(更新料無) 保証会社利用 必須 保証会社名 クレディセゾン 保証料: 賃料等50%(最低1.5万)、月次: 賃料等1%(更新料無)、口座振替手数料借主負担 保証会社利用 必須 保証会社名 グローバル 保証料: 賃料等の100%(最低3万)、月次: 賃料等の2%(最低千円)、口座振替手数料借主負担		
設備	<共有設備> 給湯設備, 宅配BOX, メールボックス, エレベーター, オートロック, 自転車置場(無料), バイク置場(有料), 防犯カメラ, 24時間ゴミ出し可 <専有設備> 電気温水器(深夜電力利用型), ハンズフリーカラーTVモニター付インターホン, タワブロック, ディンプルキー, シワワー機能付トイレ, 浴室暖房乾燥機能, 追焚機能, システムキッチン(IHヒーター3口コンロ), ハストイレ別, クラシル, 食器洗浄機, 全室フローリング, 壁掛けエアコン1台, ペット相談		
コメント	・電気温水器の為、入居後の即時給湯利用不可 ■京浜東北・根岸線/新子安駅 徒歩6分! ■指定保証会社利用必須※一部法人契約除(敷金1ヶ月積み増し) ■留学生本人契約可能(GTN利用必須)所定審査有 ■ペット飼育敷金1ヶ月積み増※使用細則等遵守		
回線	BS対応可, CS110° 対応可, CATV対応可, インターネット光ファイバー対応可		
初期費用	損害保険料	15,980 円	鍵交換代 33,000 円
ランニング費用			
他一時金	清掃費	61,600 円	エアコン清掃費 33,000 円
「電子契約」対応可能			



**ペット可賃貸のスマイリア**  
<https://www.smirea.net/>  
 東京都知事免許(2)第98911号  
 〒1600007 東京都新宿区荒木町22-48タジマビル2階

☎ **03-3353-0303**  
 FAX 03-3353-0404  
 MAIL [info@smirea.net](mailto:info@smirea.net)

**担当 川元 裕喜**