

建物種別 マンション		
サムティレジデンス藤が丘		
211号室	地上1階部分	3LDK



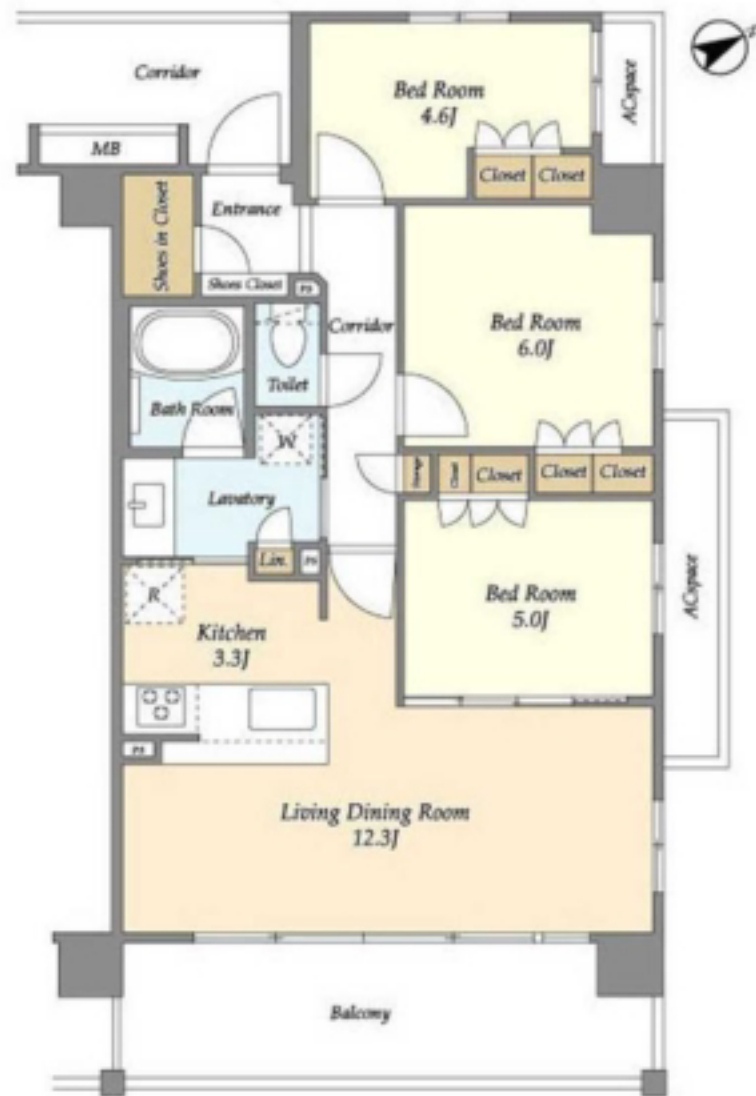
物件外観図



物件周辺図

※図面と現状に相違がある場合は現状優先とします。

- ペット飼育可(敷金積み増し小型犬、ネコ合計2匹まで可)
- インターネット無料(UCOM光1Gbpsまで)、床暖房、食器洗浄機、デイスポーター
- アップライトピアノ設置相談(グランドピアノ不可)
- 指定保証会社利用必須※一部法人契約除く(敷金積増)



入居可能日	2024年12月下旬 (工事の進捗等により変更有)	内覧	不可
自転車置場(有料): 330円(税込)/月額 食器洗浄機: 退去時食洗器清掃費6,600円がかかります。 ペット相談: 小型犬・ネコ合計2匹まで相談可能、敷金1ヶ月積み増し 宅配BOX オートロック 洗面所独立 TVモニター付インターホン 2階以上		バストイレ別 エレベーター 敷地内駐車場 24時間ゴミ出し可 ネット使用料不要: (UCOM光1Gbpsまで)	
※消費税法の改定により税率が改定された場合には、変動後の税率により計算する事とします。			

賃料	175,000 円	共益費	15,000 円
貸賃条件	敷金 1ヶ月	礼金 1ヶ月	償却金 0 円
	更新料 新賃料の1ヶ月分相当額		
	契約者・入居者専用会員制サービス「リーブル」にご加入いただきます ※法人契約者対象外(入居者は対象となります) ※登録無料		

契約期間	普通借家 2年		
所在地	神奈川県横浜市青葉区千草台38-24		
交通	東急田園都市線 藤が丘駅 徒歩14分 東急田園都市線 青葉台駅 東急バス 中谷戸 乗車10分 徒歩3分		
建物	構造・規模 鉄筋コンクリート造 地上6階 地下1階建 専有面積 70.87㎡ (21.43坪)		
築年月	2018年04月		
戸数	総戸数 79戸	賃貸戸数 79戸	(住居)
保証会社	保証会社利用 必須 保証会社名 エポスカード(RP) 保証料: 賃料等の50%(最低2万)、月額保証料: 賃料等の1%(更新料無) 保証会社利用 必須 保証会社名 オリコフォレントインシュア 保証料: 賃料等の50%(最低2万)、月次保証料: 賃料等の1%(更新料無) 保証会社利用 必須 保証会社名 エルズサポート 保証料: 賃料等の50%(最低2万)、月次保証料: 賃料等の1%(更新料無)		
設備	<共有設備> 宅配BOX、メールボックス、エレベーター、オートロック、自転車置場(有料)、バイク置場(有料)、分譲タイプ、防犯カメラ、24時間ゴミ出し可 <専有設備> カラーモニター付インターホン、デッドロック、浴室暖房乾燥機能、セミオートハイス、造勢機能、システムキッチン(3口エコロ)、デイスポーター、バストイレ別、食器洗浄機、ペンタライティング照明付、洗面所独立、フローリング、24時間換気システム、クローゼット、壁掛けエアコン1台、ペット相談、温水洗浄便座、独立洗面化粧台、床暖房(一部)、室内洗濯機乾燥機(設置費用は借主負担)		
コメント	■保証会社利用必須、保証会社利用不可の場合:敷金2ヶ月 ■ペット飼育時敷金2ヶ月(飼育細則有)※犬・ネコ合計2匹まで ■退居時室内清掃費・エアコン清掃費・食洗器清掃費がかかります。 ※他一時金その他合計内訳: エアコン清掃費11,000円、食洗器清掃費6,600円 ■浄水カートリッジなし(設置費用は借主負担)		
回線	BS対応可、CS110' 対応可、CATV対応可、インターネット使用料不要、インターネット対応可		
初期費用	損害保険料	15,980 円	鍵交換代 33,000 円
ランニング費用			
他一時金	清掃費	73,700 円	その他合計 17,600 円



ペット可賃貸のスマイリア
<https://www.smirea.net/>
 東京都知事免許(2)第98911号
 〒1600007 東京都新宿区荒木町22-48タジマビル2階

☎ **03-3353-0303**
 FAX 03-3353-0404
 MAIL info@smirea.net

担当 川元 裕喜